

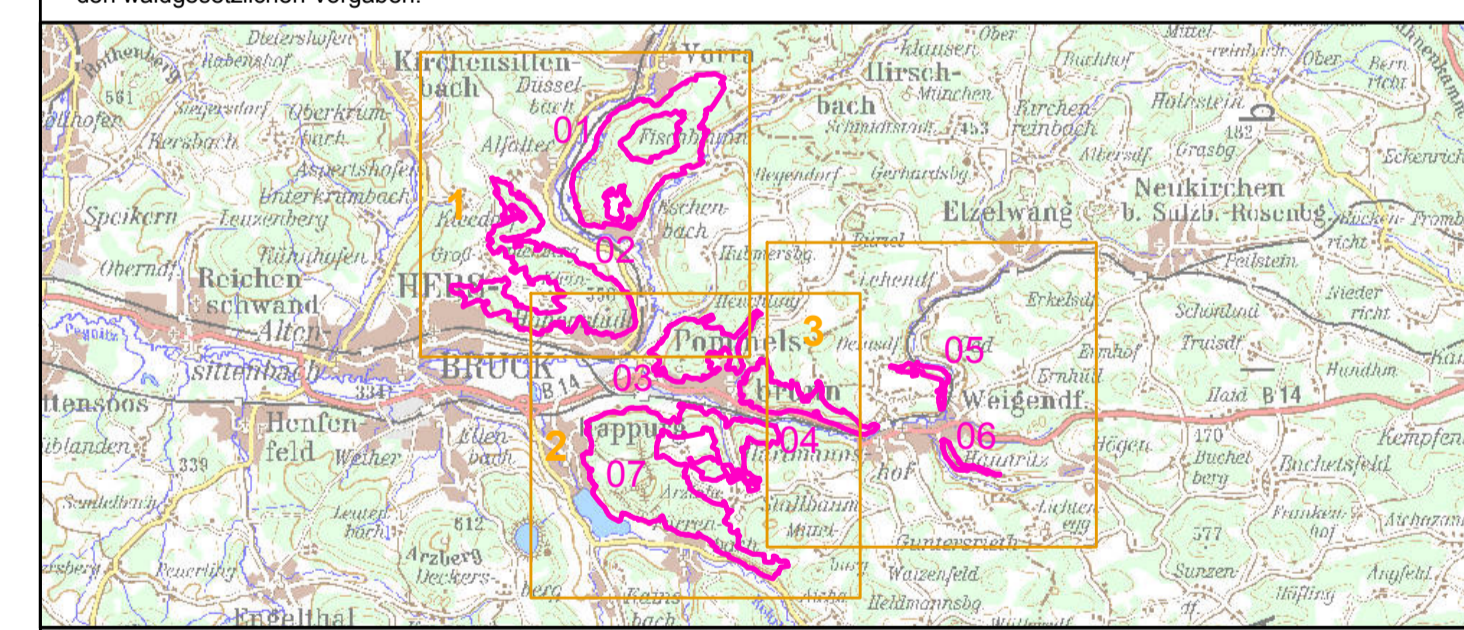
- FFH-Gebietsgrenze (Feinabgrenzung auf Basis 1:5000)**
- Lebensraumtypen (im Standard-Datenbogen genannt)**
- 6110*, Lückige basophile oder Kalk-Pionierassen (Alyso-Sedion albi)
 - 6210, Naturnahe Kalk-Trockenrasen und deren Verbuschungsstadien (Festuco-Brometalia)
 - 6210*, Naturnahe Kalk-Trockenrasen und deren Verbuschungsstadien (Festuco-Brometalia) (* besondere Bestände mit bemerkenswerten Orchideen)
 - 7220*, Kalktuffquellen (Cratoneurion)
 - 8160*, Kalkhaltige Schutthaldden der collinen bis montanen Stufe Mitteleuropas
 - 8210, Kalkfelsen mit Felsspaltenvegetation
 - 8310, Nicht touristisch erschlossene Höhlen
 - 9130, Waldmeister-Buchenwälder (B+)
 - 9150, Orchideen-Buchenwälder (B+)
 - 9180*, Schlucht- und Hangmischwälder (B+)
- Lebensraumtypen (nicht im Standard-Datenbogen genannt)**
- 6430, Feuchte Hochstaudenflure der planaren und montanen bis alpinen Stufe
 - 6510, Magere Flachland-Mähwiesen (Alopecurus pratensis, Sanguisorba officinalis)
 - 9110, Hainsimsen-Buchenwälder
 - 9170, Labkraut-Eichen-Hainbuchenwälder
 - 91E0*, Weichholzuwälder mit Erle, Esche und Weide

Die Beschriftung der Offenlandflächen erfolgt in der Regel einzelpolygonweise und enthält eine gebietseindeutige Nummer, die die Gesamtbewertung des Hauptlebensraumtyps, ggf. ein Komplexkennzeichen (K) oder ein Kennzeichen für die Beteiligung eines prioritären Lebensraumtyps (*).

Die Gesamtbewertung der Waldlebensraumtypen und der durch die Forstverwaltung bearbeiteten Arten ist in Klammern hinter der entsprechenden Schutzgüterbezeichnung in der Legende genannt.

Arten, die nicht im SDB aufgeführt sind, sind in der Regel nicht flächig erfasst worden.

Eine Bewertung für die nicht im Standarddatenbogen genannten Schutzgüter in der Zuständigkeit der Forstverwaltung ist nicht vorgesehen. Die Abgrenzung der Waldflächen erfolgte nach den Vorgaben für die FFH-Kartierung, sie entspricht nicht zwingend den walddesetzlichen Vorgaben.



Managementplanung
FFH-Gebiet 6434-301
Traufhänge der Hersbrucker Alb

Karte 2 Bestand und Bewertung **Behörde**

Blatt: 3 von 3	Kartenfertigung: 10.02.2012
--------------------------	---------------------------------------

Bearbeitung:
 Amt für Ernährung, Landwirtschaft und Forsten Ansbach
 Bayerische Landesanstalt für Wald und Forstwirtschaft
 Regierung von Mittelfranken

Planungsbüro: Institut für Vegetationskunde und Landschaftsökologie

Originalmaßstab: 1:10.000

Geobasisdaten:
 Bayerische Vermessungsverwaltung (www.geodaten.bayern.de)
 Fachdaten:
 Bayerische Forstverwaltung (www.forst.bayern.de)
 Bayerisches Landesamt für Umwelt (www.lfu.bayern.de)

0 100 200 300 400 Meter N

BAYERISCHE FORSTVERWALTUNG

 Institut für Vegetationskunde und Landschaftsökologie