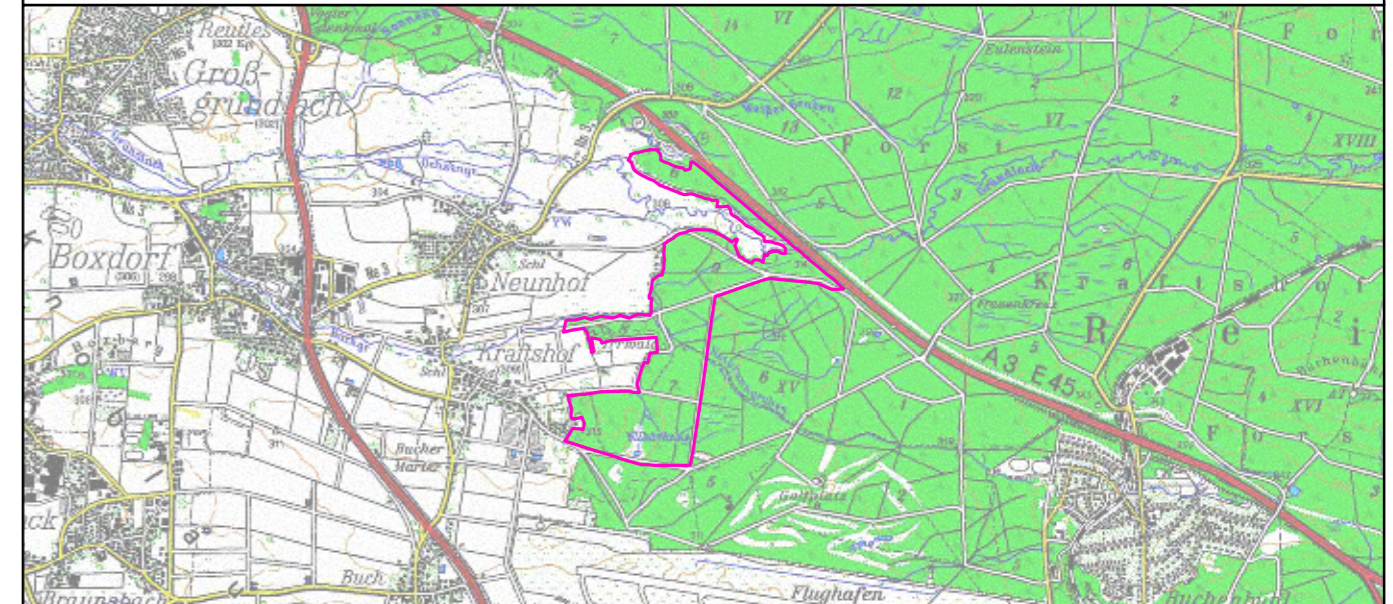


- FFH-Gebietsgrenze
- 814, Habitatbäume erhalten, Markierung
- 118, Charakteristische Baumarten einbringen oder fördern, Stieleiche
- 100, Fortführung der naturnahen Bewirtschaftung (vgl. Text)



**Managementplanung  
FFH-Gebiet 6432-371  
Irrhain**



**Karte 3 Maßnahmen**

**Blatt:**  
1 von 1

**Kartenfertigung:**  
14.12.2009

**Bearbeiter:**  
Amt für Ernährung, Landwirtschaft und Forsten Ansbach  
Bayerische Landesanstalt für Wald und Forstwirtschaft



Originalmaßstab: 1:10.000  
0 100 200 300 400 Meter



Geobasisdaten:  
Bayerische Vermessungsverwaltung ([www.geodaten.bayern.de](http://www.geodaten.bayern.de))  
Fachdaten:  
Bayerische Forstverwaltung ([www.forst.bayern.de](http://www.forst.bayern.de))  
Bayerisches Landesamt für Umwelt ([ifu.bayern.de](http://ifu.bayern.de))