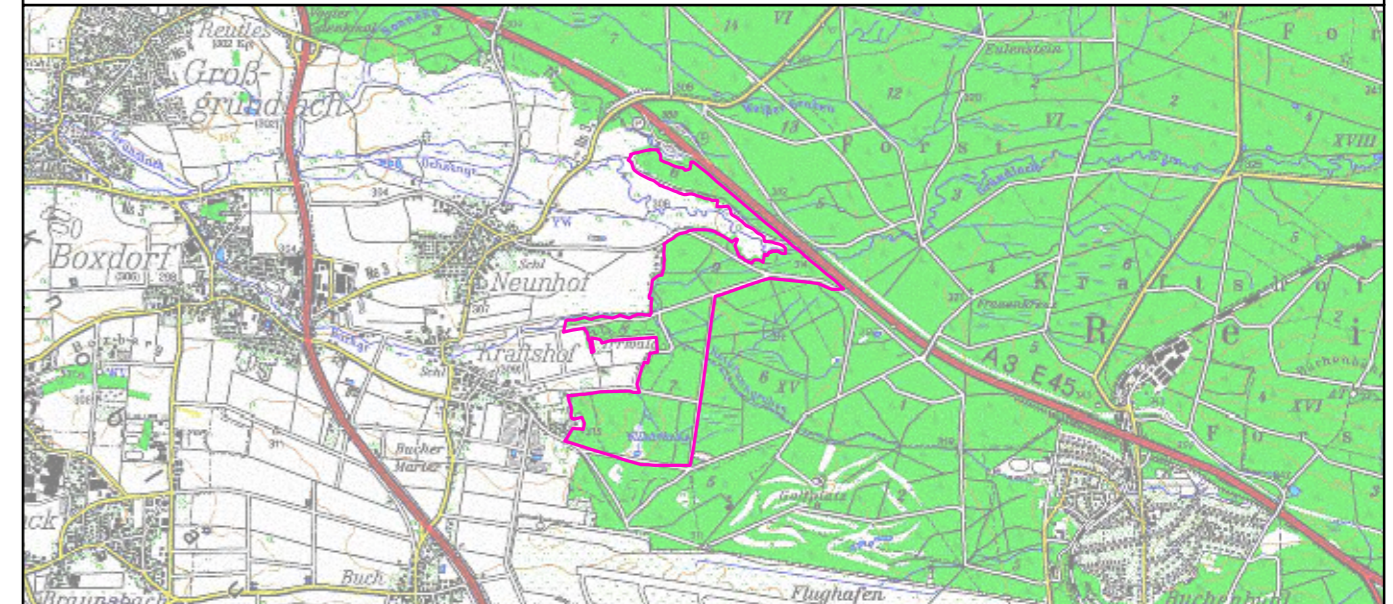


- FFH-Gebietsgrenze
- Arten (Anhang II FFH-RL, im Standarddatenbogen genannt)**
- 1084, Eremit, *Osmoderma eremita* (B)
- Fundpunkt direkter Nachweis
- Fundpunkt indirekter Nachweis
- ▨ Potenziell besiedelbare Fläche (Bewertungseinheiten)



Managementplanung
FFH-Gebiet 6432-371
Irrhain



Karte 2.2 Bestand und Bewertung - Arten (Anhang II FFH-RL)

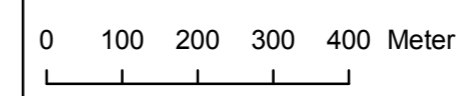
Blatt:
1 von 1

Kartenfertigung:
14.12.2009

Bearbeiter:
 Amt für Ernährung, Landwirtschaft und Forsten Ansbach
 Bayerische Landesanstalt für Wald und Forstwirtschaft



Originalmaßstab: 1:10.000



Geobasisdaten:
 Bayerische Vermessungsverwaltung (www.geodaten.bayern.de)
 Fachdaten:
 Bayerische Forstverwaltung (www.forst.bayern.de)
 Bayerisches Landesamt für Umwelt (ifu.bayern.de)