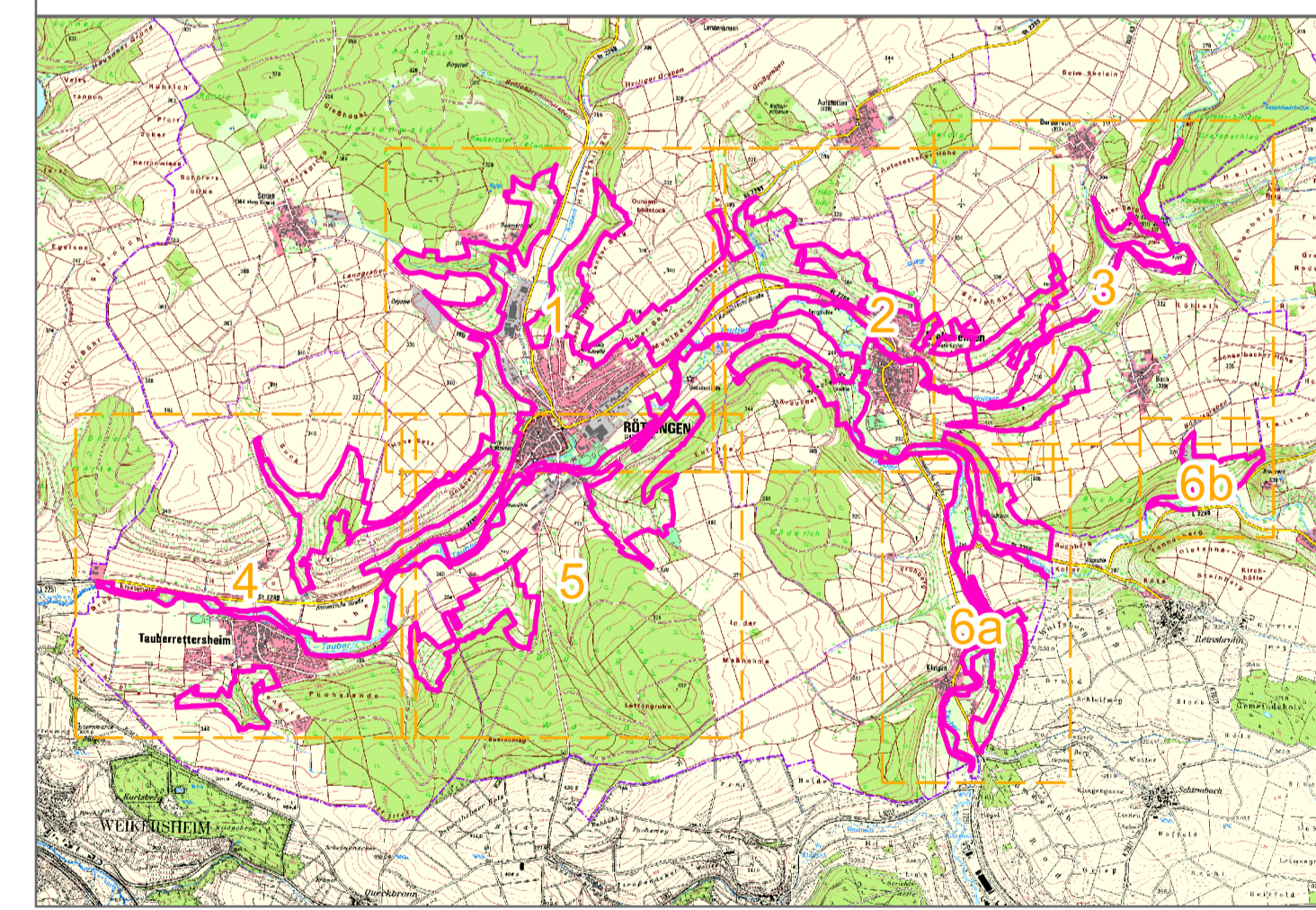


- FFH-Gebietsgrenze (Feinabgrenzung auf Basis 1:5.000 nach BayNat2000V)
- Lebensraumtypen - im Standard-Datenbogen genannt**
- 3260 Fließgewässer mit flutender Wasservegetation
 - 6210 Kalkmagerrasen mit Orchideen
 - 6210* Kalkmagerrasen mit Orchideen, besondere Bestände mit bemerkenswerten Orchideen
 - 6510 Magere Flachland-Mähwiesen
- Lebensraumtypen - nicht im Standard-Datenbogen genannt**
- 6110* Kalkpionierrasen
 - 6430 Feuchte Hochstaudenfluren
 - 8160* Kalkschutthalden
 - 8210 Kalkfelsen mit Felsspaltenvegetation
 - 91E0* Weichholzauwälder mit Erlen, Esche und Weiden
- Lebensraumtypen - Flächenanteile**
- LRT-Flächenanteil 1 - 9%
 - LRT-Flächenanteil 10 - 49%
 - LRT-Flächenanteil 50 - 79%
 - LRT-Flächenanteil 80 - 100%
- Sonstige Flächendaten**
- Flächen mit gesetzlich geschützten Biotopen (§ 30 BNatSchG u. Art. 23 BayNatSchG), (Offenland) soweit nicht gleichzeitig LRT
 - Flurstücksgrenzen

Karte 2.1 Bestand und Bewertung – Lebensraumtypen
 Die Beschriftung der Offenlandflächen erfolgt einzelflächenweise und enthält die flächenbezogene Bewertung des Lebensraumtyps. Die Bewertung der Wald-Lebensraumtypen erfolgt jeweils für die gesamte Lebensraumtypenfläche im Gebiet. Die Gesamtbewertung der Wald-Lebensraumtypen ist in Klammern hinter der entsprechenden Schutzgutbezeichnung in der Legende genannt. Eine Bewertung für die nicht im Standarddatenbogen genannten Schutzgüter in der Zuständigkeit der Forstverwaltung erfolgt nicht.

Prioritäre (vom Verschwinden bedrohte) Lebensraumtypen werden mit * gekennzeichnet.
 Die Abgrenzung der Waldflächen erfolgte nach den Vorgaben für die FFH-Kartierung, sie entspricht nicht zwingend den walddesetzlichen Vorgaben.

Bewertung des Erhaltungszustands:
 A = hervorragend
 B = gut
 C = mittel bis schlecht



Managementplanung
FFH-Gebiet 6425-372 „Tauber- und Gollachtal bei Bieberehren“

NATURA 2000

Karte 2.1 Bestand und Bewertung - Lebensraumtypen **Behörde**

Blatt: 6 von 6	Kartenfertigung: 10.10.2018
--------------------------	---------------------------------------

Bearbeitung:
 Regierung von Unterfranken
 Peterplatz 9, 97070 Würzburg

Planungsbüro: ifanos-Landschaftsökologie
 Hessestraße 4, 90443 Nürnberg

Originalmaßstab: 1:5.000

0 50 100 200 300 Meter

Geobasisdaten:
 Bayerische Vermessungsverwaltung (www.geodaten.bayern.de)
 Fachdaten:
 Bayerisches Landesamt für Umwelt (www.lfu.bayern.de)
 Bayerische Forstverwaltung (www.forst.bayern.de)