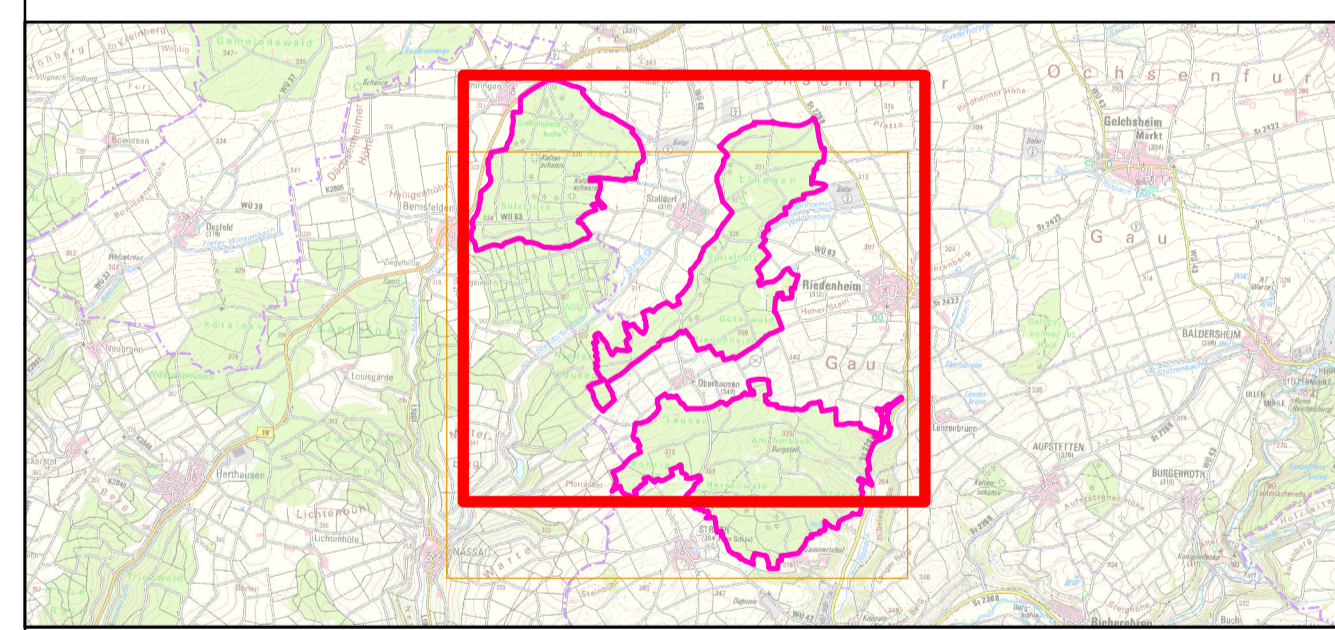




- FFH-Gebietsgrenze (Feinabgrenzung auf Basis 1:5000 BayNat2000V)
- Landesgrenze
- Waldmaßnahmen**
 - 100 Fortführung der naturnahen Behandlung (siehe Text)
 - 122 Totholzanteil erhöhen
- Artmaßnahmen**
 - 1323, Bechsteinfledermaus, Myotis bechsteinii
 - 100 Fortführung der naturnahen Behandlung (siehe Text)
 - 814 Habitatbäume erhalten; Höhlenbäume
 - 1193, Gelbbauchunke, Bombina variegata
 - 801 Amphibiengewässer artgerecht pflegen
 - 802 Laichgewässer anlegen
 - 902 Dauerbeobachtung



Managementplan
FFH-Gebiet 6425-371
Stöckach, Lindach und Herrenwald



Karte 3 Maßnahmen **Behörde**

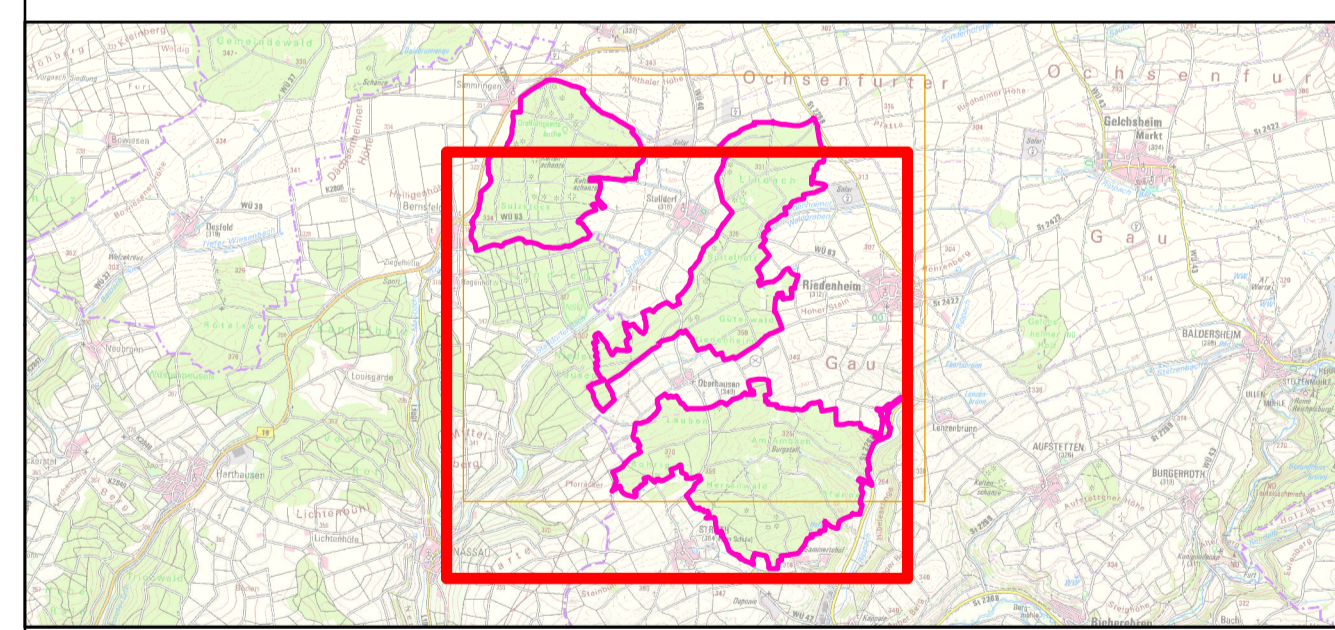
Blatt 1 von 2 **Kartenerfertigung:**
10.04.2019

Bearbeitung:
 Amt für Ernährung, Landwirtschaft Würzburg
 Bayerische Landesanstalt für Wald und Forstwirtschaft





- FFH-Gebietsgrenze (Feinabgrenzung auf Basis 1:5000 BayNat2000V)
- Landesgrenze
- Waldmaßnahmen**
- 100 Fortführung der naturnahen Behandlung (siehe Text)
- 122 Totholzanteil erhöhen
- Artenmaßnahmen**
- 1323, Bechsteinfledermaus, Myotis bechsteinii
- 100 Fortführung der naturnahen Behandlung (siehe Text)
- 814 Habitatbäume erhalten; Höhlenbäume
- 1193, Gelbbauchunke, Bombina variegata
- 801 Amphibiengewässer artgerecht pflegen
- 802 Laichgewässer anlegen
- 902 Dauerbeobachtung



Managementplan
FFH-Gebiet 6425-371
Stöckach, Lindach und Herrenwald



Karte 3 Maßnahmen **Behörde**

Blatt 2 von 2 **Kartenerfertigung:**
10.04.2019

Bearbeitung:
 Amt für Ernährung, Landwirtschaft Würzburg
 Bayerische Landesanstalt für Wald und Forstwirtschaft

