



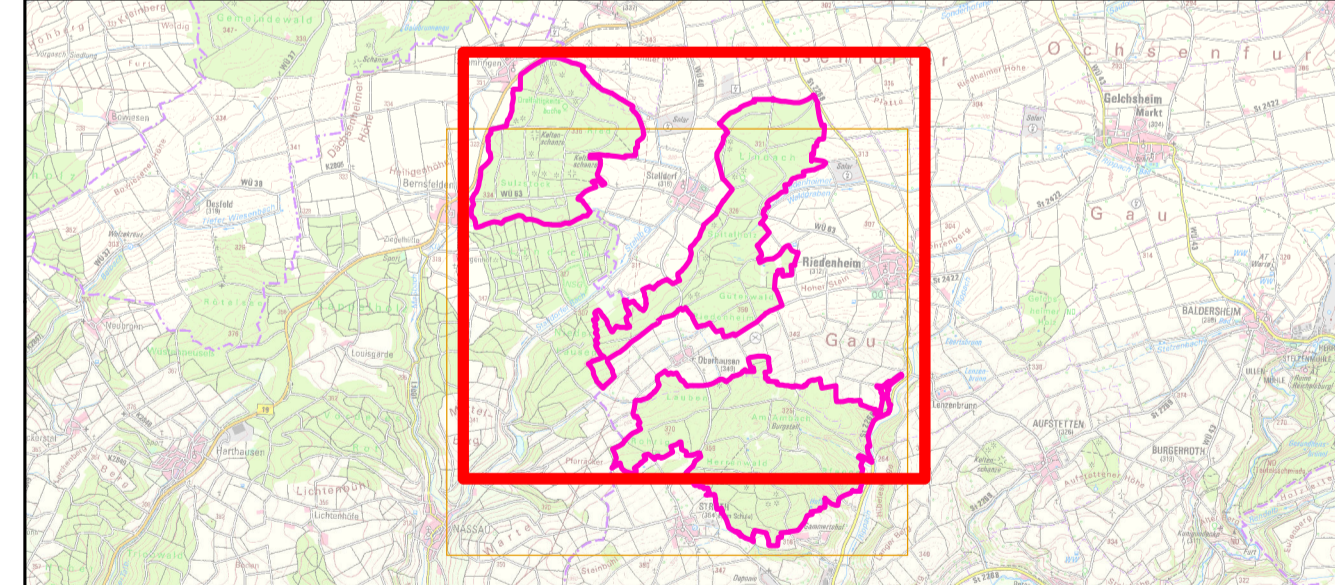
- FFH-Gebietsgrenze (Feinabgrenzung auf Basis 1:5000 BayNat2000V)
- Landesgrenze
- Lebensraumtypen (im Standard-Datenbogen genannt)**
- 9130, Waldmeister-Buchenwälder (B+)
- 9160, Sternmieren-Eichen-Hainbuchenwälder (B)
- 9170, Labkraut-Eichen-Hainbuchenwälder (B)
- Lebensraumtypen (nicht im Standard-Datenbogen genannt)**
- 91E0\*, Weichholzauwälder mit Erle, Esche und Weide
- 7220\*, Kalktuffquellen

Die Beschriftung der Offenlandflächen erfolgt in der Regel einzelflächenweise und enthält eine gebietseindeutige Nummer, die flächenbezogene Bewertung des (Haupt-)Lebensraumtyps, ggf. ein Komplexkennzeichen (K) und ggf. ein Sternchen (\*) bei prioritären Lebensraumtypen. Die Bewertung der Arten wird in Klammern in der Legende angegeben. Die Gesamtbewertung der Wald-Lebensraumtypen und der durch die Forstverwaltung bearbeiteten Arten ist in Klammern hinter der entsprechenden Schutzgutbezeichnung in der Legende genannt. Arten, die nicht im Standarddatenbogen aufgeführt sind, sind in der Regel nicht flächig erfasst worden.

Eine Bewertung für die nicht im Standarddatenbogen genannten Schutzgüter in der Zuständigkeit der Forstverwaltung ist nicht vorgesehen.

Kurzdefinition der Erhaltungszustände sind A = sehr gut, B = gut und C = mittel bis schlecht. Sternchen (\*) = prioritär (vom Verschwinden bedrohte Lebensraumtypen und Arten)

Die Abgrenzung der Waldflächen erfolgte nach den Vorgaben für die FFH-Kartierung, sie entspricht nicht zwingend den waldgesetzlichen Vorgaben.



**Managementplan**  
**FFH-Gebiet 6425-371**  
**Stöckach, Lindach und Herrenwald**

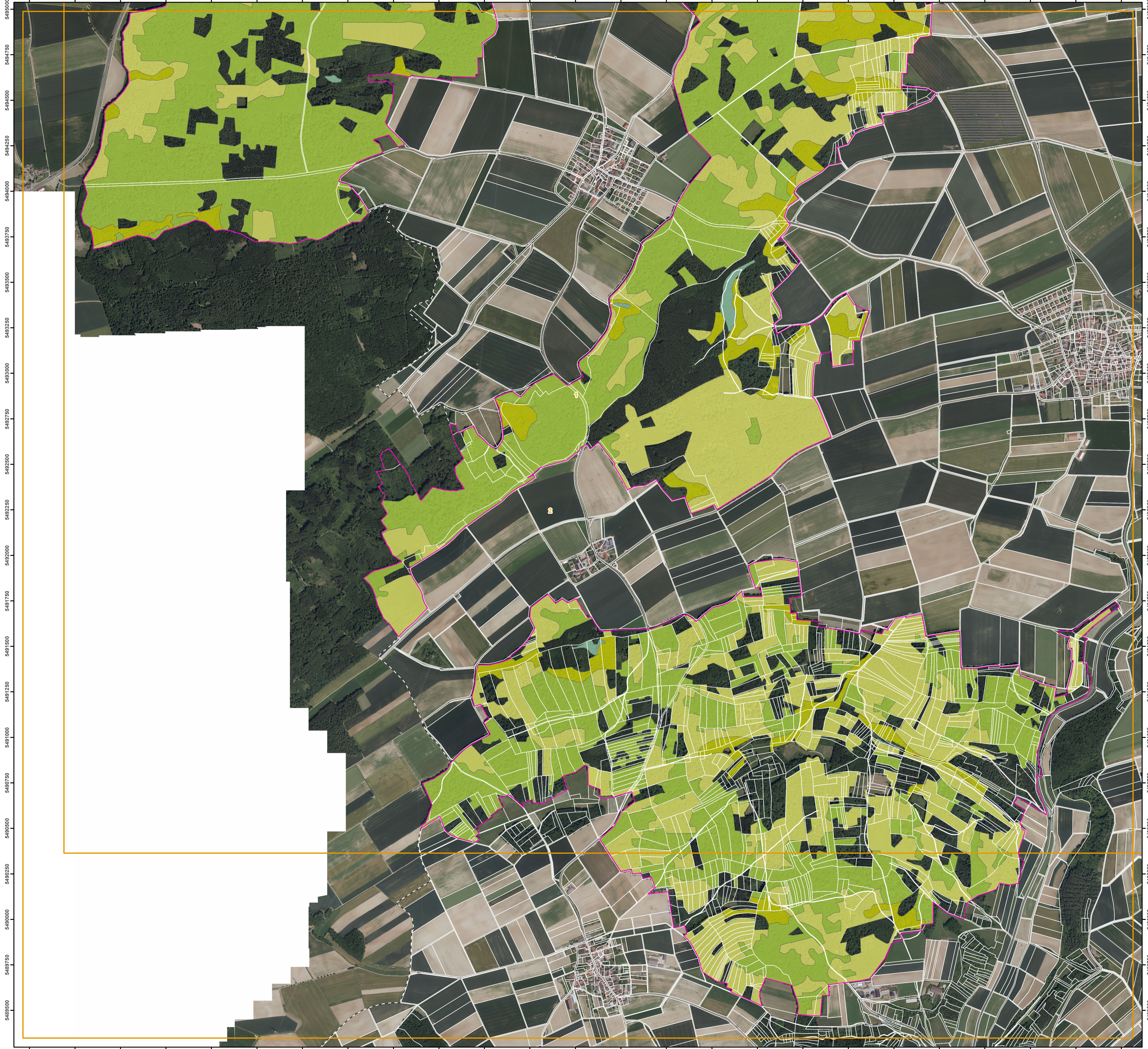


**Karte 2.1 Bestand und Bewertung Lebensraumtypen** **Behörde**

Blatt 1 von 2 **Kartenfertigung:**  
10.04.2019

**Bearbeitung:**  
 Amt für Ernährung, Landwirtschaft Würzburg  
 Bayerische Landesanstalt für Wald und Forstwirtschaft **BYERISCHE FORSTVERWALTUNG**





FFH-Gebietsgrenze (Feinabgrenzung auf Basis 1:5000 BayNat2000V)  
 Landesgrenze

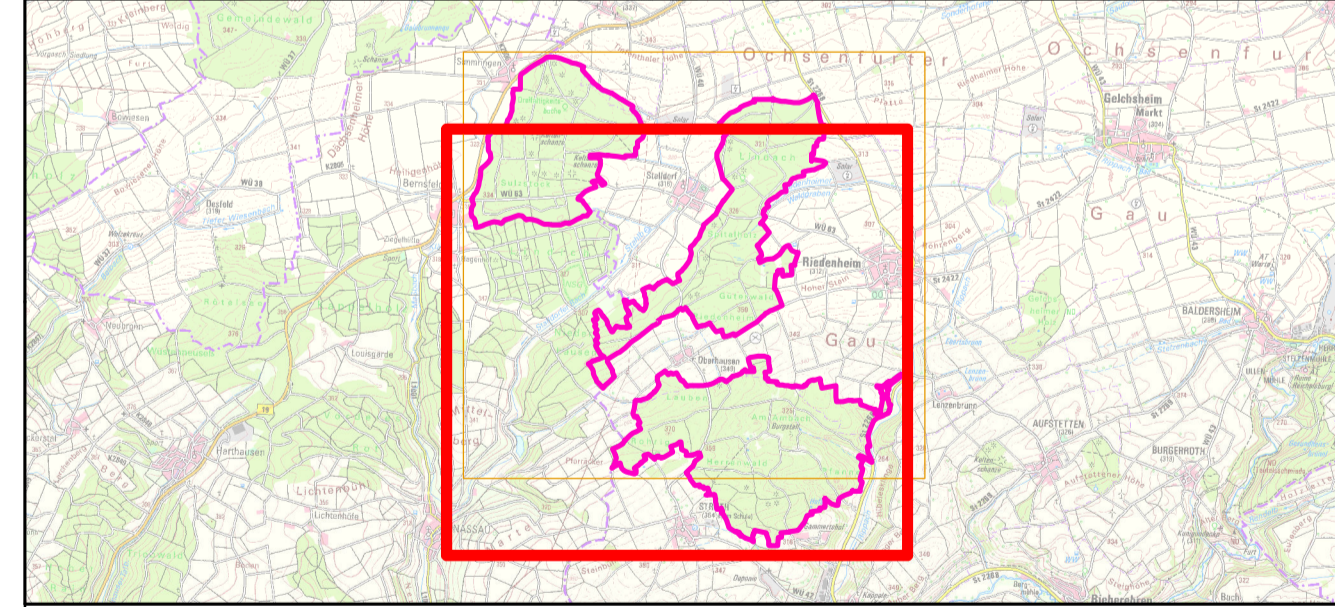
**Lebensraumtypen (im Standard-Datenbogen genannt)**

- 9130, Waldmeister-Buchenwälder (B+)
- 9160, Sternmieren-Eichen-Hainbuchenwälder (B)
- 9170, Labkraut-Eichen-Hainbuchenwälder (B)

**Lebensraumtypen (nicht im Standard-Datenbogen genannt)**

- 91E0\*, Weichholzauwälder mit Erle, Esche und Weide
- 7220\*, Kalktuffquellen

Die Beschriftung der Offenlandflächen erfolgt in der Regel einzelflächenweise und enthält eine gebiets eindeutige Nummer, die flächenbezogene Bewertung des (Haupt-)Lebensraumtyps, ggf. ein Komplexkennzeichen (K) und ggf. ein Sternchen (\*) bei prioritären Lebensraumtypen. Die Bewertung der Arten wird in Klammern in der Legende angegeben. Die Gesamtbewertung der Wald-Lebensraumtypen und der durch die Forstverwaltung bearbeiteten Arten ist in Klammern hinter der entsprechenden Schutzgutbezeichnung in der Legende genannt. Arten, die nicht im Standarddatenbogen aufgeführt sind, sind in der Regel nicht flächig erfasst worden. Eine Bewertung für die nicht im Standarddatenbogen genannten Schutzgüter in der Zuständigkeit der Forstverwaltung ist nicht vorgesehen. Kurzdefinition der Erhaltungszustände sind A = sehr gut, B = gut und C = mittel bis schlecht. Sternchen (\*) = prioritär (vom Verschwinden bedrohte Lebensraumtypen und Arten) Die Abgrenzung der Waldflächen erfolgte nach den Vorgaben für die FFH-Kartierung, sie entspricht nicht zwingend den waldgesetzlichen Vorgaben.



**Managementplan**  
**FFH-Gebiet 6425-371**  
**Stöckach, Lindach und Herrenwald**



**Karte 2.1 Bestand und Bewertung Lebensraumtypen** **Behörde**

Blatt 2 von 2 **Kartenfertigung:**  
10.04.2019

**Bearbeitung:**  
 Amt für Ernährung, Landwirtschaft Würzburg  
 Bayerische Landesanstalt für Wald und Forstwirtschaft



Originalmaßstab: 1:10.000  
 Geobasisdaten:  
 Bayerische Vermessungsverwaltung ([www.geodaten.bayern.de](http://www.geodaten.bayern.de))  
 Fachdaten:  
 Bayerische Forstverwaltung ([www.forst.bayern.de](http://www.forst.bayern.de))  
 Bayerisches Landesamt für Umwelt ([www.lfu.bayern.de](http://www.lfu.bayern.de))

0 100 200 300 400 Meter N