

□ FFH-Gebietsgrenze (Feinabgrenzung auf Basis 1:5000)

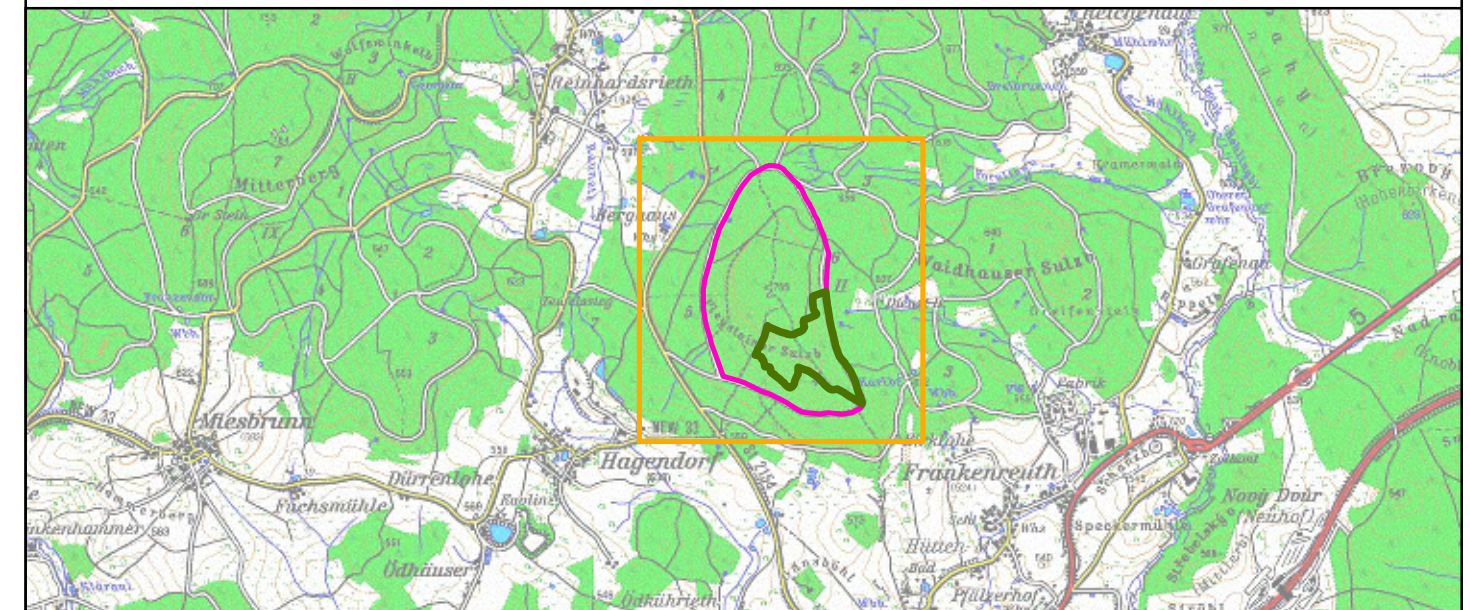
**Maßnahmen im Wald**

▨ 100 Fortführung der naturnahen Behandlung (siehe Text),  
und Beibehaltung des Naturwaldreservates

**Maßnahmen für den Schwarzspecht**

— 104 Wald-Entwicklungsphase(n) im Rahmen natürlicher Dynamik erhalten,  
Altbestände

+ 814 Habitatbäume erhalten, NWR



**Managementplanung  
FFH-Gebiet 6340-301  
Blockschuttwälder am Pleysteiner Sulzberg**



**Karte 3 Maßnahmen**

**Blatt:**

1 von 1

**Kartenfertigung:**

13.10.2010

**Bearbeitung:**

Amt für Ernährung, Landwirtschaft und Forsten Amberg  
Bayerische Landesanstalt für Wald und Forstwirtschaft

Regierung von Oberpfalz



Originalmaßstab: 1:5.000

0 50 100 150 200 Meter



Geobasisdaten:  
Bayerische Vermessungsverwaltung ([www.geodaten.bayern.de](http://www.geodaten.bayern.de))  
Fachdaten:  
Bayerische Forstverwaltung ([www.forst.bayern.de](http://www.forst.bayern.de))  
Bayerisches Landesamt für Umwelt ([ifu.bayern.de](http://ifu.bayern.de))