

FFH-Gebietsgrenze (Feinabgrenzung auf Basis 1:5000)

**Lebensraumtypen (im Standarddatenbogen genannt)**

- 9110, Hainsimsen-Buchenwälder (B)
- 9180\*, Schlucht- und Hangmischwälder (B)

**Lebensraumtypen (nicht im Standarddatenbogen genannt)**

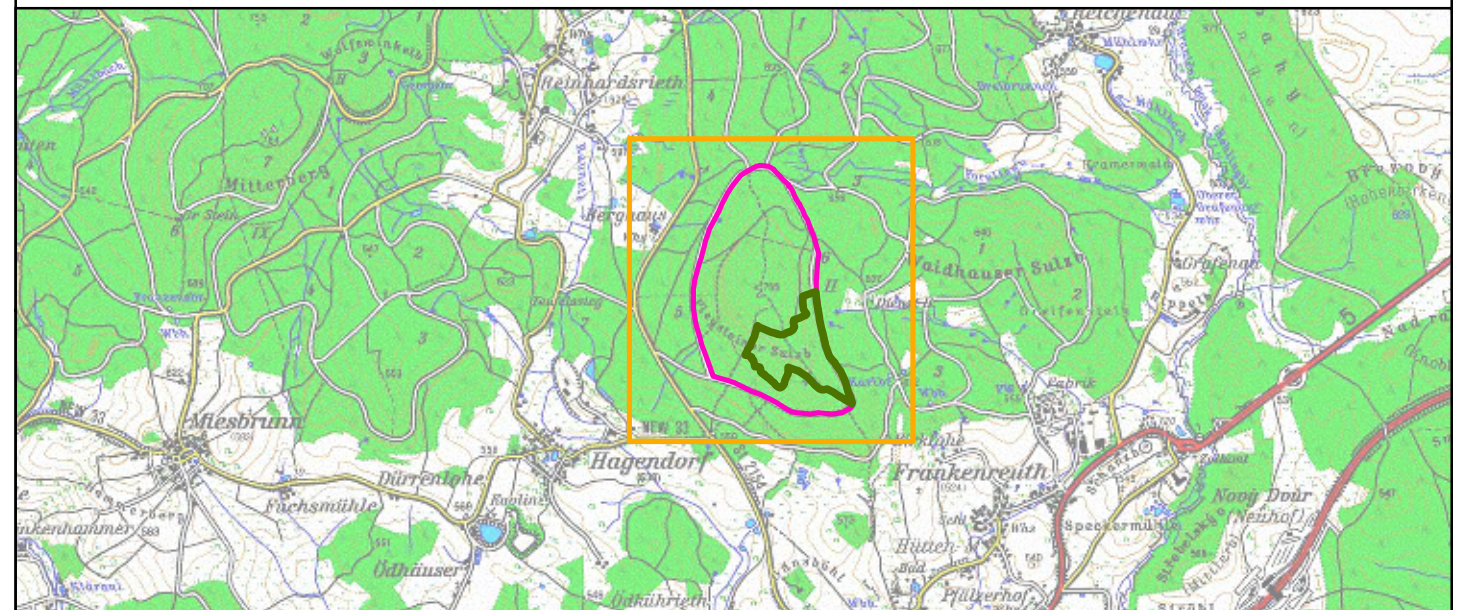
- 9130, Waldmeister-Buchenwälder

**A236, Schwarzspecht, *Dryocopus martius* (B)**

Nachweis durch

- Fluglaut Sichtung
- Fluglaut und Balzruf
- Fraßbild
- Klopfen
- Spechtklopfen

Die Gesamtbewertung der Waldlebensraumtypen und der durch die Forstverwaltung bearbeiteten Arten ist in Klammern hinter der entsprechenden Schutzgutbezeichnung in der Legende genannt.  
 Arten, die nicht im SDB aufgeführt sind, sind in der Regel nicht flächig erfasst worden.  
 Eine Bewertung für die nicht im Standarddatenbogen genannten Schutzgüter in der Zuständigkeit der Forstverwaltung ist nicht vorgesehen. Die Abgrenzung der Waldflächen erfolgte nach den Vorgaben für die FFH-Kartierung, sie entspricht nicht zwingend den waldgesetzlichen Vorgaben.



**Managementplanung  
 FFH-Gebiet 6340-301  
 Blockschuttwälder am Pleysteiner Sulzberg**



**Karte 2 Bestand und Bewertung**

Blatt:

1 von 1

Kartenfertigung:

13.10.2010

**Bearbeitung:**

Amt für Ernährung, Landwirtschaft und Forsten Amberg  
 Bayerische Landesanstalt für Wald und Forstwirtschaft

Regierung von Oberpfalz



Originalmaßstab: 1:5.000

0 50 100 150 200 Meter



Geobasisdaten:  
 Bayerische Vermessungsverwaltung ([www.geodaten.bayern.de](http://www.geodaten.bayern.de))  
 Fachdaten:  
 Bayerische Forstverwaltung ([www.forst.bayern.de](http://www.forst.bayern.de))  
 Bayerisches Landesamt für Umwelt ([ifu.bayern.de](http://ifu.bayern.de))