



□ Vogelschutzgebietsgrenze

**Arten (Anhang I VS-RL, im SDB genannt)**

- A075, Seeadler, *Haliaeetus albicilla* (B) (nicht dargestellt, sensible Art)**  
Fundpunkt direkter Nachweis  
Niststandort
- A094, Fischadler, *Pandion haliaetus* (B) (nicht dargestellt, sensible Art)**  
Niststandort
- A119, Tüpfelsumpfhuhn, *Porzana porzana* (B)**  
Fundpunkt direkter Nachweis
- A217, Sperlingskauz, *Glaucidium passerinum* (B)**  
Fundpunkt direkter Nachweis  
Revier
- A223, Raufußkauz, *Aegolius funereus* (B)**  
Fundpunkt direkter Nachweis  
Revier
- A224, Ziegenmelker, *Caprimulgus europaeus* (C)**  
Revier
- A236, Schwarzspecht, *Dryocopus martius* (B)**  
Niststandort  
Revier
- A246, Heidelerche, *Lullula arborea* (B)**  
Revier

**Arten (Anhang I VS-RL, nicht im SDB genannt)**

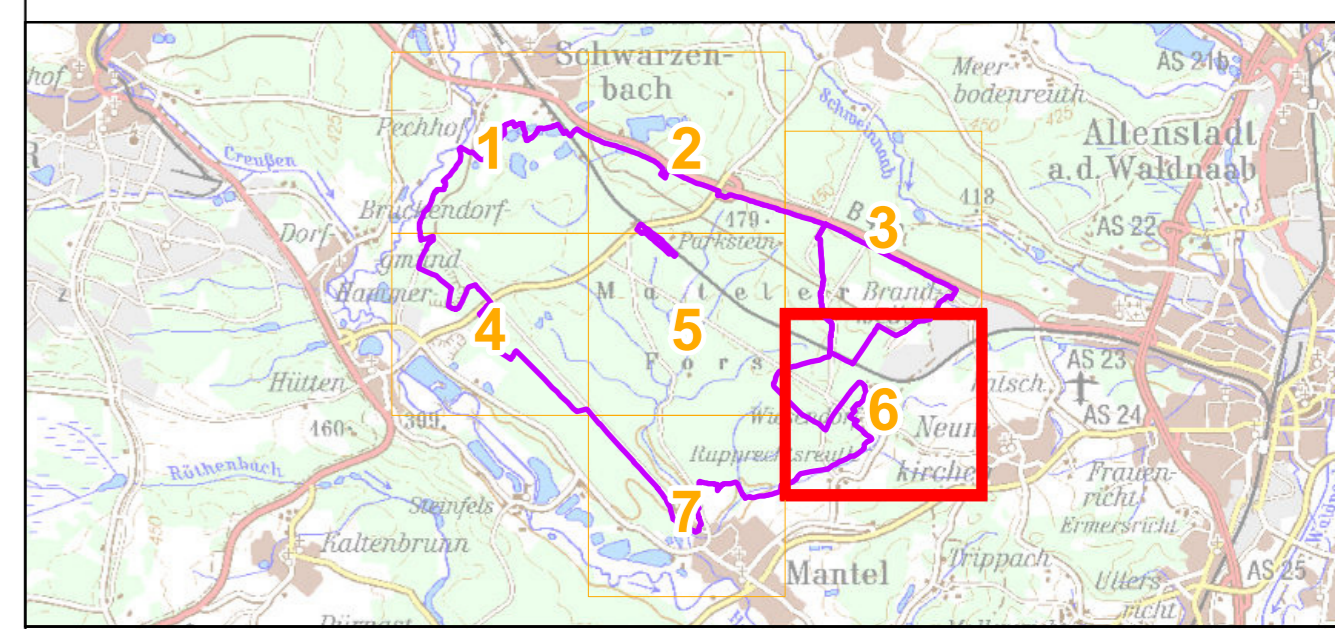
- A103, Wanderfalke, *Falco peregrinus***  
Fundpunkt direkter Nachweis
- A127, Kranich, *Grus grus* (nicht dargestellt, sensible Art)**  
Alter Nachweis  
Revier

**Arten (Artikel 4 (2) VS-RL, im SDB genannt)**


- A052, Krickente, *Anas crecca* (B)**  
Revier
- A155, Waldschnepfe, *Scolopax rusticola* (B)**  
Fundpunkt direkter Nachweis
- A165, Waldwasserläufer, *Tringa ochropus* (B)**  
Revier
- A340, Raubwürger, *Lanius excubitor* (C)**  
Revier

**Arten (Artikel 4 (2) VS-RL, nicht im SDB genannt)**

- A004, Zwergtaucher, *Tachybaptus ruficollis***  
Revier
- A005, Haubentaucher, *Podiceps cristatus***  
Revier




**Managementplanung**  
**Vogelschutzgebiet 6338-401**  
**"Manteler Forst"**



Karte 2.3 Bestand und Bewertung - Vogelarten (Anh. I bzw. Art. 4 Abs. 2 VS-RL)

Blatt: 6 von 7	Kartenfertigung: 05.09.2018
-------------------	--------------------------------

**Bearbeitung:**  
Amt für Ernährung, Landwirtschaft und Forsten Amberg  
Bayerische Landesanstalt für Wald und Forstwirtschaft  
Regierung der Oberpfalz



Planungsbüro: Rudolf Leitl