

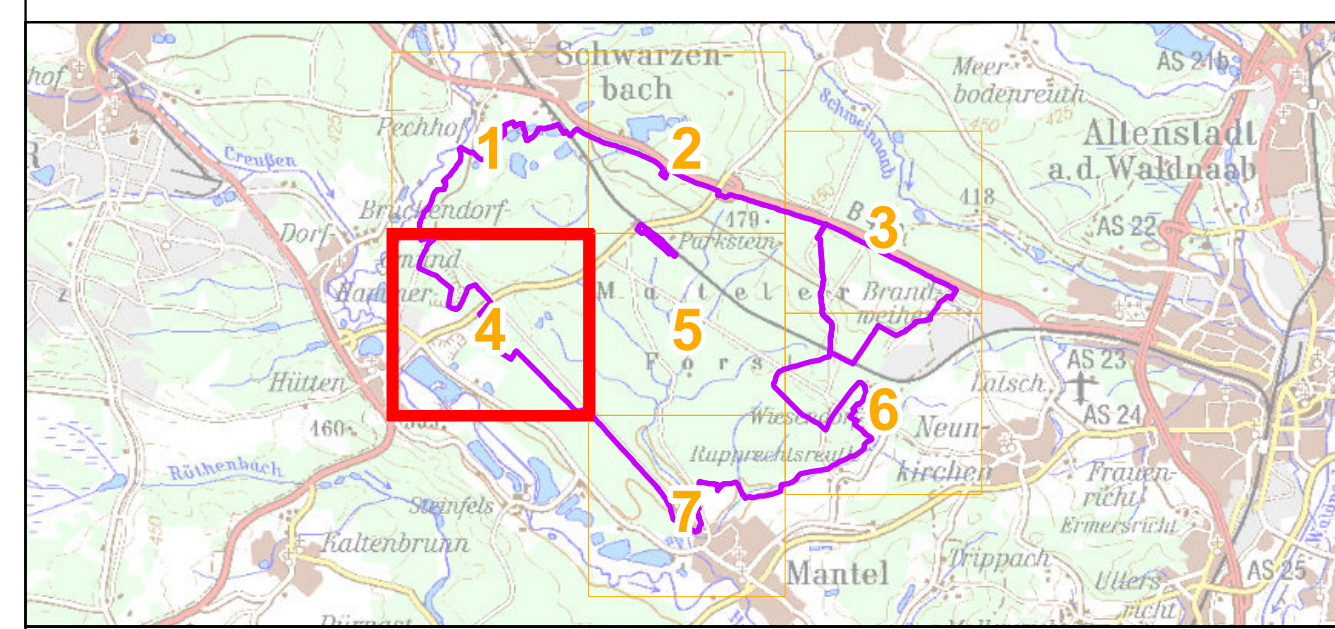


- Vogelschutzgebietsgrenze**
- Arten (Anhang I VS-RL, im SDB genannt)**
- A075, Seeadler, *Haliaeetus albicilla* (B) (nicht dargestellt, sensible Art)**
Fundpunkt direkter Nachweis
Niststandort
 - A094, Fischadler, *Pandion haliaetus* (B) (nicht dargestellt, sensible Art)**
Niststandort
 - A119, Tüpfelsumpfhuhn, *Porzana porzana* (B)**
Fundpunkt direkter Nachweis
 - A217, Sperlingskauz, *Glaucidium passerinum* (B)**
Fundpunkt direkter Nachweis
Revier
 - A223, Raufußkauz, *Aegolius funereus* (B)**
Fundpunkt direkter Nachweis
Revier
 - A224, Ziegenmelker, *Caprimulgus europaeus* (C)**
Revier
 - A236, Schwarzspecht, *Dryocopus martius* (B)**
Niststandort
Revier
 - A246, Heidelerche, *Lullula arborea* (B)**
Revier

- Arten (Anhang I VS-RL, nicht im SDB genannt)**
- A103, Wanderfalke, *Falco peregrinus***
Fundpunkt direkter Nachweis
 - A127, Kranich, *Grus grus* (nicht dargestellt, sensible Art)**
Alter Nachweis
Revier

- Arten (Artikel 4 (2) VS-RL, im SDB genannt)**
- A052, Krickente, *Anas crecca* (B)**
Revier
 - A155, Waldschnepfe, *Scolopax rusticola* (B)**
Fundpunkt direkter Nachweis
 - A165, Waldwasserläufer, *Tringa ochropus* (B)**
Revier
 - A340, Raubwürger, *Lanius excubitor* (C)**
Revier

- Arten (Artikel 4 (2) VS-RL, nicht im SDB genannt)**
- A004, Zwergtaucher, *Tachybaptus ruficollis***
Revier
 - A005, Haubentaucher, *Podiceps cristatus***
Revier



**Managementplanung
Vogelschutzgebiet 6338-401
"Manteler Forst"**



Karte 2.3 Bestand und Bewertung - Vogelarten (Anh. I bzw. Art. 4 Abs. 2 VS-RL)

Blatt: 4 von 7	Kartenfertigung: 05.09.2018
--------------------------	---------------------------------------

Bearbeitung:
Amt für Ernährung, Landwirtschaft und Forsten Amberg
Bayerische Landesanstalt für Wald und Forstwirtschaft
Regierung der Oberpfalz



Planungsbüro: Rudolf Leitl

Originalmaßstab: 1:5.000
Geobasisdaten: Bayerische Vermessungsverwaltung (www.geodaten.bayern.de)
Fachdaten: Bayerische Forstverwaltung (www.forst.bayern.de)
Bayerisches Landesamt für Umwelt (www.lfu.bayern.de)