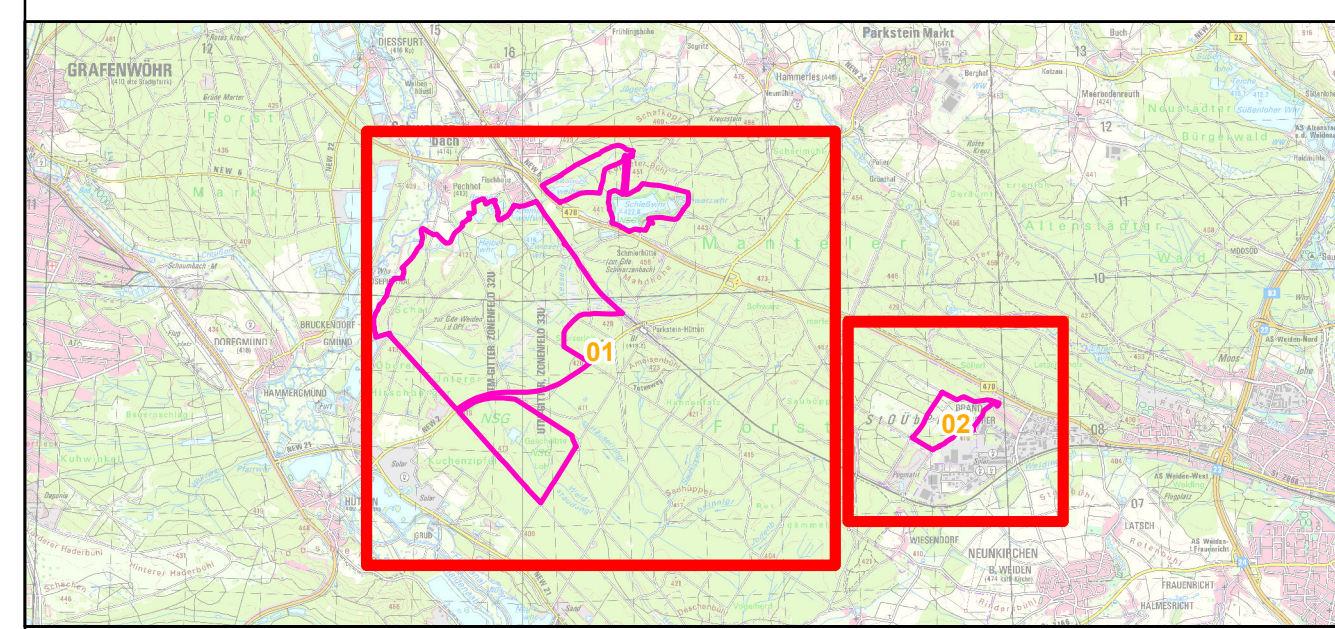


- FFH-Gebietsgrenze (auf Basis 1:5.000 nach BayNat2000V)
- Naturwaldreservat Geschiebte Loh
- Maßnahmen für Arten (Anhang II FFH-RL)**
- Z1, Extensiver Fischbesatz und extensive Nutzung, keine Zufütterung
- Z2, Erhaltung der Flachwasserbereiche und struktureicher Unterwasser-Vegetation
- Z3, Damm-Erhöhung, Verbesserung der Wasserrückhaltung und Vergrößerung des Wasserkörpers
- Z4, Vorsichtige Teilentlandung in mehrjährigen Abständen (ca. alle 5-10 Jahre, bei Zuwachsen der Gewässeroberfläche)
- Z5, (=M3) Damm abdichten und Mönch wieder funktionstüchtig machen
- Z6, (=M2) Erhöhter Einstau von ca. 30-50 cm zur Auflockerung des Rasens aus Zwiebelbinse und zur Förderung von Seggenried-Gesellschaften
- Z7, (=M11) Bewirtschaftung / Pflege wie bisher fortsetzen (extensiv oder nicht genutzt)
- Z8, Verschluss des Abflussgrabens
- Z9, (=M6) Entnahme von Gehölzaufwuchs
- Z10, Entbuschung am Gewässerufer (Teilbereiche in mehrjährigen Abständen)
- Z11, (=M2) Sicherstellung einer ausreichenden Wasserversorgung
- Z12, Entbuschung im Seggenried (ins Seggenried einwachsende Weidengebüsche entfernen)
- Maßnahmen für FFH-Lebensraumtypen**
- M0, Erhaltung von Lebensraumtypen
- M1, Beobachtung des Neophyten *Hypericum majus* und ggf. Maßnahmenentwicklung
- M2, Sicherstellung einer ausreichenden Wasserversorgung
- M3, Damm abdichten
- M6, Entnahme von Gehölzaufwuchs
- M7, Wiedervernässung von offenen Moorflächen
- M8, Beobachtung der Entwicklung der Schilfbestände
- M10, Entfernung der Lupine
- M11, Biotopprägende Nutzung / Pflege fortsetzen
- 100 Fortführung der naturnahen Behandlung (siehe Text)
- 106 Einzelbestand oder -exemplare seltener Baumarten erhalten
- 205 Vermeidung neuer Erschließungseinrichtungen



Managementplan
6338-301 Lohen im Manteler Forst mit Schießlweiher
und Straßlweiherkette



Karte 3 Maßnahmen **Behörde**

Blatt: Blatt 1 von 1 **Kartenfertigung:** 04.02.2019

Bearbeitung:
 Amt für Ernährung, Landwirtschaft und Forsten Amberg
 Bayerische Landesanstalt für Wald und Forstwirtschaft
 Regierung der Oberpfalz
 Planungsbüro: Büro für ökologische Studien/Bayreuth
 Oberkonnernreuther Str. 6a
 95448 Bayreuth



Originalmaßstab: 1:10.000
 Geobasisdaten: Bayerische Vermessungsverwaltung (www.geodaten.bayern.de)
 Fachdaten: Bayerische Forstverwaltung (www.forst.bayern.de)
 Bayerisches Landesamt für Umwelt (www.lfu.bayern.de)

0 100 200 300 400 Meter