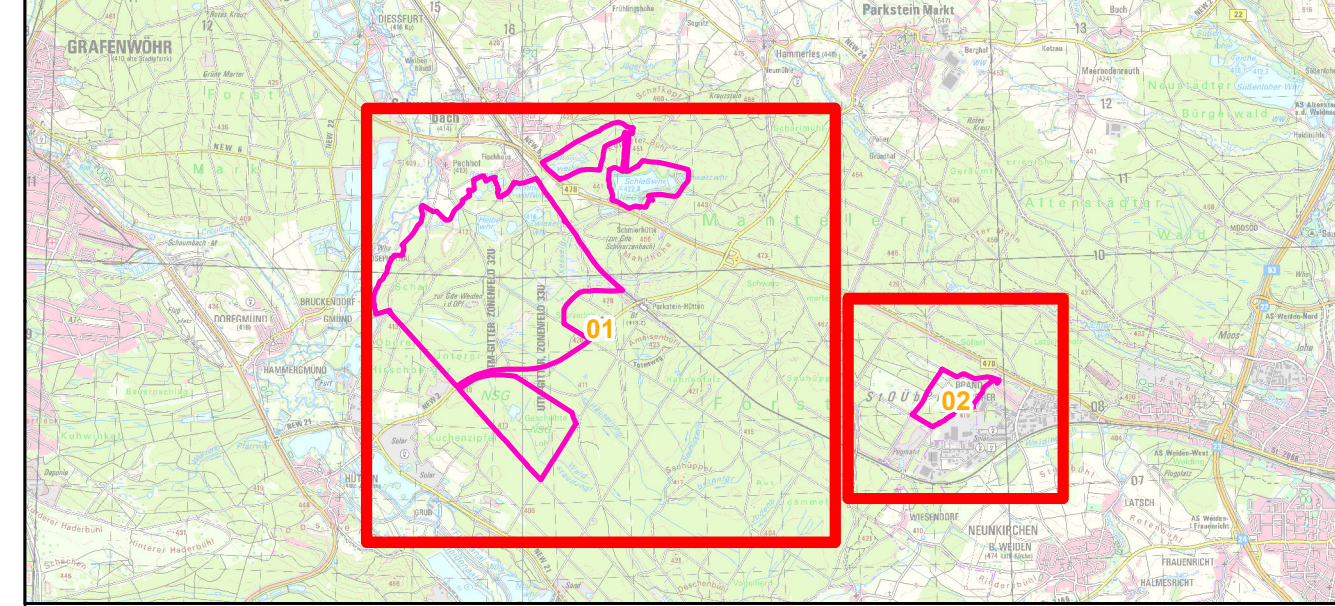




- FFH-Gebietsgrenze (auf Basis 1:5.000 nach BayNat2000V)
- Naturwaldreservat Gescheibte Loh
- Arten (Anhang II FFH-RL, im Standarddatenbogen genannt)**
- 1042, Große Moosjungfer, *Leucorrhinia pectoralis***
- Artnachweis
- 1323, Bechsteinfledermaus, *Myotis bechsteinii* (C)**
- Fortpflanzungsnachweis Kastengruppe
- Jagdhabitat
- 1337, Biber, *Castor fiber* (B)**
- Biberburg
- Biberrevier
- 1166, Kammolch, *Triturus cristatus* (C)**
- Laichgewässer

Die Beschriftung der Offenlandflächen erfolgt in der Regel einzelflächenweise und enthält eine gebietseindeutige Nummer, die flächenbezogene Bewertung des (Haupt-)Lebensraumtyps, ggf. ein Komplexkennzeichen (K) und ggf. ein Sternchen (\*) bei prioritären Lebensraumtypen. Die Bewertung der Arten wird in Klammern in der Legende angegeben. Die Gesamtbewertung der Wald-Lebensraumtypen und der durch die Forstverwaltung bearbeiteten Arten ist in Klammern hinter der entsprechenden Schutzgutbezeichnung in der Legende genannt. Arten, die nicht im Standarddatenbogen aufgeführt sind, sind in der Regel nicht flächig erfasst worden. Eine Bewertung für die nicht im Standarddatenbogen genannten Schutzgüter in der Zuständigkeit der Forstverwaltung ist nicht vorgesehen. Kurzdefinition der Erhaltungszustände sind A = sehr gut, B = gut und C = mittel bis schlecht. Sternchen (\*) = prioritär (vom Verschwinden bedrohte Lebensraumtypen und Arten) Die Abgrenzung der Waldflächen erfolgte nach den Vorgaben für die FFH-Kartierung, sie entspricht nicht zwingend den walddesetzlichen Vorgaben.



**Managementplan**  
**6338-301 Lohen im Manteler Forst mit Schießweiher**  
**und Straßweiherkette**



**Karte 2.2 Bestand und Bewertung - Arten (Anhang II FFH-RL)** **Behörde**

**Blatt:** Blatt 1 von 1 **Kartenfertigung:** 28.01.2019

**Bearbeitung:**  
 Amt für Ernährung, Landwirtschaft und Forsten Amberg  
 Bayerische Landesanstalt für Wald und Forstwirtschaft  
 Regierung der Oberpfalz  
 Planungsbüro: Büro für ökologische Studien/Bayreuth  
 Oberkonnnersreuther Str. 6a  
 95448 Bayreuth



Originalmaßstab: 1:10.000  
 Geobasisdaten: Bayerische Vermessungsverwaltung (www.geodaten.bayern.de)  
 Fachdaten: Bayerische Forstverwaltung (www.forst.bayern.de)  
 Bayerisches Landesamt für Umwelt (www.lfu.bayern.de)

0 100 200 300 400 Meter