

FFH-Gebietsgrenze

Lebensraumtypen (im Standard-Datenbogen genannt)

- 3150 Nährstoffreiche Stillgewässer
- 3260 Fließgewässer mit flutender Wasservegetation
- 6230* Artenreiche Borstgrasrasen
- 6410 Pfeifengraswiesen
- 6430 Feuchte Hochstaudenfluren
- 6510 Magere Flachland-Mähwiesen
- 7140 Übergangs- und Schwingrasenmoore
- 91E0* Weichholzauwälder mit Erle, Esche und Weide (B)

Darstellung von Komplexen

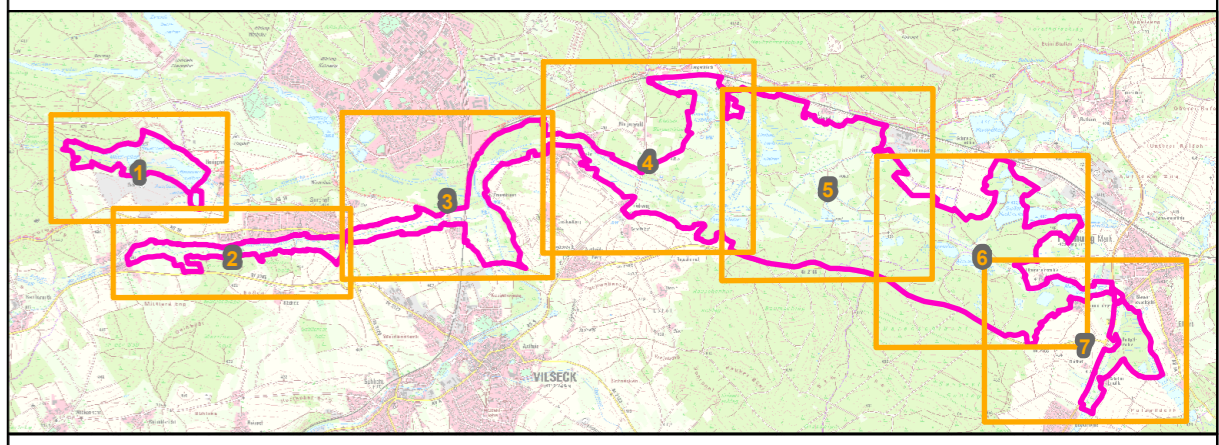
- 3150 / 7140 Komplex aus Nährstoffreichen Stillgewässern mit Übergangs- und Schwingrasenmooren
- 3260 / 6430 Komplex aus Fließgewässern mit flutender Wasservegetation mit Feuchten Hochstaudenfluren
- 6230 / 6510 Komplex aus Artenreichen Borstgrasrasen mit Mageren Flachland-Mähwiesen

Flächen mit gesetzlich geschützten Biotopen nach § 30 BNatSchG i.V.m. Art. 23 BayNatSchG (Offenland) - soweit nicht gleichzeitig LRT

Die Beschriftung der Offenlandflächen erfolgt in der Regel einzelpolygonweise und enthält die Gesamtbewertung des Hauptlebensraumtyps, ggf. ein Komplexkennzeichen (K) oder ein Kennzeichen für die Beteiligung eines prioritären Lebensraumtyps (*).
 Darstellung der Flurkarte als Eigentumsnachweis nicht geeignet.

Bewertungsstufen:

- A** hervorragend
- B** gut
- C** mittel bis schlecht



Managementplanung
FFH-Gebiet 6337-371 "Vilsecker Mulde mit den Tälern der Schmalnohe und Wiesenohe"

Karte 2.1: Bestand und Bewertung - Lebensraumtypen (Anhang I FFH-RL)

Blatt: 3 von 7
Kartenfertigung: 05.01.2023

Bearbeitung:
 Regierung der Oberpfalz

Amt für Ernährung, Landwirtschaft und Forsten
 Amberg-Neumarkt i.d.OPf.
 Fachstelle Waldnaturschutz Oberpfalz

Planungsbüro:
 IVL - H. Schott und Partner, Landschaftsökologen

Originalmaßstab: 1:5.000
Geobasisdaten:
 Bayerische Vermessungsverwaltung (www.geodaten.bayern.de)
 Bundesamt für Kartographie und Geodäsie, 2005

Fachdaten:
 Bayerische Forstverwaltung (www.forst.bayern.de)
 Bayerisches Landesamt für Umwelt (www.lfu.bayern.de)