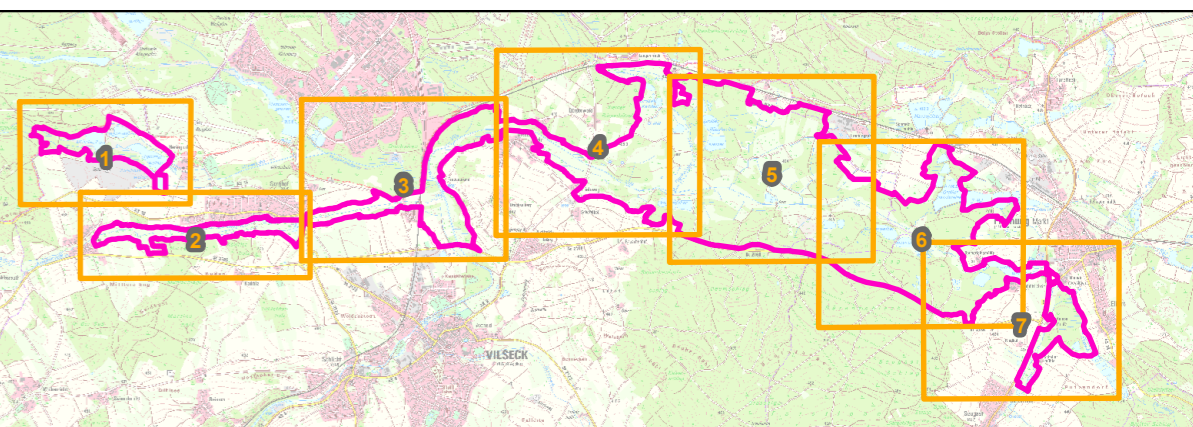


- FFH-Gebietsgrenze
- Arten (Anhang II FFH-RL, im Standarddatenbogen genannt)**
- 1037, Grüne Keiljungfer, *Ophiogomphus cecilia* (B)**
- Fortpflanzungshabitat (*Ophiogomphus cecilia*)
- 1061, Dunkler Wiesenknof-Ameisenbläuling, *Maculinea nausithous* (C)**
- Potentielle Habitate ohne Artnachweis 2016
- Altfund mit Artnachweis (*Maculinea nausithous*)
- 1337, Biber, *Castor fiber* (B)**
- Burg, bewohnt
- Bau, bewohnt
- Totfund
- Weichholz-Bereiche
- Revierbeginn
- Revierende
- Fraßspuren
- Trittspuren
- Arten (Anhang II FFH-RL, nicht im Standarddatenbogen genannt)**
- 1355, Fischotter, *Lutra lutra* (B)**
- Untersuchte Kreuzungsbauwerke...
- ... mit Artnachweis (*Lutra lutra*)
- ... ohne Artnachweis
- Nahrungshabitat

- Bewertungsstufen:**
- A** hervorragend
 - B** gut
 - C** mittel bis schlecht

Darstellung der Flurkarte als Eigentumsnachweis nicht geeignet.



Managementplanung
FFH-Gebiet 6337-371 "Vilsecker Mulde mit den Tälern der Schmalnohe und Wiesenohe"



Karte 2.2: Bestand und Bewertung - Arten

Blatt: 7 von 7
Kartenfertigung: 05.01.2023

Bearbeitung:
 Regierung der Oberpfalz
 Amt für Ernährung, Landwirtschaft und Forsten
 Amberg-Neumarkt i.d.OPf.
 Fachstelle Waldnaturschutz Oberpfalz

Planungsbüro:
 IVL - H. Schott und Partner, Landschaftsökologen



Originalmaßstab: 1:5.000
Geobasisdaten:
 Bayerische Vermessungsverwaltung (www.geodaten.bayern.de)
 Bundesamt für Kartographie und Geodäsie, 2005

Fachdaten:
 Bayerische Forstverwaltung (www.forst.bayern.de)
 Bayerisches Landesamt für Umwelt (www.lfu.bayern.de)

