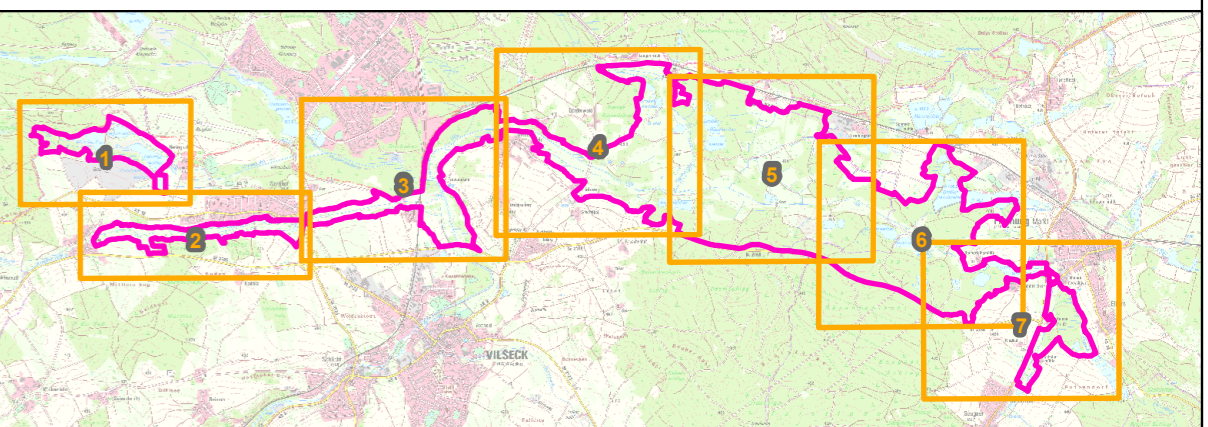


- FFH-Gebietsgrenze
- Arten (Anhang II FFH-RL, im Standarddatenbogen genannt)**
- 1037, Grüne Keiljungfer, *Ophiogomphus cecilia* (B)**
- Fortpflanzungshabitat (*Ophiogomphus cecilia*)
- 1061, Dunkler Wiesenknof-Ameisenbläuling, *Maculinea nausithous* (C)**
- Potentielle Habitats ohne Artnachweis 2016
- Altfundorte mit Artnachweis (*Maculinea nausithous*)
- 1337, Biber, *Castor fiber* (B)**
- ▲ Burg, bewohnt     1 Revierbeginn     ● Fraßspuren
- Bau, bewohnt     1 Revierende     ◇ Trittspuren
- + Totfund
- Weichholz-Bereiche
- Arten (Anhang II FFH-RL, nicht im Standarddatenbogen genannt)**
- 1355, Fischotter, *Lutra lutra* (B)**
- Untersuchte Kreuzungsbauwerke...
- ... mit Artnachweis (*Lutra lutra*)     ● ... ohne Artnachweis     — Nahrungshabitat

- Bewertungsstufen:**
- A hervorragend
  - B gut
  - C mittel bis schlecht

Darstellung der Flurkarte als Eigentumsnachweis nicht geeignet.



**Managementplanung**  
**FFH-Gebiet 6337-371 "Vilsecker Mulde mit den Tälern der Schmalnohe und Wiesenohe"**



**Karte 2.2: Bestand und Bewertung - Arten**

**Blatt:** 3 von 7     **Kartenfertigung:** 05.01.2023

**Bearbeitung:**  
 Regierung der Oberpfalz  
 Amt für Ernährung, Landwirtschaft und Forsten  
 Amberg-Neumarkt i.d.OPf.  
 Fachstelle Waldnaturschutz Oberpfalz

Planungsbüro:  
 IVL - H. Schott und Partner, Landschaftsökologen



**Originalmaßstab:** 1:5.000     **Geobasisdaten:**  
 Bayerische Vermessungsverwaltung (www.geodaten.bayern.de)  
 Bundesamt für Kartographie und Geodäsie, 2005

**Fachdaten:**  
 Bayerische Forstverwaltung (www.forst.bayern.de)  
 Bayerisches Landesamt für Umwelt (www.lfu.bayern.de)

