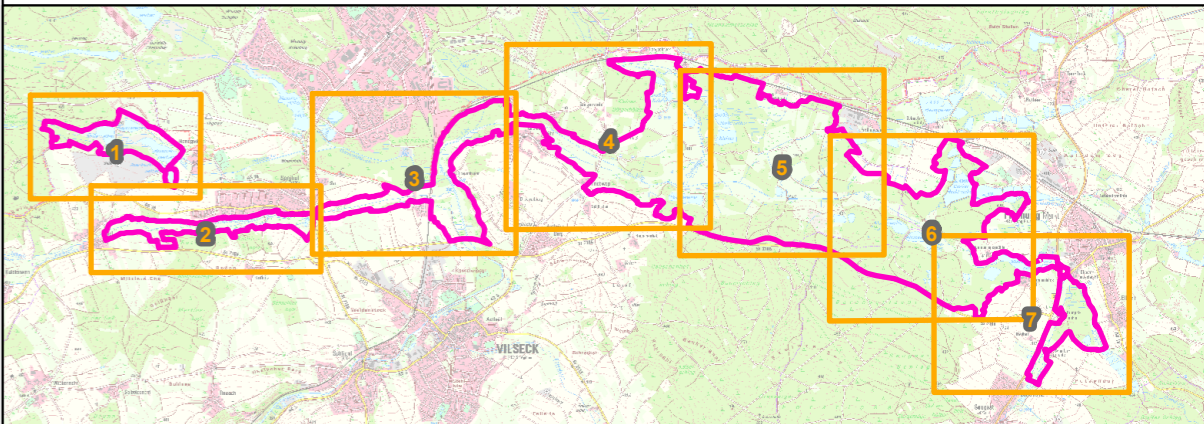


- FFH-Gebietsgrenze
- Arten (Anhang II FFH-RL, im Standarddatenbogen genannt)**
- 1037, Grüne Keiljungfer, *Ophiogomphus cecilia* (B)**
- Fortpflanzungshabitat (*Ophiogomphus cecilia*)
- 1061, Dunkler Wiesenknof-Ameisenbläuling, *Maculinea nausithous* (C)**
- Potentielle Habitate ohne Artnachweis 2016
- Altfund mit Artnachweis (*Maculinea nausithous*)
- 1337, Biber, *Castor fiber* (B)**
- ▲ Burg, bewohnt | Revierbeginn ● Fraßspuren
- Bau, bewohnt | Revierende ◇ Trittspuren
- + Totfund
- Weichholz-Bereiche

- Arten (Anhang II FFH-RL, nicht im Standarddatenbogen genannt)**
 - 1355, Fischotter, *Lutra lutra* (B)**
 - Untersuchte Kreuzungsbauwerke...
 - ... mit Artnachweis (*Lutra lutra*) ● ... ohne Artnachweis — Nahrungshabitat
- Bewertungsstufen:**
- A hervorragend
 - B gut
 - C mittel bis schlecht
- Darstellung der Flurkarte als Eigentumsnachweis nicht geeignet.



Managementplanung
FFH-Gebiet 6337-371 "Vilsecker Mulde mit den Tälern der Schmalnohe und Wiesenohe"

Karte 2.2: Bestand und Bewertung - Arten

Blatt: 1 von 7	Kartenfertigung: 05.01.2023
--------------------------	---------------------------------------

Bearbeitung:
 Regierung der Oberpfalz
 Amt für Ernährung, Landwirtschaft und Forsten
 Amberg-Neumarkt i.d.OPf.
 Fachstelle Waldnaturschutz Oberpfalz

Regierung der Oberpfalz

Planungsbüro:
 IVL - H. Schott und Partner, Landschaftsökologen

Originalmaßstab: 1:5.000

Geobasisdaten:
 Bayerische Vermessungsverwaltung (www.geodaten.bayern.de)
 Bundesamt für Kartographie und Geodäsie, 2005

Fachdaten:
 Bayerische Forstverwaltung (www.forst.bayern.de)
 Bayerisches Landesamt für Umwelt (www.lfu.bayern.de)

0 25 50 100 Meter