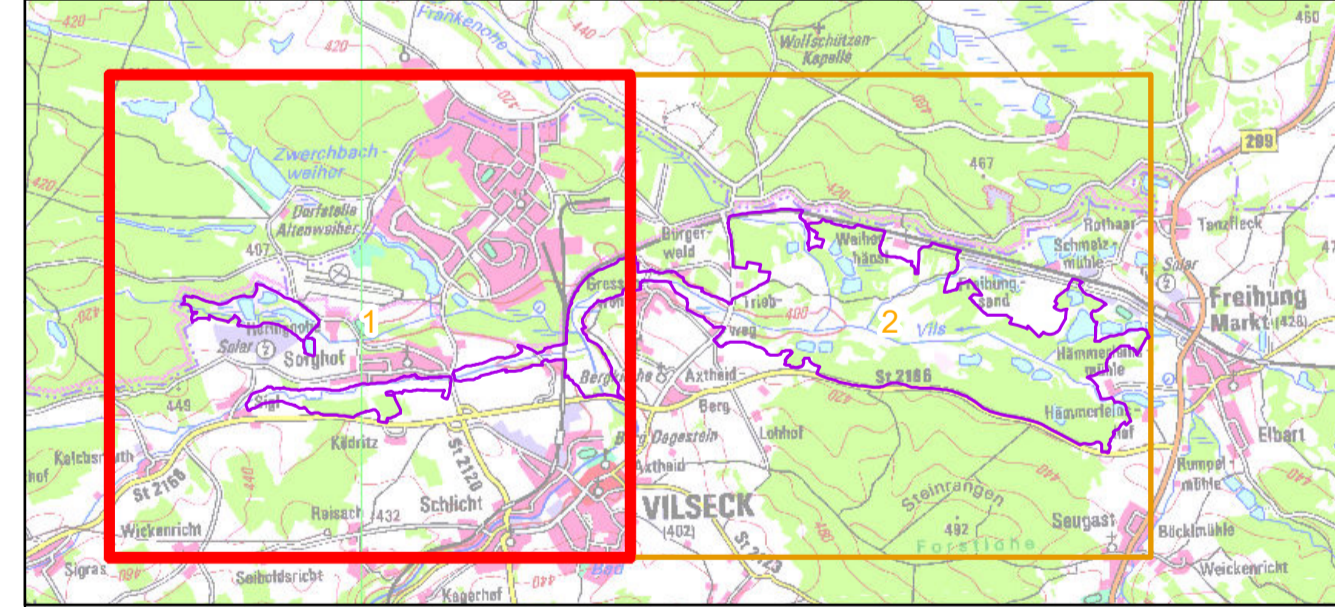




- Vogelschutzgebietsgrenze**
- BaySF-Forstbetriebsflächen**
- Arten (Anhang I VS-RL, im Standarddatenbogen genannt)**
- A075, Seeadler, *Haliaeetus albicilla*, Fundpunkt direkter Nachweis (B) (nicht dargestellt, sensible Art)
  - A094, Fischadler, *Pandion haliaetus*, Fundpunkt direkter Nachweis (B) (nicht dargestellt, sensible Art)
  - A229, Eisvogel, *Alcedo atthis*, Revier (B)
  - A234, Grauspecht, *Picus canus*, Revier (B)
  - A272, Blaukehlchen, *Luscinia svecica*, Revier (B)
  - A338, Neuntöter, *Lanius collurio*, Revier (B)
- Arten (Anhang I VS-RL, nicht im Standarddatenbogen genannt)**
- A027, Silberreiher, *Egretta alba*, Fundpunkt direkter Nachweis
  - A081, Rohrweihe, *Circus aeruginosus*, Fundpunkt direkter Nachweis
  - A081, Rohrweihe, *Circus aeruginosus*, Niststandort
  - A127, Kranich, *Grus grus*, Fundpunkt direkter Nachweis (nicht dargestellt, sensible Art)
  - A236, Schwarzspecht, *Dryocopus martius*, Revier
- Arten (Artikel 4 Abs. 2 VS-RL, im Standarddatenbogen genannt)**
- A004, Zwergtaucher, *Tachybaptus ruficollis*, Revier (B)
  - A052, Krickente, *Anas crecca*, Niststandort
  - A052, Krickente, *Anas crecca*, Revier (B)
  - A118, Wasserralle, *Rallus aquaticus*, Revier (B)
  - A142, Kiebitz, *Vanellus vanellus*, Fundpunkt direkter Nachweis (D)
  - A153, Bekassine, *Gallinago gallinago*, Revier (C)
  - A165, Waldwasserläufer, *Tringa ochropus*, Revier (C)
  - A257, Wiesenpieper, *Anthus pratensis*, Fundpunkt direkter Nachweis (C)
  - A275, Braunkehlchen, *Saxicola rubetra*, Fundpunkt direkter Nachweis (C)
  - A297, Teichrohrsänger, *Acrocephalus scirpaceus*, Revier (B)
- Arten (Artikel 4 Abs. 2 VS-RL, nicht im Standarddatenbogen genannt)**
- A005, Haubentaucher, *Podiceps cristatus*, Fundpunkt direkter Nachweis
  - A028, Graureiher, *Ardea cinerea*, Fundpunkt direkter Nachweis
  - A051, Schnatterente, *Anas strepera*, Fundpunkt direkter Nachweis
  - A058, Kolbenente, *Netta rufina*, Fundpunkt direkter Nachweis
  - A059, Tafelente, *Aythya ferina*, Fundpunkt direkter Nachweis
  - A061, Reiherente, *Aythya fuligula*, Fundpunkt direkter Nachweis
  - A168, Flussuferläufer, *Actitis hypoleucos*, Fundpunkt direkter Nachweis
  - A179, Lachmöwe, *Larus ridibundus*, Fundpunkt direkter Nachweis
  - A207, Hohltaube, *Columba oenas*, Revier
  - A210, Turteltaube, *Streptopelia turtur*, Revier
  - A233, Wendehals, *Jynx torquilla*, Fundpunkt direkter Nachweis
  - A240, Kleinspecht, *Picoides minor*, Revier
  - A256, Baumpieper, *Anthus trivialis*, Revier
  - A260, Schafstelze, *Motacilla flava*, Revier
  - A298, Drosselrohrsänger, *Acrocephalus arundinaceus*, Revier
  - A309, Dorngrasmücke, *Sylvia communis*, Revier
  - A322, Trauerschnäpper, *Ficedula hypoleuca*, Revier
  - A337, Pirol, *Oriolus oriolus*, Revier
- sonstige Arten (nicht im Standarddatenbogen genannt)**
- A053, Stockente, *Anas platyrhynchos*, Fundpunkt direkter Nachweis
  - A112, Rebhuhn, *Perdix perdix*, Fundpunkt direkter Nachweis
  - A350, Kolkrahe, *Corvus corax*, Fundpunkt direkter Nachweis



**Managementplanung**  
**Vogelschutzgebiet 6336-471 Vilsecker Mulde**

**Karte 2.3 Bestand und Bewertung - Vogelarten (Anh. I bzw. Art. 4 Abs. 2 VS-RL)**

**Blatt:** Blatt 1 von 2  
**Kartenfertigung:** 03.02.2023

**Bearbeitung:**  
 Amt für Ernährung, Landwirtschaft und Forsten Amberg-Neumarkt i.d.OPf.  
 Bayerische Landesanstalt für Wald und Forstwirtschaft

**Regierung der Oberpfalz**  
 Planungsbüro: ANUVA Stadt- und Umweltplanung GbR

