



 FFH-Gebietsgrenze (Feinabgrenzung auf Basis 1:5000)

Arten (Anhang II FFH-RL, im Standarddatenbogen genannt)

1386, Grünes Koboldmoos, *Buxbaumia viridis* (C)

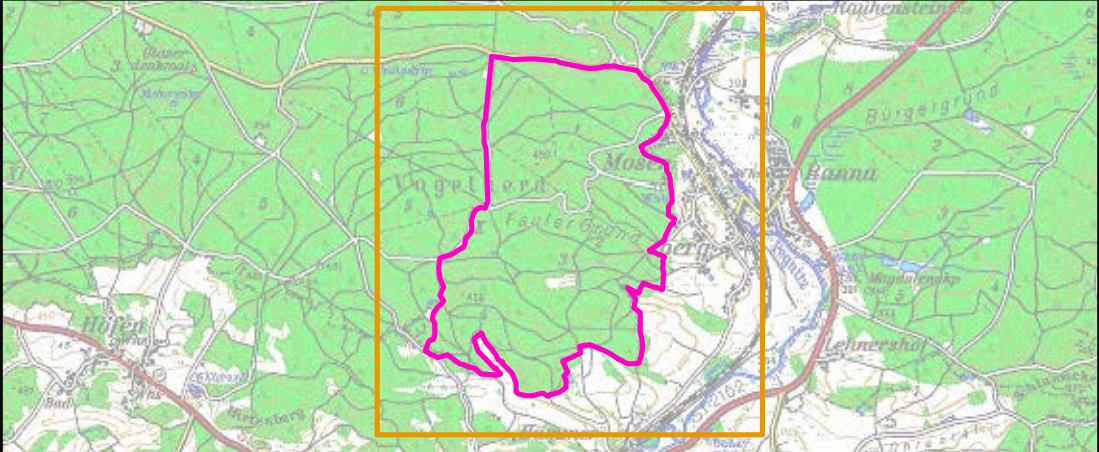
 Potenzielles Habitat

Lebensraumtypen (nicht im Standarddatenbogen genannt)

 8210, Kalkfelsen

 91T0, Flechten-Kiefernwälder

Die Gesamtbewertung der Waldlebensraumtypen und der durch die Forstverwaltung bearbeiteten Arten ist in Klammern hinter der entsprechenden Schutzgutbezeichnung in der Legende genannt.
Arten, die nicht im SDB aufgeführt sind, sind in der Regel nicht flächig erfasst worden.
Eine Bewertung für die nicht im Standarddatenbogen genannten Schutzgüter in der Zuständigkeit der Forstverwaltung ist nicht vorgesehen. Die Abgrenzung der Waldflächen erfolgte nach den Vorgaben für die FFH-Kartierung, sie entspricht nicht zwingend den waldgesetzlichen Vorgaben.



Managementplanung

FFH-Gebiet 6335-372

Östlicher Vogelherd im Veldensteiner Forst



Karte 2 Bestand und Bewertung

Blatt:

1 von 1

Kartenfertigung:

21.07.2011

Bearbeitung:


Amt für Ernährung, Landwirtschaft und Forsten Bamberg

Bayerische Landesanstalt für Wald und Forstwirtschaft

Regierung von Oberfranken



Originalmaßstab: 1:10.000

 0 50 100 150 200 Meter

Geobasisdaten:
Bayerische Vermessungsverwaltung (www.geodaten.bayern.de)

Fachdaten:
Bayerische Forstverwaltung (www.forst.bayern.de)
Bayerisches Landesamt für Umwelt (www.lfu.bayern.de)