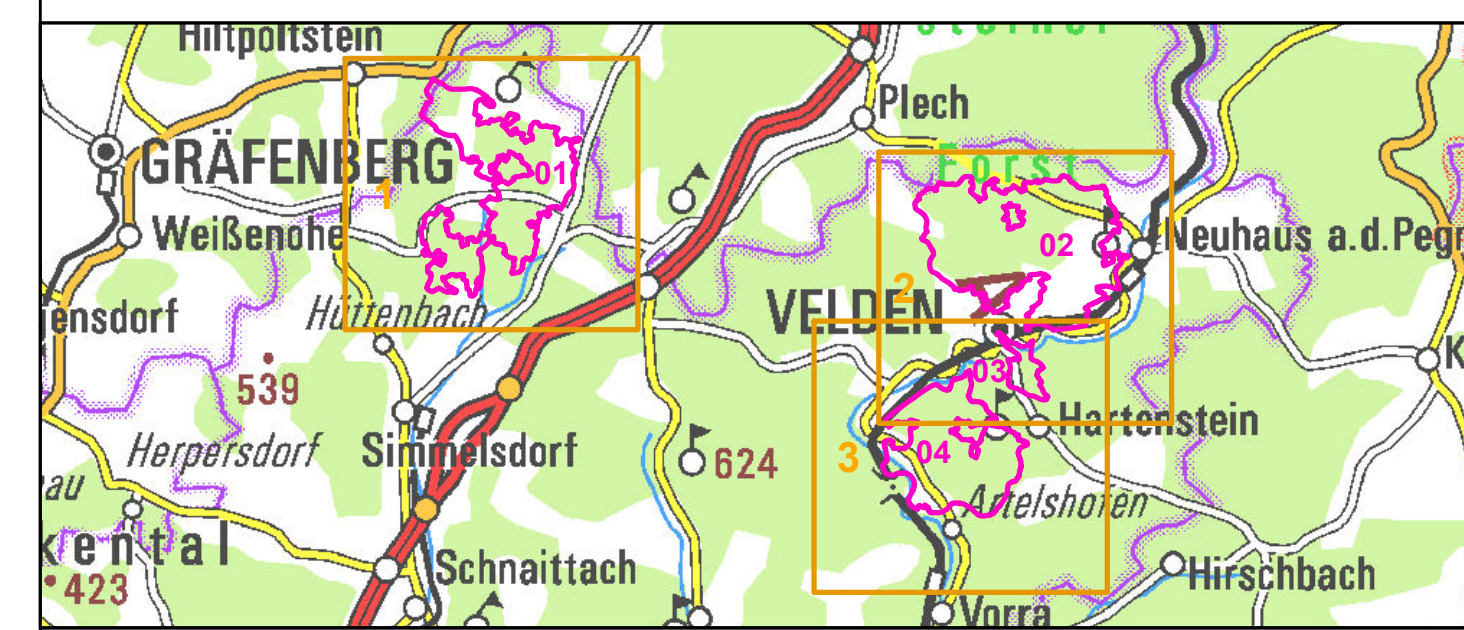


- FFH-Gebietsgrenze (Feinabgrenzung auf Basis 1:5000)
- Maßnahmen für Offenland-Lebensraumtypen**
- Entbuschung und Freistellung der wertvollsten Teilbereiche
- Felsperrung von Bereichen mit hoher Kletterbelastung zwischen Lungsdorf und Rupprechtstegen
- Fortführung der bisherigen Freistellungsmaßnahmen zur Erhaltung der Population von *Saxifraga decipiens*
- Fortführung von Entbuschung, Mahd oder Beweidung
- Wiederholung der bisherigen Freistellungsmaßnahmen auf allen Flächen
- Maßnahmen für Wald-Lebensraumtypen**
- 100 Fortführung der naturnahen Behandlung (siehe Text)
- 118 Lebensraumtypische Baumarten einbringen und fördern; ElsB, MBe, SpAh, TrEi, Eibe, WTa
- 118 Lebensraumtypische Baumarten einbringen und fördern; ElsB, SpAh, Eibe, WTa



**Managementplanung
FFH-Gebiet 6335-306
Dolomitkuppenalb**



Karte 3 Maßnahmen

Blatt: 2 von 3	Kartenerfertigung: 25.07.2012
--------------------------	---

Bearbeitung:
Amt für Ernährung, Landwirtschaft und Forsten Ansbach
Bayerische Landesanstalt für Wald und Forstwirtschaft
Regierung von Mittelfranken

BAYERISCHE FORSTVERWALTUNG

Offenland-LRT Bearbeitung: Dr. Andreas Hemp