

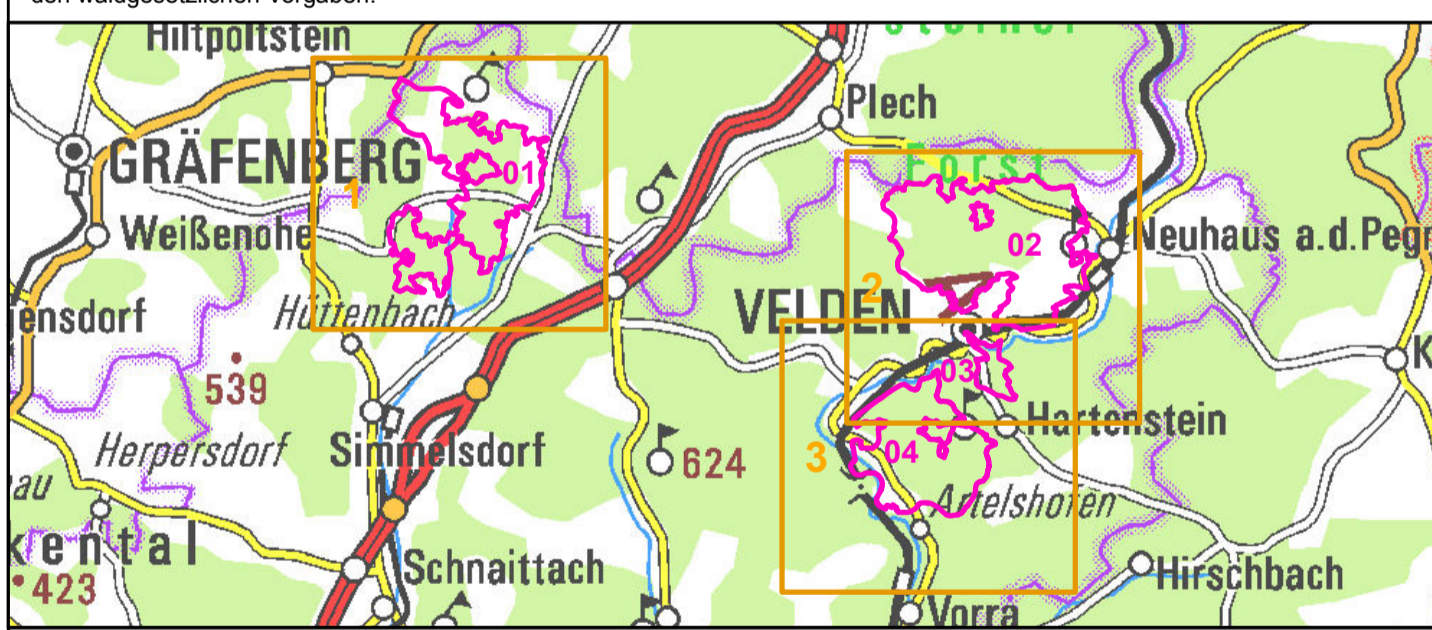
- FFH-Gebietsgrenze (Feinabgrenzung auf Basis 1:5000)
- Lebensraumtypen (im Standard-Datenbogen genannt)**
- 6210, Naturnahe Kalk-Trockenrasen und deren Verbuschungsstadien
 - 8160, Kalkhaltige Schutthalden der collinen bis montanen Stufe Mitteleuropas
 - 8210, Kalkfelsen mit Felsspaltenvegetation (Komplex)
 - 8210, Kalkfelsen mit Felsspaltenvegetation
 - 9130, Waldmeister-Buchenwälder (B+)
 - 9150, Orchideen-Buchenwälder (B+)
- Lebensraumtypen (nicht im Standard-Datenbogen genannt)**
- 3260, Fließgewässer mit flutender Wasservegetation
 - 6430, Feuchte Hochstaudenfluren
 - 6510, Magere Flachland-Mähwiesen
 - therm Saum 13d
 - 9170, Labkraut-Eichen-Hainbuchenwälder
 - 9180*, Schlucht- und Hangmischwälder
 - 91E0*, Weichholzauwälder mit Erle, Esche und Weide
 - 91U0, Steppen-Kiefernwälder

Die Beschriftung der Offenlandflächen erfolgt in der Regel einzelpolygonweise und enthält eine gebiets eindeutige Nummer, die Gesamtbewertung des Hauptlebensraumtyps, ggf. ein Komplexkennzeichen (K) oder ein Kennzeichen für die Beteiligung eines prioritären Lebensraumtyps (*).

Die Gesamtbewertung der Waldlebensraumtypen und der durch die Forstverwaltung bearbeiteten Arten ist in Klammern hinter der entsprechenden Schutzgutsbezeichnung in der Legende genannt.

Arten, die nicht im SDB aufgeführt sind, sind in der Regel nicht flächig erfasst worden.

Eine Bewertung für die nicht im Standarddatenbogen genannten Schutzgüter in der Zuständigkeit der Forstverwaltung ist nicht vorgesehen. Die Abgrenzung der Waldflächen erfolgte nach den Vorgaben für die FFH-Kartierung, sie entspricht nicht zwingend den walddatenspezifischen Vorgaben.



Managementplanung
FFH-Gebiet 6335-306
Dolomitkuppenalb



Karte 2 Bestand und Bewertung

Blatt: 3 von 3	Kartenfertigung: 25.07.2012
--------------------------	---------------------------------------

Bearbeitung:
 Amt für Ernährung, Landwirtschaft und Forsten Ansbach
 Bayerische Landesanstalt für Wald und Forstwirtschaft
 Regierung von Mittelfranken

Offenland-LRT Bearbeitung: Dr. Andreas Hemp

