

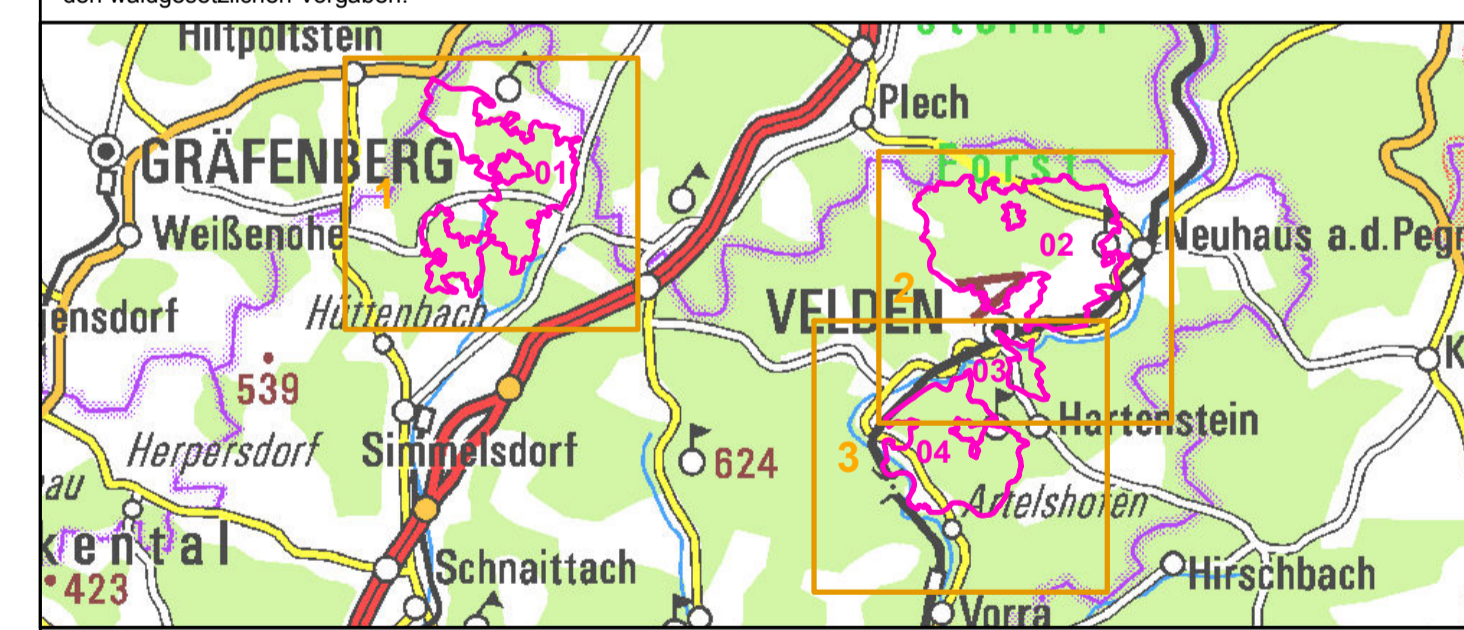
- FFH-Gebietsgrenze (Feinabgrenzung auf Basis 1:5000)
- Lebensraumtypen (im Standard-Datenbogen genannt)**
- 6210, Naturnahe Kalk-Trockenrasen und deren Verbuschungsstadien
- 8160, Kalkhaltige Schutthalden der collinen bis montanen Stufe Mitteleuropas
- 8210, Kalkfelsen mit Felsspaltenvegetation (Komplex)
- 8210, Kalkfelsen mit Felsspaltenvegetation
- 9130, Waldmeister-Buchenwälder (B+)
- 9150, Orchideen-Buchenwälder (B+)
- Lebensraumtypen (nicht im Standard-Datenbogen genannt)**
- 3260, Fließgewässer mit flutender Wasservegetation
- 6430, Feuchte Hochstaudenfluren
- 6510, Magere Flachland-Mähwiesen
- therm Saum 13d
- 9170, Labkraut-Eichen-Hainbuchenwälder
- 9180*, Schlucht- und Hangmischwälder
- 91E0*, Weichholzauwälder mit Erle, Esche und Weide
- 91U0, Steppen-Kiefernwälder

Die Beschriftung der Offenlandflächen erfolgt in der Regel einzelpolygonweise und enthält eine gebiets eindeutige Nummer, die Gesamtbewertung des Hauptlebensraumtyps, ggf. ein Komplexkennzeichen (K) oder ein Kennzeichen für die Beteiligung eines prioritären Lebensraumtyps (*).

Die Gesamtbewertung der Waldlebensraumtypen und der durch die Forstverwaltung bearbeiteten Arten ist in Klammern hinter der entsprechenden Schutzgüterbezeichnung in der Legende genannt.

Arten, die nicht im SDB aufgeführt sind, sind in der Regel nicht flächig erfasst worden.

Eine Bewertung für die nicht im Standarddatenbogen genannten Schutzgüter in der Zuständigkeit der Forstverwaltung ist nicht vorgesehen. Die Abgrenzung der Waldflächen erfolgte nach den Vorgaben für die FFH-Kartierung, sie entspricht nicht zwingend den walddesetzlichen Vorgaben.



**Managementplanung
FFH-Gebiet 6335-306
Dolomitkuppenalb**



Karte 2 Bestand und Bewertung

Blatt: 1 von 3	Kartenfertigung: 25.07.2012
--------------------------	---------------------------------------

Bearbeitung:
Amt für Ernährung, Landwirtschaft und Forsten Ansbach
Bayerische Landesanstalt für Wald und Forstwirtschaft
Regierung von Mittelfranken

BAYERISCHE FORSTVERWALTUNG

Offenland-LRT Bearbeitung: Dr. Andreas Hemp

Originalmaßstab: 1:10.000

Geobasisdaten: Bayerische Vermessungsverwaltung (www.geodaten.bayern.de)
Fachdaten: Bayerische Forstverwaltung (www.forst.bayern.de)
Bayerisches Landesamt für Umwelt (www.lfu.bayern.de)

0 100 200 300 400 Meter