
 FFH-Gebietsgrenze (Natura2000-Verordnung vom 1.4.2016)

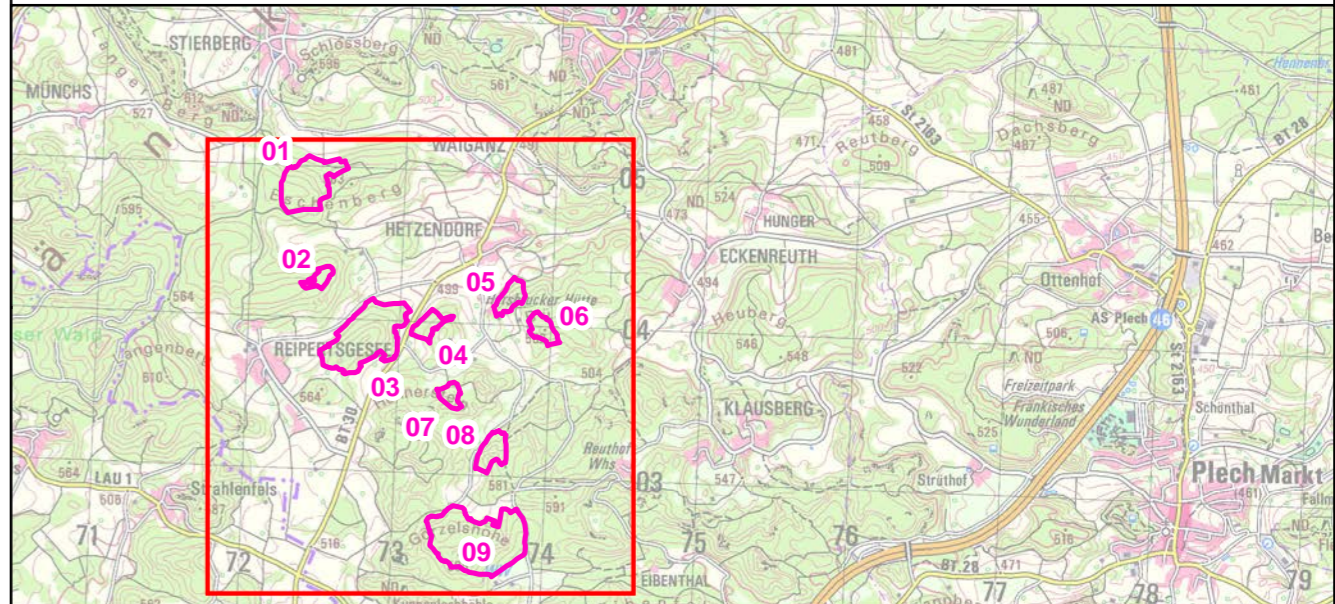
Maßnahmen für die Lebensraumtypen

 100 Fortführung der naturnahen Behandlung (siehe Text)

Maßnahmen für den Frauenschuh (nicht dargestellt)

105 Lichte Bestände im Rahmen natürlicher Dynamik erhalten

902 Dauerbeobachtung



**Managementplanung
FFH-Gebiet 6334-371 Wälder südwestlich Betzenstein**



Karte 3 Maßnahmen

Blatt:

1 von 1

Kartenfertigung:

23.11.2016

Bearbeitung:

Amt für Ernährung, Landwirtschaft und Forsten Bamberg
Bayerische Landesanstalt für Wald und Forstwirtschaft

Regierung von Oberfranken

**BAYERISCHE
FORSTVERWALTUNG**



Originalmaßstab: 1:7.500

0 75 150 225 300 Meter



Geobasisdaten:
Bayerische Vermessungsverwaltung (www.geodaten.bayern.de)
Fachdaten:
Bayerische Forstverwaltung (www.forst.bayern.de)
Bayerisches Landesamt für Umwelt (ifu.bayern.de)