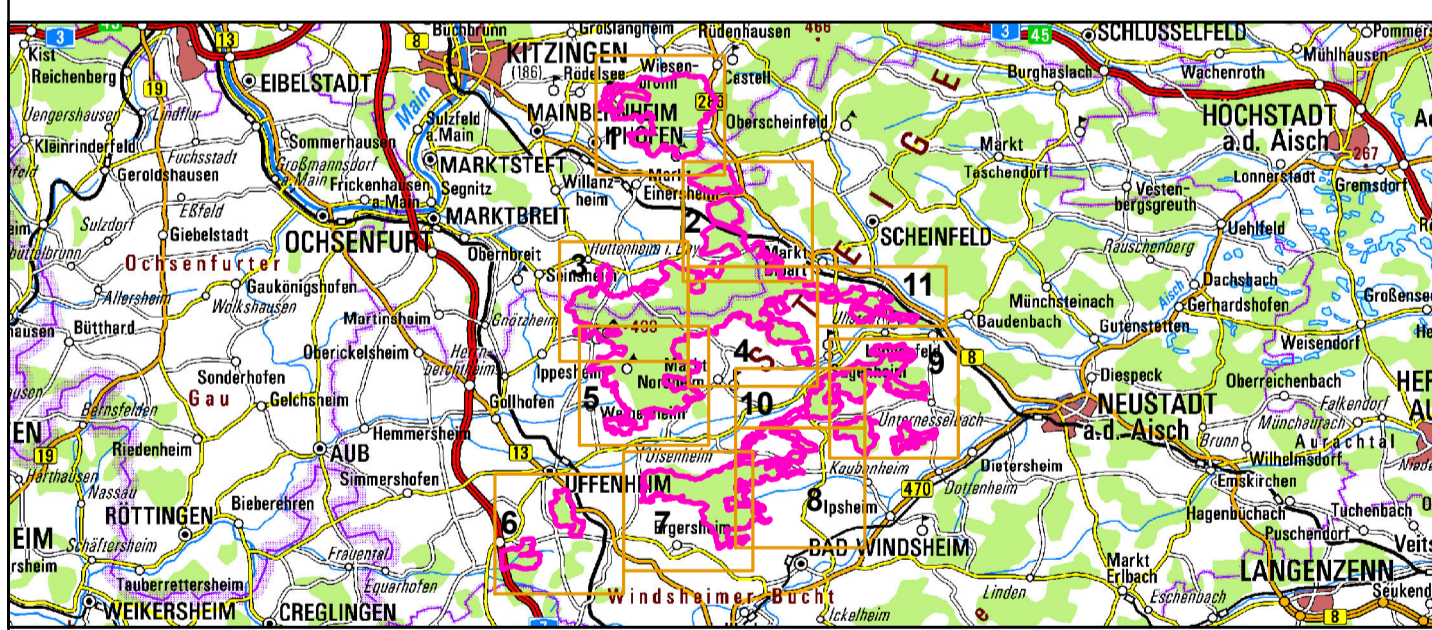


- Vogelschutzgebietsgrenze
- Flächenbezogene Maßnahmen**
- 102 Bedeutende Struktur(en) im Rahmen natürlicher Dynamik erhalten; Baumhecken, exten. Offenland, aufgel. Waldbestände
- 102 Bedeutende Struktur(en) im Rahmen natürlicher Dynamik erhalten; Hecken, Feldgehölze, Waldränder, exten. Offenland
- 102 Bedeutende Struktur(en) im Rahmen natürlicher Dynamik erhalten; höhlenr. Streuobstw. Kontakt m. Magerras., Waldrä.
- 102 Bedeutende Struktur(en) im Rahmen natürlicher Dynamik erhalten; lückige, biotopbaumreiche Altbestände
- 103 Totholz- und biotopbaumreiche Bestände erhalten
- 105 Lichte Bestände im Rahmen natürlicher Dynamik erhalten
- Maßnahmen im Gesamtgebiet gültig**
- 102 Bedeutende Struktur(en) im Rahmen natürlicher Dynamik erhalten; Magerrasen
- 102 Bedeutende Struktur(en) im Rahmen natürlicher Dynamik erhalten; höhlenreiche Streuobstwiesen Kontakt mit Magerrasen, Waldränder
- 102 Bedeutende Struktur(en) im Rahmen natürlicher Dynamik erhalten; lückige, biotopbaumreiche Altbestände
- 117 Totholz- und Biotopbaumanteil erhöhen
- 811 Anteil geeigneter Baumarten potenzieller Habitatbäume sicherstellen; Eichenanteil
- 813 Geeignete Flächen oder Einzelbäume als Habitate erhalten oder vorbereiten; Baumhecken, extensives Offenland, aufgelichtete Waldbestände
- 813 Geeignete Flächen oder Einzelbäume als Habitate erhalten oder vorbereiten; großkronige, lückige Laubhölzer v.a. in Gewässernähe
- 813 Geeignete Flächen oder Einzelbäume als Habitate erhalten oder vorbereiten; halb offene Magerstandorte
- 813 Geeignete Flächen oder Einzelbäume als Habitate erhalten oder vorbereiten; höhlenreiche mehrschichtige Altbestände
- 814 Habitatbäume erhalten
- 823 Störungen in Kernhabitaten vermeiden



**Managementplanung**  
**Vogelschutzgebiet 6327-471**  
**Südlicher Steigerwald**

NATURA 2000

---

**Karte 3 Maßnahmen** **Behörde**

---

<b>Blatt:</b> 10 von 10	<b>Kartenfertigung:</b> 28.08.2012
----------------------------	---------------------------------------

---

**Bearbeitung:**

Amt für Ernährung, Landwirtschaft und Forsten Ansbach  
 Bayerische Landesanstalt für Wald und Forstwirtschaft  
 Regierung von Mittelfranken

**BAYERISCHE FORSTVERWALTUNG**

---

Planungsbüro: Büro für ökologische Studien (bfoes), Oberkonnertsreuther Str. 6a, 95448 Bayreuth

---

Originalmaßstab: 1:11.000

Geobasisdaten:  
 Bayerische Vermessungsverwaltung (www.geodaten.bayern.de)  
 Fachdaten:  
 Bayerische Forstverwaltung (www.forst.bayern.de)  
 Bayerisches Landesamt für Umwelt (www.lfu.bayern.de)

0 100 200 300 400 Meter

N