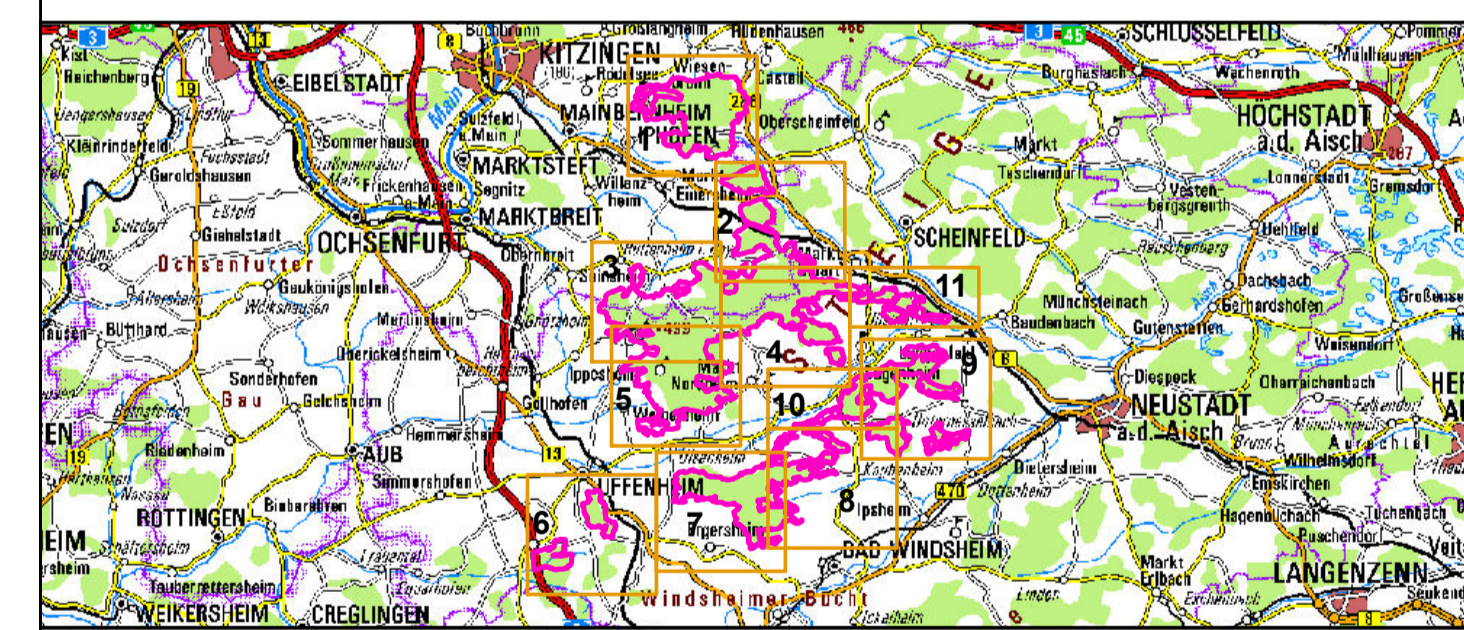




- Vogelschutzgebietsgrenze
- Flächenbezogene Maßnahmen**
- 102 Bedeutende Struktur(en) im Rahmen natürlicher Dynamik erhalten; Baumhecken, exten. Offenland, aufgel. Waldbestände
- 102 Bedeutende Struktur(en) im Rahmen natürlicher Dynamik erhalten; Hecken, Feldgehölze, Waldränder, exten. Offenland
- 102 Bedeutende Struktur(en) im Rahmen natürlicher Dynamik erhalten; höhlenr. Streuobstw. Kontakt m. Magerras., Waldrä.
- 102 Bedeutende Struktur(en) im Rahmen natürlicher Dynamik erhalten; lückige, biotopbaumreiche Altbestände
- 103 Totholz- und biotopbaumreiche Bestände erhalten
- 105 Lichte Bestände im Rahmen natürlicher Dynamik erhalten
- Maßnahmen im Gesamtgebiet gültig**
- 102 Bedeutende Struktur(en) im Rahmen natürlicher Dynamik erhalten; Magerrasen
- 102 Bedeutende Struktur(en) im Rahmen natürlicher Dynamik erhalten; höhlenreiche Streuobstwiesen Kontakt mit Magerrasen, Waldränder
- 102 Bedeutende Struktur(en) im Rahmen natürlicher Dynamik erhalten; lückige, biotopbaumreiche Altbestände
- 117 Totholz- und Biotopbaumanteil erhöhen
- 811 Anteil geeigneter Baumarten potenzieller Habitatbäume sicherstellen; Eichenanteil
- 813 Geeignete Flächen oder Einzelbäume als Habitate erhalten oder vorbereiten; Baumhecken, extensives Offenland, aufgelichtete Waldbestände
- 813 Geeignete Flächen oder Einzelbäume als Habitate erhalten oder vorbereiten; großkronige, lückige Laubhölzer v.a. in Gewässernähe
- 813 Geeignete Flächen oder Einzelbäume als Habitate erhalten oder vorbereiten; halb offene Magerstandorte
- 813 Geeignete Flächen oder Einzelbäume als Habitate erhalten oder vorbereiten; höhlenreiche mehrschichtige Altbestände
- 814 Habitatbäume erhalten
- 823 Störungen in Kernhabitaten vermeiden



<b>Managementplanung</b> <b>Vogelschutzgebiet 6327-471</b> <b>Südlicher Steigerwald</b>		
<b>Karte 3 Maßnahmen</b>		<b>Behörde</b>
<b>Blatt:</b> 8 von 10	<b>Kartenfertigung:</b> 28.08.2012	
<b>Bearbeitung:</b> Amt für Ernährung, Landwirtschaft und Forsten Ansbach Bayerische Landesanstalt für Wald und Forstwirtschaft Regierung von Mittelfranken		
<b>BAYERISCHE FORSTVERWALTUNG</b> 		
Planungsbüro: Büro für ökologische Studien (bfoes), Oberkonnereuther Str. 6a, 95448 Bayreuth		
Originalmaßstab: 1:11.000 Geobasisdaten: Bayerische Vermessungsverwaltung (www.geodaten.bayern.de) Fachdaten: Bayerische Forstverwaltung (www.forst.bayern.de) Bayerisches Landesamt für Umwelt (www.lfu.bayern.de)		
0 100 200 300 400 Meter		