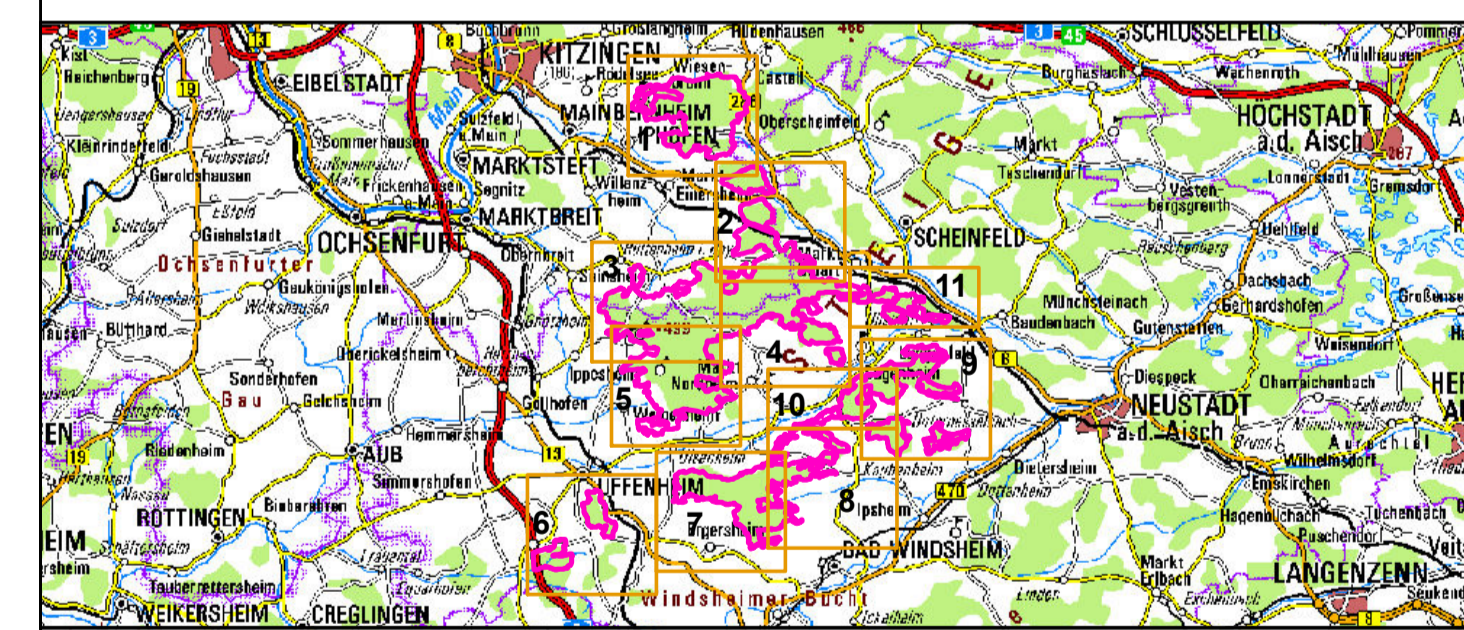


- Vogelschutzgebietsgrenze**
- Flächenbezogene Maßnahmen**
- ▣ 102 Bedeutende Struktur(en) im Rahmen natürlicher Dynamik erhalten; Baumhecken, exten. Offenland, aufgel. Waldbestände
 - ▣ 102 Bedeutende Struktur(en) im Rahmen natürlicher Dynamik erhalten; Hecken, Feldgehölze, Waldränder, exten. Offenland
 - ▣ 102 Bedeutende Struktur(en) im Rahmen natürlicher Dynamik erhalten; höhlnr. Streuobstw. Kontakt m. Magerras., Waldrä.
 - ▣ 102 Bedeutende Struktur(en) im Rahmen natürlicher Dynamik erhalten; lückige, biotopbaumreiche Altbestände
 - ▣ 103 Totholz- und biotopbaumreiche Bestände erhalten
 - ▣ 105 Lichte Bestände im Rahmen natürlicher Dynamik erhalten
- Maßnahmen im Gesamtgebiet gültig**
- 102 Bedeutende Struktur(en) im Rahmen natürlicher Dynamik erhalten; Magerrasen
 - 102 Bedeutende Struktur(en) im Rahmen natürlicher Dynamik erhalten; höhlnreiche Streuobstwiesen Kontakt mit Magerrasen, Waldränder
 - 102 Bedeutende Struktur(en) im Rahmen natürlicher Dynamik erhalten; lückige, biotopbaumreiche Altbestände
 - 117 Totholz- und Biotopbaumanteil erhöhen
 - 811 Anteil geeigneter Baumarten potenzieller Habitatbäume sicherstellen; Eichenanteil
 - 813 Geeignete Flächen oder Einzelbäume als Habitate erhalten oder vorbereiten; Baumhecken, extensives Offenland, aufgelichtete Waldbestände
 - 813 Geeignete Flächen oder Einzelbäume als Habitate erhalten oder vorbereiten; großkronige, lückige Laubbölder v.a. in Gewässernähe
 - 813 Geeignete Flächen oder Einzelbäume als Habitate erhalten oder vorbereiten; halb offene Magerstandorte
 - 813 Geeignete Flächen oder Einzelbäume als Habitate erhalten oder vorbereiten; höhlnreiche mehrschichtige Altbestände
 - 814 Habitatbäume erhalten
 - 823 Störungen in Kernhabitaten vermeiden



Managementplanung
Vogelschutzgebiet 6327-471
Südlicher Steigerwald

Karte 3 Maßnahmen **Behörde**

Blatt: 1 von 10	Kartenfertigung: 28.08.2012
---------------------------	---------------------------------------

Bearbeitung:
 Amt für Ernährung, Landwirtschaft und Forsten Ansbach
 Bayerische Landesanstalt für Wald und Forstwirtschaft
 Regierung von Mittelfranken

BAYERISCHE FORSTVERWALTUNG

Planungsbüro: Büro für ökologische Studien (bfoes), Oberkonnereuther Str. 6a, 95448 Bayreuth

Originalmaßstab: 1:11.000

Geobasisdaten: Bayerische Vermessungsverwaltung (www.geodaten.bayern.de)
 Fachdaten: Bayerische Forstverwaltung (www.forst.bayern.de)
 Bayerisches Landesamt für Umwelt (www.lfu.bayern.de)

0 100 200 300 400 Meter N