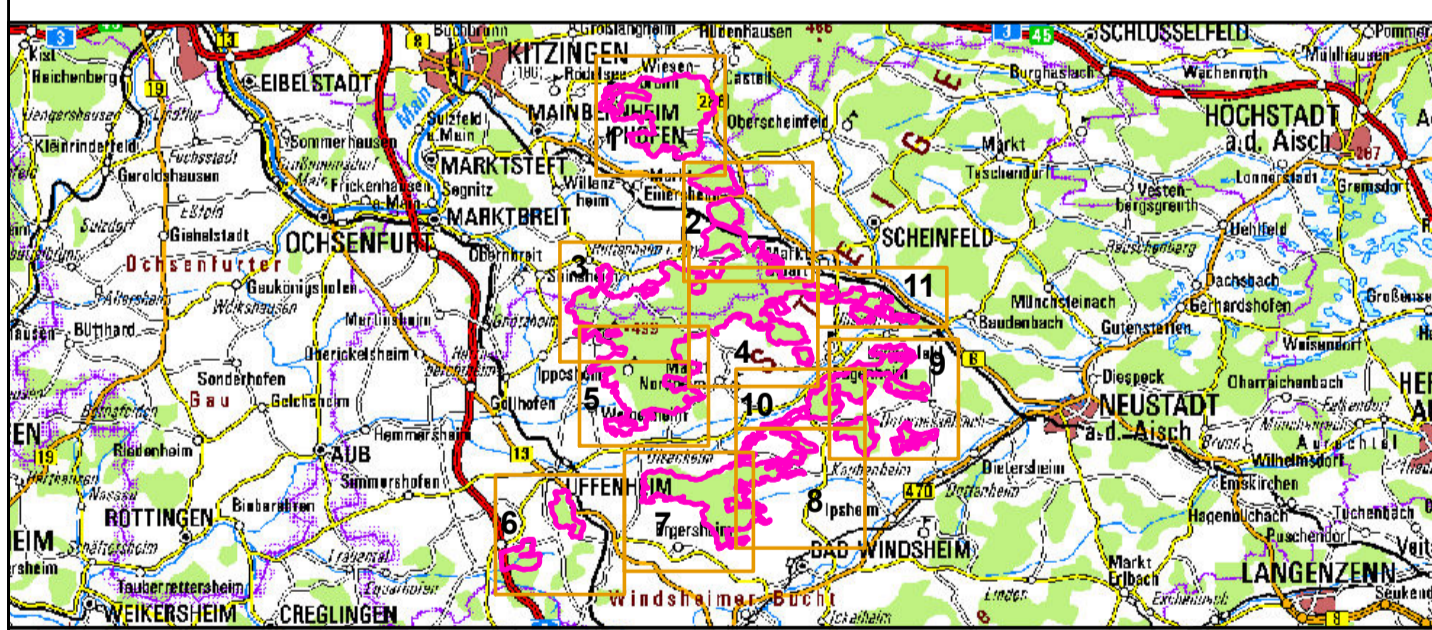


Blatt 11

Blatt 10

- Vogelschutzgebietsgrenze
- Ausgewählte Probeflächen
- Arten (Anhang I VS-RL, im Standarddatenbogen genannt)**
- A072, Wespenbussard, Pernis apivorus, Alter Nachweis
- A072, Wespenbussard, Pernis apivorus, Fundpunkt direkter Nachweis (B)
- A074, Rotmilan, Milvus milvus, Fundpunkt direkter Nachweis (B)
- A217, Sperlingskauz, Glaucidium passerinum, Alter Nachweis
- A217, Sperlingskauz, Glaucidium passerinum, Fundpunkt direkter Nachweis (B)
- ▲ A234, Grauspecht, Picus canus, Alter Nachweis
- ▲ A234, Grauspecht, Picus canus, Revier (B)
- ▲ A236, Schwarzspecht, Dryocopus martius, Alter Nachweis
- ▲ A236, Schwarzspecht, Dryocopus martius, Revier (B)
- ▲ A238, Mittelspecht, Dendrocopos medius, Alter Nachweis
- ▲ A238, Mittelspecht, Dendrocopos medius, Niststandort (B)
- ▲ A238, Mittelspecht, Dendrocopos medius, Revier (B)
- ◆ A321, Halsbandschnäpper, Ficedula albicollis, Alter Nachweis
- ◆ A321, Halsbandschnäpper, Ficedula albicollis, Revier (B)
- ◆ A338, Neuntöter, Lanius collurio, Alter Nachweis
- ◆ A338, Neuntöter, Lanius collurio, Revier (A)
- ◆ A379, Ortolan, Emberiza hortulana, Alter Nachweis
- ◆ A379, Ortolan, Emberiza hortulana, Potenzielles Habitat ohne Artnachweis (C)
- Arten (Artikel 4 Abs. 2 VS-RL, im Standarddatenbogen genannt)**
- ◆ A086, Sperber, Accipiter nisus, Alter Nachweis
- ◆ A086, Sperber, Accipiter nisus, Fundpunkt direkter Nachweis (B)
- ◆ A099, Baumfalke, Falco subbuteo, Fundpunkt direkter Nachweis (B)
- A207, Hohltaube, Columba oenas, Alter Nachweis
- A207, Hohltaube, Columba oenas, Revier (B)
- A210, Turteltaube, Streptopelia turtur, Alter Nachweis
- A210, Turteltaube, Streptopelia turtur, Revier (B)
- ★ A233, Wendehals, Jynx torquilla, Alter Nachweis
- ★ A233, Wendehals, Jynx torquilla, Fundpunkt direkter Nachweis (B)
- ★ A233, Wendehals, Jynx torquilla, Revier (B)
- ★ A256, Baumpieper, Anthus trivialis, Revier (B)
- ✚ A274, Gartenrotschwanz, Phoenicurus phoenicurus, Revier (C)
- ✚ A309, Dorngrasmücke, Sylvia communis, Revier (B)
- ✚ A337, Pirol, Oriolus oriolus, Alter Nachweis
- ✚ A337, Pirol, Oriolus oriolus, Revier (B)
- ✚ A340, Raubwürger, Lanius excubitor, Alter Nachweis (C)
- Arten (nicht im Standarddatenbogen genannt)**
- ▼ A030, Schwarzstorch, Ciconia nigra, Alter Nachweis
- ▼ A232, Wiedehopf, Upupa epops, Alter Nachweis
- ▼ A320, Zwergschnäpper, Ficedula parva, Alter Nachweis



Managementplanung
Vogelschutzgebiet 6327-471
Südlicher Steigerwald

Karte 2 Bestand und Bewertung Behörde

Blatt: 10 von 10	Kartenfertigung: 28.08.2012
----------------------------	---------------------------------------

Bearbeitung:
 Amt für Ernährung, Landwirtschaft und Forsten Ansbach
 Bayerische Landesanstalt für Wald und Forstwirtschaft
 Regierung von Mittelfranken

BAYERISCHE FORSTVERWALTUNG

Planungsbüro: Büro für ökologische Studien (bfoes), Oberkonnereuther Str. 6a, 95448 Bayreuth

Originalmaßstab: 1:11.000

Geobasisdaten: Bayerische Vermessungsverwaltung (www.geodaten.bayern.de)
 Fachdaten: Bayerische Forstverwaltung (www.forst.bayern.de)
 Bayerisches Landesamt für Umwelt (www.lfu.bayern.de)

0 100 200 300 400 Meter