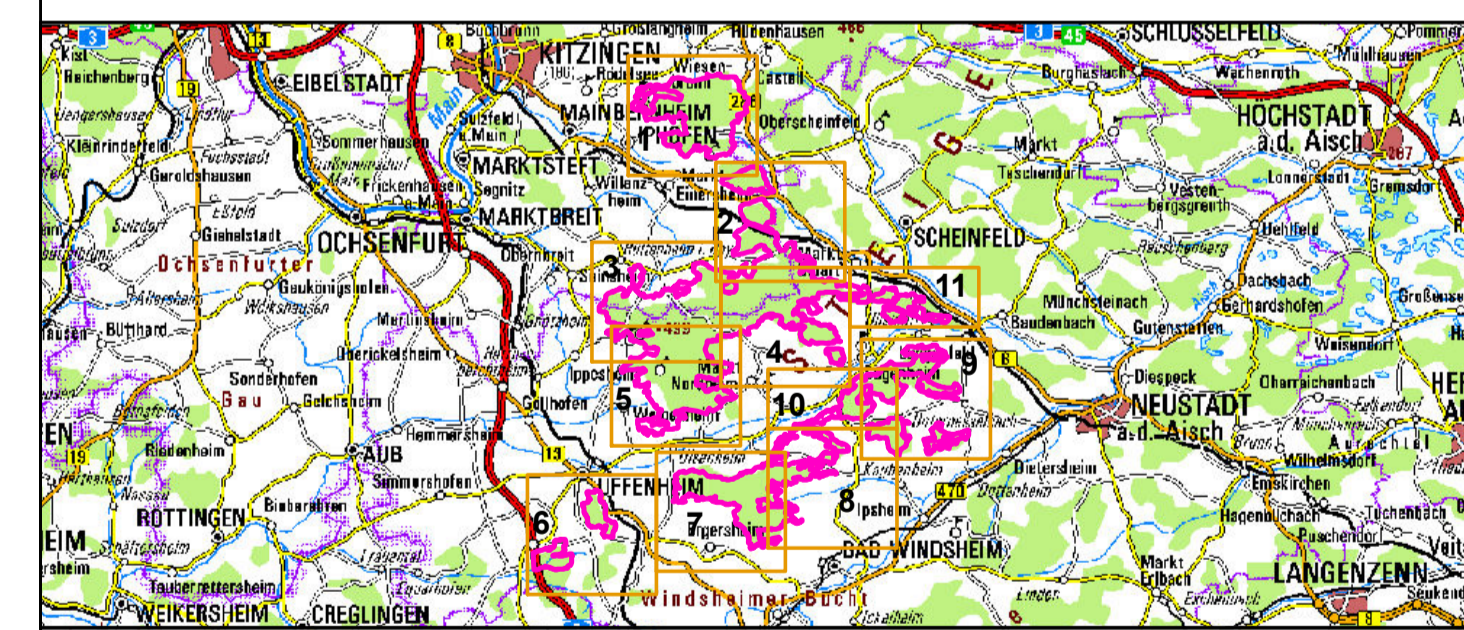


- Vogelschutzgebietsgrenze
- Ausgewählte Probeflächen
- Arten (Anhang I VS-RL, im Standarddatenbogen genannt)**
- A072, Wespenbussard, *Pernis apivorus*, Alter Nachweis
- A072, Wespenbussard, *Pernis apivorus*, Fundpunkt direkter Nachweis (B)
- A074, Rotmilan, *Milvus milvus*, Fundpunkt direkter Nachweis (B)
- A217, Sperlingskauz, *Glaucidium passerinum*, Alter Nachweis
- A217, Sperlingskauz, *Glaucidium passerinum*, Fundpunkt direkter Nachweis (B)
- ▲ A234, Grauspecht, *Picus canus*, Alter Nachweis
- ▲ A234, Grauspecht, *Picus canus*, Revier (B)
- ▲ A236, Schwarzspecht, *Dryocopus martius*, Alter Nachweis
- ▲ A236, Schwarzspecht, *Dryocopus martius*, Revier (B)
- ▲ A238, Mittelspecht, *Dendrocopos medius*, Alter Nachweis
- ▲ A238, Mittelspecht, *Dendrocopos medius*, Niststandort (B)
- ▲ A238, Mittelspecht, *Dendrocopos medius*, Revier (B)
- ◆ A321, Halsbandschnäpper, *Ficedula albicollis*, Alter Nachweis
- ◆ A321, Halsbandschnäpper, *Ficedula albicollis*, Revier (B)
- ◆ A338, Neuntöter, *Lanius collurio*, Alter Nachweis
- ◆ A338, Neuntöter, *Lanius collurio*, Revier (A)
- ◆ A379, Ortolan, *Emberiza hortulana*, Alter Nachweis
- ◆ A379, Ortolan, *Emberiza hortulana*, Potenzielles Habitat ohne Artnachweis (C)
- Arten (Artikel 4 Abs. 2 VS-RL, im Standarddatenbogen genannt)**
- ◆ A086, Sperber, *Accipiter nisus*, Alter Nachweis
- ◆ A086, Sperber, *Accipiter nisus*, Fundpunkt direkter Nachweis (B)
- ◆ A099, Baumfalke, *Falco subbuteo*, Fundpunkt direkter Nachweis (B)
- A207, Hohлтаube, *Columba oenas*, Alter Nachweis
- A207, Hohлтаube, *Columba oenas*, Revier (B)
- A210, Turteltaube, *Streptopelia turtur*, Alter Nachweis
- A210, Turteltaube, *Streptopelia turtur*, Revier (B)
- ★ A233, Wendehals, *Jynx torquilla*, Alter Nachweis
- ★ A233, Wendehals, *Jynx torquilla*, Fundpunkt direkter Nachweis (B)
- ★ A233, Wendehals, *Jynx torquilla*, Revier (B)
- ★ A256, Baumpieper, *Anthus trivialis*, Revier (B)
- ✚ A274, Gartenrotschwanz, *Phoenicurus phoenicurus*, Revier (C)
- ✚ A309, Dorngrasmücke, *Sylvia communis*, Revier (B)
- ✚ A337, Pirol, *Oriolus oriolus*, Alter Nachweis
- ✚ A337, Pirol, *Oriolus oriolus*, Revier (B)
- ✚ A340, Raubwürger, *Lanius excubitor*, Alter Nachweis (C)
- Arten (nicht im Standarddatenbogen genannt)**
- ▼ A030, Schwarzstorch, *Ciconia nigra*, Alter Nachweis
- ▼ A232, Wiedehopf, *Upupa epops*, Alter Nachweis
- ▼ A320, Zwergschnäpper, *Ficedula parva*, Alter Nachweis



Managementplanung
Vogelschutzgebiet 6327-471
Südlicher Steigerwald

Karte 2 Bestand und Bewertung Behörde

Blatt: 7 von 10	Kartenfertigung: 28.08.2012
---------------------------	---------------------------------------

Bearbeitung:
 Amt für Ernährung, Landwirtschaft und Forsten Ansbach
 Bayerische Landesanstalt für Wald und Forstwirtschaft
 Regierung von Mittelfranken

BAYERISCHE FORSTVERWALTUNG

Planungsbüro: Büro für ökologische Studien (bfoes), Oberkonnorsreuther Str. 6a, 95448 Bayreuth

Originalmaßstab: 1:11.000

Geobasisdaten: Bayerische Vermessungsverwaltung (www.geodaten.bayern.de)
 Fachdaten: Bayerische Forstverwaltung (www.forst.bayern.de)
 Bayerisches Landesamt für Umwelt (www.lfu.bayern.de)

0 100 200 300 400 Meter N