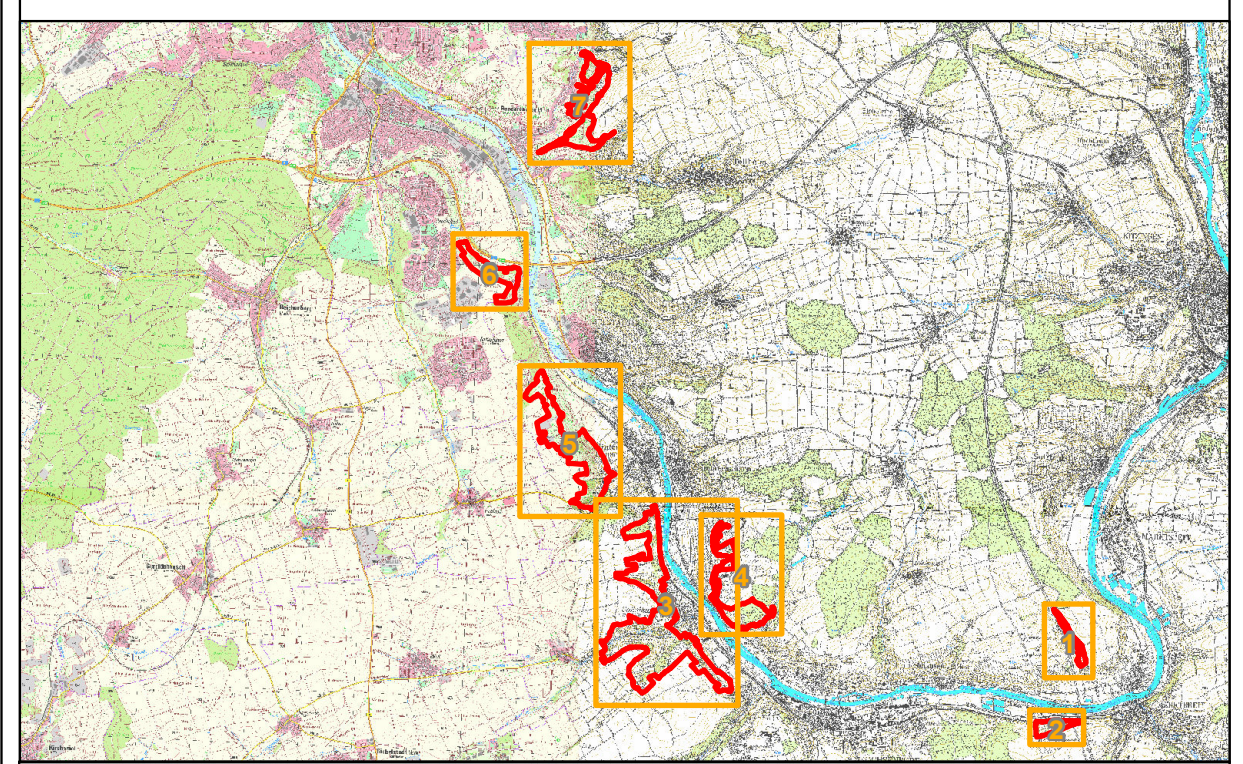


- Grenze FFH-Gebiet 6326-371 "Trockentalhänge im Südlichen Maindreieck"**
- Maßnahmen Offenland**
- 715 weitere Nutzungs-/ Pflege-/ Sicherungshinweise siehe Text
 - 716 Regelmäßige Mahd oder Beweidung
 - 717 Regelmäßige Mahd
 - 718 Ausmagerung
 - 719 Regelmäßige Beweidung
 - 720 Gelegentliche Mahd oder Beweidung
 - 723 Entfernung/Auslichtung von Gehölzaufwuchs
 - 726 Sonstige Gehölzpflege
 - 727 Sicherung gegen Fremdstoffeintrag
 - 729 Beseitigung von Ablagerungen
 - 730 Beseitigung der Aufforstung
- Maßnahmen Wald**
- 100 Fortführung der naturnahen Behandlung (s. Text)



Managementplanung
FFH-Gebiet 6326-371
Trockentalhänge im Südlichen Maindreieck





Karte 3a: Maßnahmen - Lebensraumtypen

Blatt: 6 von 7	Kartenfertigung: 20.10.2011	Behörde
--------------------------	---------------------------------------	----------------

Bearbeitung:
Regierung von Unterfranken

Amt für Ernährung, Landwirtschaft und Forsten Würzburg
Bayerische Landesanstalt für Wald und Forstwirtschaft

Planungsbüro:
Institut für Vegetationskunde und Landschaftsökologie

Originalmaßstab: 1:5.000

Geobasisdaten:
Bayerische Vermessungsverwaltung (www.geodaten.bayern.de)
Darstellung der Flurkarte als Eigentumsnachweis nicht geeignet

Fachdaten:
Bayerische Forstverwaltung (www.forst.bayern.de)
Bayerisches Landesamt für Umwelt (www.lfu.bayern.de)

0 25 50 100 Meter

