



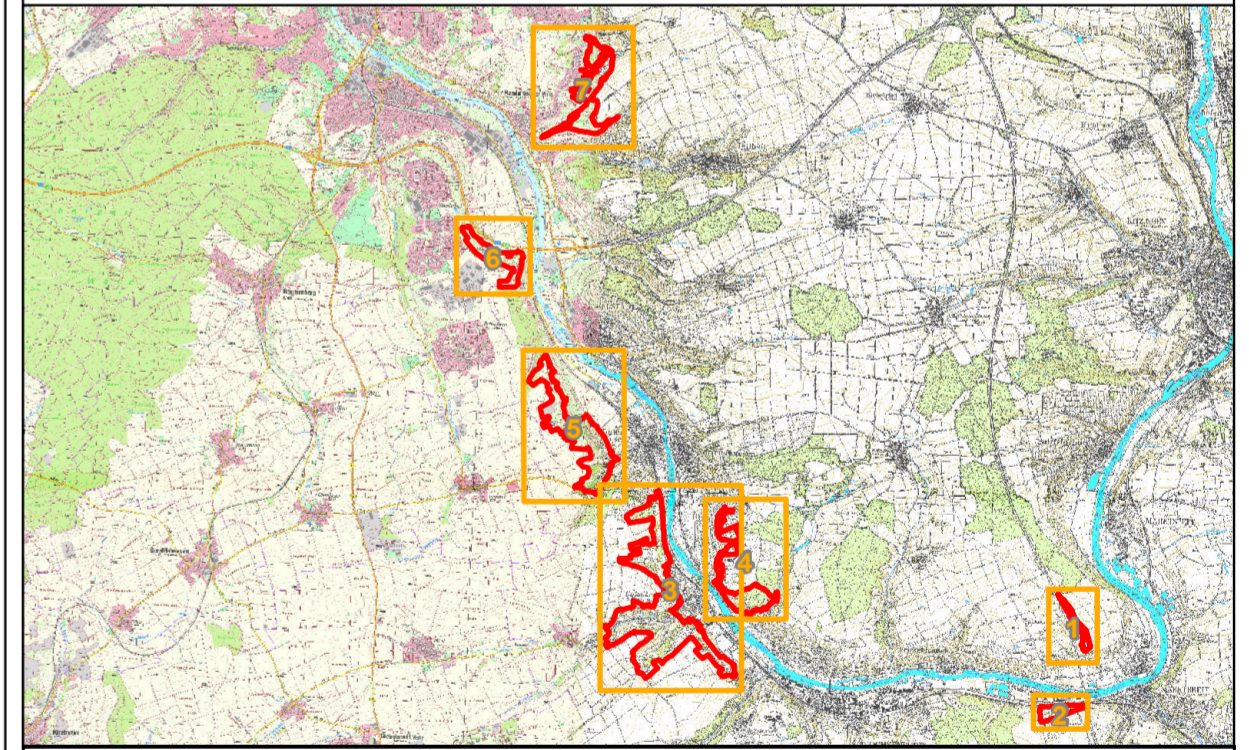
Grenze FFH-Gebiet 6326-371 "Trockentalhänge im Südlichen Maindreieck"

Maßnahmen Offenland

- 715 weitere Nutzungs-/ Pflege-/ Sicherungshinweise siehe Text
- 716 Regelmäßige Mahd oder Beweidung
- 717 Regelmäßige Mahd
- 718 Ausmagerung
- 719 Regelmäßige Beweidung
- 720 Gelegentliche Mahd oder Beweidung
- 723 Entfernung/Auslichtung von Gehölzaufwuchs
- 726 Sonstige Gehölzpflege
- 727 Sicherung gegen Fremdstoffeintrag
- 729 Beseitigung von Ablagerungen
- 730 Beseitigung der Aufforstung

Maßnahmen Wald

- 100 Fortführung der naturnahen Behandlung (s. Text)



Managementplanung
FFH-Gebiet 6326-371
Trockentalhänge im Südlichen Maindreieck



Karte 3a: Maßnahmen - Lebensraumtypen

Blatt: 5 von 7	Kartenfertigung: 20.10.2011	Behörde
--------------------------	---------------------------------------	----------------

Bearbeitung:
 Regierung von Unterfranken



Amt für Ernährung, Landwirtschaft und Forsten Würzburg
 Bayerische Landesanstalt für Wald und Forstwirtschaft



Planungsbüro:
 Institut für Vegetationskunde und Landschaftsökologie



Originalmaßstab: 1:5.000
Geobasisdaten:
 Bayerische Vermessungsverwaltung (www.geodaten.bayern.de)
 Darstellung der Flurkarte als Eigentumsnachweis nicht geeignet

Fachdaten:
 Bayerische Forstverwaltung (www.forst.bayern.de)
 Bayerisches Landesamt für Umwelt (www.lfu.bayern.de)

