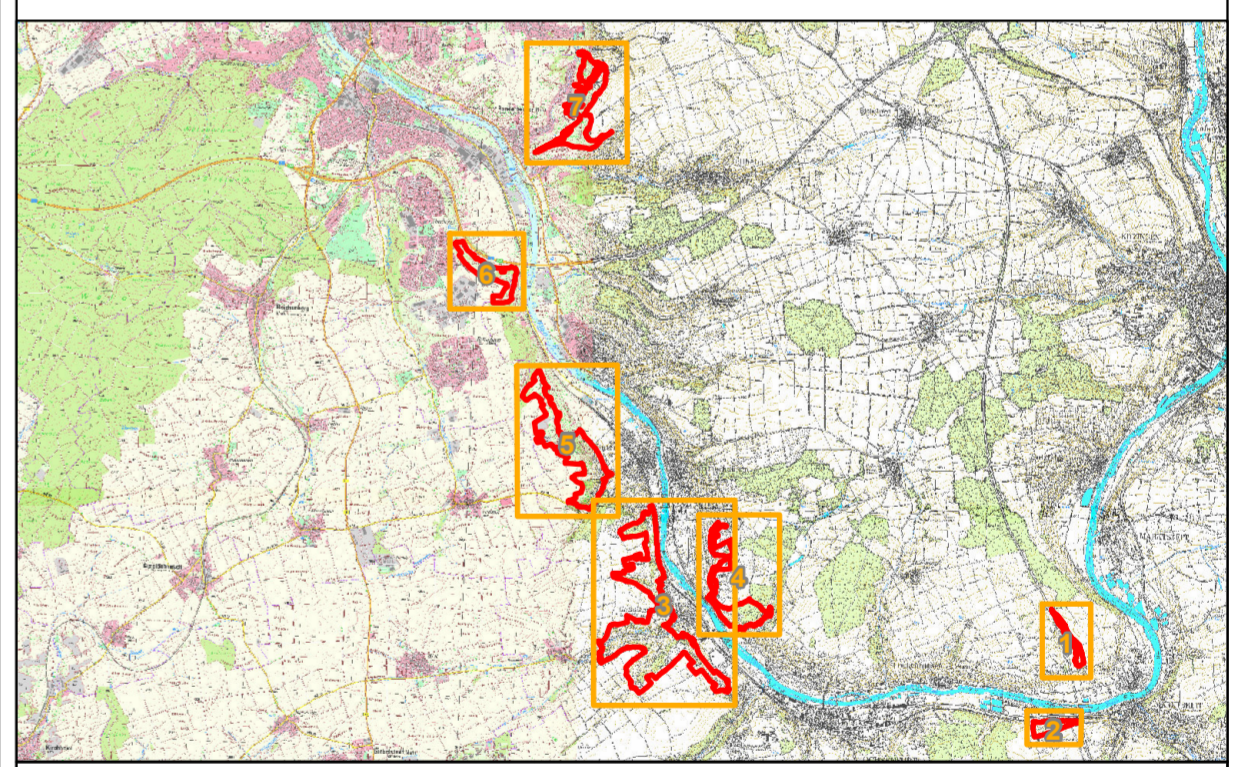




-  Grenze FFH-Gebiet 6326-371 "Trockentalhänge im Südlichen Maindreieck"
- Maßnahmen Offenland**
-  715 weitere Nutzungs-/ Pflege-/ Sicherungshinweise siehe Text
 -  716 Regelmäßige Mahd oder Beweidung
 -  717 Regelmäßige Mahd
 -  718 Ausmagerung
 -  719 Regelmäßige Beweidung
 -  720 Gelegentliche Mahd oder Beweidung
 -  723 Entfernung/Auslichtung von Gehölzaufwuchs
 -  726 Sonstige Gehölzpflege
 -  727 Sicherung gegen Fremdstoffeintrag
 -  729 Beseitigung von Ablagerungen
 -  730 Beseitigung der Aufforstung
- Maßnahmen Wald**
-  100 Fortführung der naturnahen Behandlung (s. Text)



Managementplanung
FFH-Gebiet 6326-371
Trockentalhänge im Südlichen Maindreieck





Karte 3a: Maßnahmen - Lebensraumtypen

Blatt: 4 von 7	Kartenfertigung: 20.10.2011	Behörde
--------------------------	---------------------------------------	----------------

Bearbeitung:
Regierung von Unterfranken

Amt für Ernährung, Landwirtschaft und Forsten Würzburg
Bayerische Landesanstalt für Wald und Forstwirtschaft

Planungsbüro:
Institut für Vegetationskunde und Landschaftsökologie

Originalmaßstab: 1:5.000

Geobasisdaten:
Bayerische Vermessungsverwaltung (www.geodaten.bayern.de)
Darstellung der Flurkarte als Eigentumsnachweis nicht geeignet

Fachdaten:
Bayerische Forstverwaltung (www.forst.bayern.de)
Bayerisches Landesamt für Umwelt (www.lfu.bayern.de)

0 25 50 100 Meter

