
 Grenze FFH-Gebiet 6326-371 "Trockentalhänge im Südlichen Maindreieck"


Maßnahmen für Arten (Anhang II FFH-RL, im Standarddatenbogen genannt)


1078*, Spanische Flagge, *Callimorpha quadripunctata*

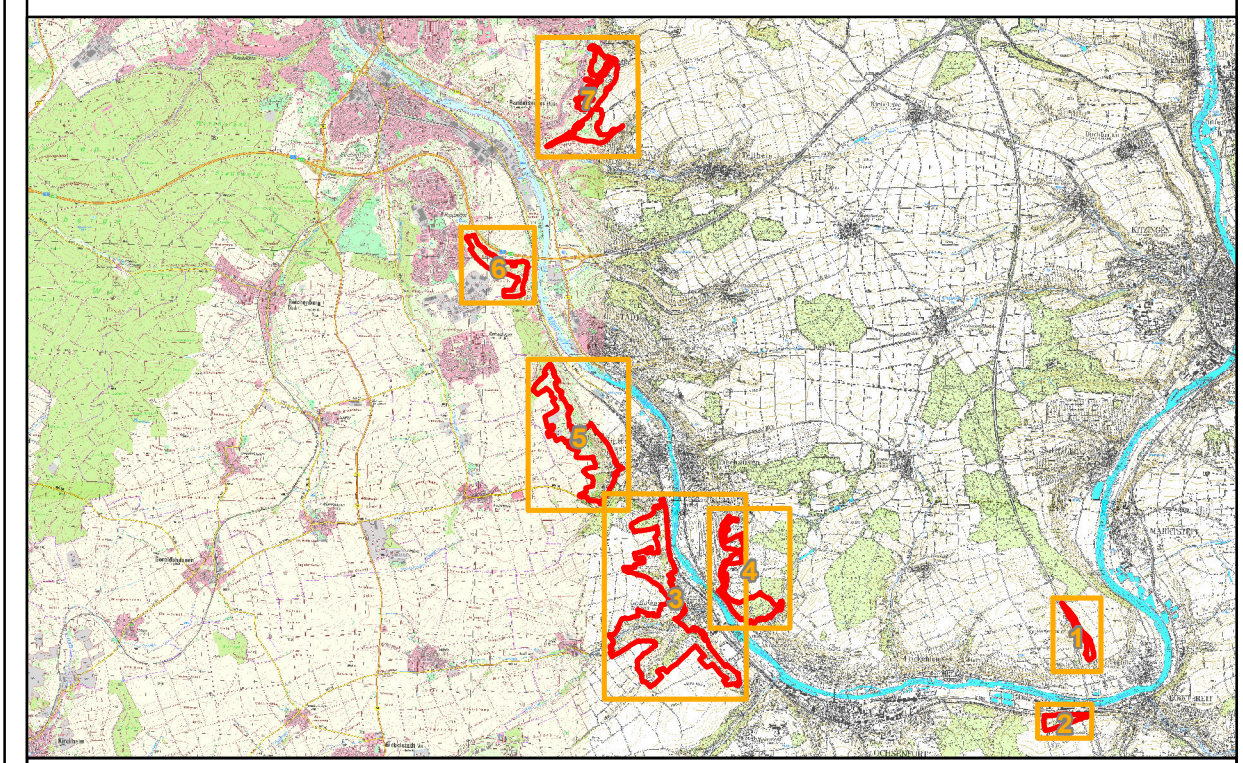
 Erhaltungs- und Wiederherstellungsmaßnahmen
 (Da die Spanische Flagge aber auch an anderen Standorten zu erwarten ist, muss die Maßnahme nicht genau auf dieser Fläche umgesetzt werden, falls es konkurrierende Maßnahmen gibt)

- Grundpflege:
- Erhalt von blütenreichen Hecken- und Magerrasensäumen und Hochstaudenfluren zur Flugzeit des Falters
 - Keine vollständige Mahd von Flächen mit Oreganum- und Distel-Vorkommen zwischen Juli und August. Teilflächen aussparen (Mahd ab Mitte September).
- Erweiterte Pflege:
- Vermeidung lokaler Eutrophierung durch Entfernung von Schnittgut

1193, Gelbbauchunke, *Bombina variegata*

-  Erhaltungsmaßnahmen
- Keine Rekultivierung bzw. kein Auffüllen der Flächen
 - Fortführung der bisherigen Steinbruchbetriebe
 - Naturschutzfachliche Abstimmung bei Ablagerung von Gesteinsblöcken
 - Sukzession verhindern
 - Regelmäßige Teilentlandung von verkrauteten Tümpeln (im Winter) mit Beseitigung des anfallenden Materials
 - Anlage weiterer sonnenexponierter, vegetationsarmer / -freier Tümpel
 - Keine Befestigung von Wegen bzw. Auffüllen von Fahrspuren mit Steinen, Ziegeln o.ä.

-  Wiederherstellungsmaßnahmen
- Neuschaffung von sonnenexponierten und vegetationsarmen Klein- und Kleinstgewässern durch:
- Vegetationsentfernung
 - Baggern von unterschiedlich großen und tiefen Mulden, Senken und Tümpeln
 - ggf. Verdichtung mit tonigem Material (weiteres zur Standortwahl siehe Text)



**Managementplanung
 FFH-Gebiet 6326-371
 Trockentalhänge im Südlichen Maindreieck**



Karte 3b: Maßnahmen - Arten (Anhang II FFH-RL) **Behörde**

Blatt:
 6 von 7
 (Auf Blatt 1, 2 und 7 keine Maßnahmen für Anhang II - Arten)

Kartenfertigung:
 30.11.2011

Bearbeitung:
 Regierung von Unterfranken



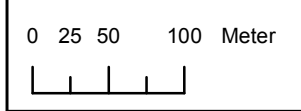
Amt für Ernährung, Landwirtschaft und Forsten Würzburg
 Bayerische Landesanstalt für Wald und Forstwirtschaft

BAYERISCHE FORSTVERWALTUNG

Planungsbüro:
 Institut für Vegetationskunde und Landschaftsökologie



Originalmaßstab: 1:5.000 **Geobasisdaten:**
 Bayerische Vermessungsverwaltung (www.geodaten.bayern.de)
 Darstellung der Flurkarte als Eigentumsnachweis nicht geeignet



Fachdaten:
 Bayerische Forstverwaltung (www.forst.bayern.de)
 Bayerisches Landesamt für Umwelt (www.lfu.bayern.de)