
 Grenze FFH-Gebiet 6326-371 "Trockentalhänge im Südlichen Maindreieck"

Maßnahmen für Arten (Anhang II FFH-RL, im Standarddatenbogen genannt)

1078*, Spanische Flagge, *Callimorpha quadripunctata*

 Erhaltungs- und Wiederherstellungsmaßnahmen
(Da die Spanische Flagge aber auch an anderen Standorten zu erwarten ist, muss die Maßnahme nicht genau auf dieser Fläche umgesetzt werden, falls es konkurrierende Maßnahmen gibt)

Grundpflege:

- Erhalt von blütenreichen Hecken- und Magerrasensäumen und Hochstaudenfluren zur Flugzeit des Falters
- Keine vollständige Mahd von Flächen mit Oreganum- und Distel-Vorkommen zwischen Juli und August. Teilflächen aussparen (Mahd ab Mitte September).


Erweiterte Pflege:

- Vermeidung lokaler Eutrophierung durch Entfernung von Schnittgut

1193, Gelbbauchunke, *Bombina variegata*

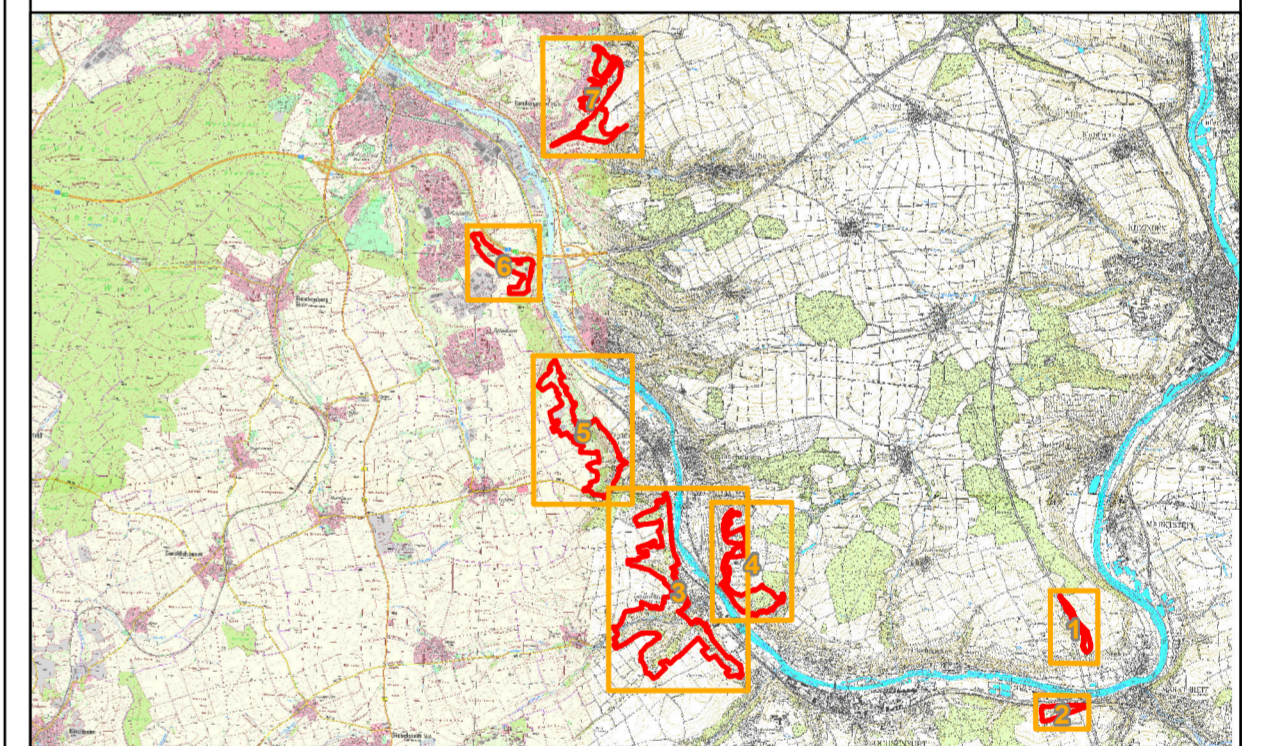
 Erhaltungsmaßnahmen

- Keine Rekultivierung bzw. kein Auffüllen der Flächen
- Fortführung der bisherigen Steinbruchbetriebe
- Naturschutzfachliche Abstimmung bei Ablagerung von Gesteinsblöcken
- Sukzession verhindern
- Regelmäßige Teilentlandung von verkrauteten Tümpeln (im Winter) mit Beseitigung des anfallenden Materials
- Anlage weiterer sonnenexponierter, vegetationsarmer / -freier Tümpel
- Keine Befestigung von Wegen bzw. Auffüllen von Fahrspuren mit Steinen, Ziegeln o.ä.

 Wiederherstellungsmaßnahmen

Neuschaffung von sonnenexponierten und vegetationsarmen Klein- und Kleinstgewässern durch:

- Vegetationsentfernung
- Baggern von unterschiedlich großen und tiefen Mulden, Senken und Tümpeln
- ggf. Verdichtung mit tonigem Material (weiteres zur Standortwahl siehe Text)



**Managementplanung
FFH-Gebiet 6326-371
Trockentalhänge im Südlichen Maindreieck**



Karte 3b: Maßnahmen - Arten (Anhang II FFH-RL)

Behörde

Blatt:

4 von 7

(Auf Blatt 1, 2 und 7 keine Maßnahmen für Anhang II - Arten)

Kartenfertigung:

30.11.2011

Bearbeitung:

Regierung von Unterfranken

Amt für Ernährung, Landwirtschaft und Forsten Würzburg
Bayerische Landesanstalt für Wald und Forstwirtschaft

Planungsbüro:
Institut für Vegetationskunde und Landschaftsökologie



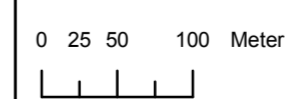
**BAYERISCHE
FORSTVERWALTUNG**



Originalmaßstab: 1:5.000

Geobasisdaten:

Bayerische Vermessungsverwaltung (www.geodaten.bayern.de)
Darstellung der Flurkarte als Eigentumsnachweis nicht geeignet



Fachdaten:

Bayerische Forstverwaltung (www.forst.bayern.de)
Bayerisches Landesamt für Umwelt (www.lfu.bayern.de)