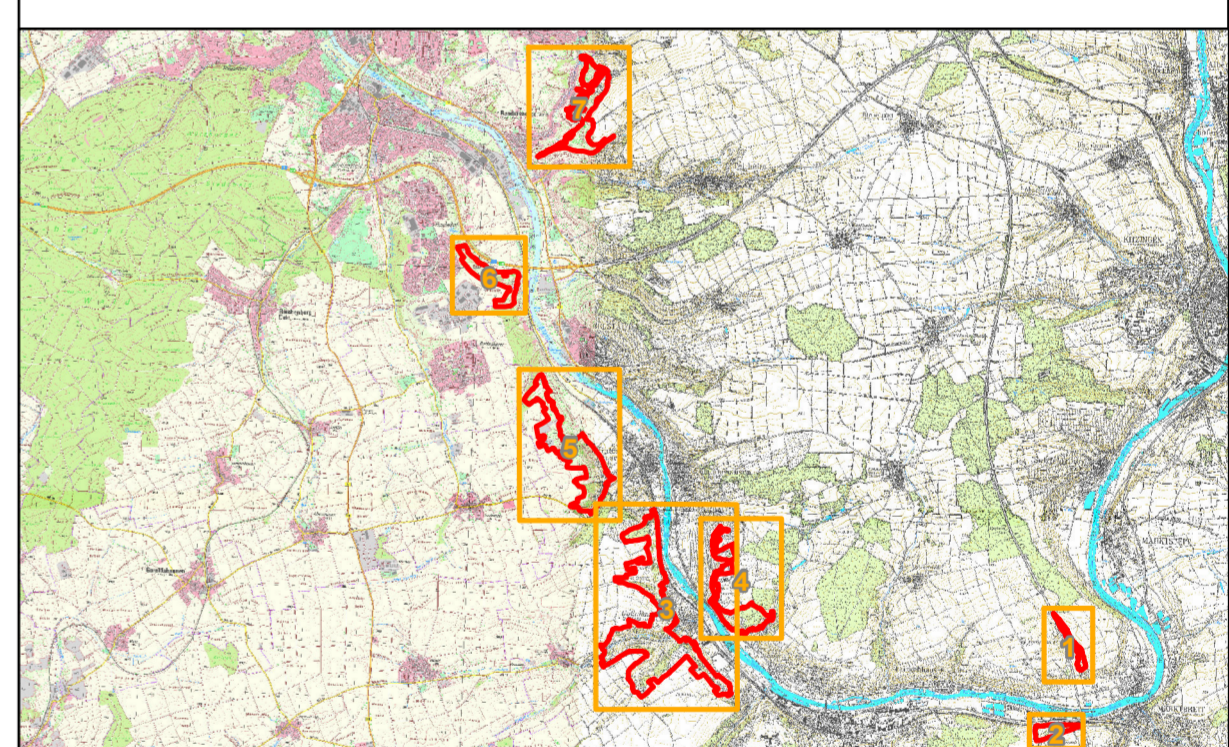




- FFH-Gebietsgrenze**
- Lebensraumtypen (im Standard-Datenbogen genannt)**
- 6110*** Lückige basophile oder Kalk-Pionierrasen (*Alyso-Sedion albi*)
 - 6210*** Naturnahe Kalk-Trockenrasen und deren Verbuschungsstadien (*Festuco-Brometalia*) (* besondere Bestände mit bemerkenswerten Orchideen)
 - 6510** Magere Flachland-Mähwiesen (*Alopecurus pratensis*, *Sanguisorba officinalis*)
 - 9170** Labkraut-Eichen-Hainbuchenwälder (*Galio-Carpinetum*) (B+)
- Lebensraumtypen (nicht im Standard-Datenbogen genannt)**
- 8160*** Kalkhaltige Schutthalden der collinen bis montanen Stufe Mitteleuropas
 - 9130** Waldmeister-Buchenwälder (*Asperulo-Fagetum*)
 - 9180*** Schlucht- und Hangmischwälder (*Tilio-Acerion*)
 - 91E0*** Weichholzauwälder mit Erle, Esche und Weide (*Alno-Padion*, *Alnion incanae*, *Salicion albae*)
- Darstellung von Komplexen**
- 6110* / 8160*** Komplex von lückigen basophilen oder Kalk-Pionierrasen (*Alyso-Sedion albi*) mit kalkhaltigen Schutthalden der collinen bis montanen Stufe Mitteleuropas
 - 6210(*) / 8160*** Komplex von naturnahen Kalk-Trockenrasen und deren Verbuschungsstadien (*Festuco-Brometalia*) mit kalkhaltigen Schutthalden der collinen bis montanen Stufe Mitteleuropas
- Bewertungsstufen:**
- A** hervorragend
 - B** gut
 - C** mittel bis schlecht

Die Beschriftung der Offenlandflächen erfolgt in der Regel einzelpolygonweise und enthält die Gesamtbewertung des Hauptlebensraumtyps, ggf. ein Komplexkennzeichen (K) oder ein Kennzeichen für die Beteiligung eines prioritären Lebensraumtyps (*). Die Gesamtbewertung der Waldlebensraumtypen und der durch die Forstverwaltung bearbeiteten Arten ist in Klammern hinter der entsprechenden Schutzgutbezeichnung in der Legende genannt.



Managementplanung
FFH-Gebiet 6326-371
Trockentalhänge im Südlichen Mairdreieck

Karte 2a: Bestand und Bewertung - Lebensraumtypen **Behörde**

Blatt: 7 von 7 **Kartenfertigung:** 30.11.2011

Bearbeitung:
 Regierung von Unterfranken

Amt für Ernährung, Landwirtschaft und Forsten Würzburg
 Bayerische Landesanstalt für Wald und Forstwirtschaft

Planungsbüro:
 Institut für Vegetationskunde und Landschaftsökologie

Originalmaßstab: 1:5.000 **Geobasisdaten:**
 Bayerische Vermessungsverwaltung (www.geodaten.bayern.de)
 Darstellung der Flurkarte als Eigentumsnachweis nicht geeignet

Fachdaten:
 Bayerische Forstverwaltung (www.forst.bayern.de)
 Bayerisches Landesamt für Umwelt (www.ifu.bayern.de)