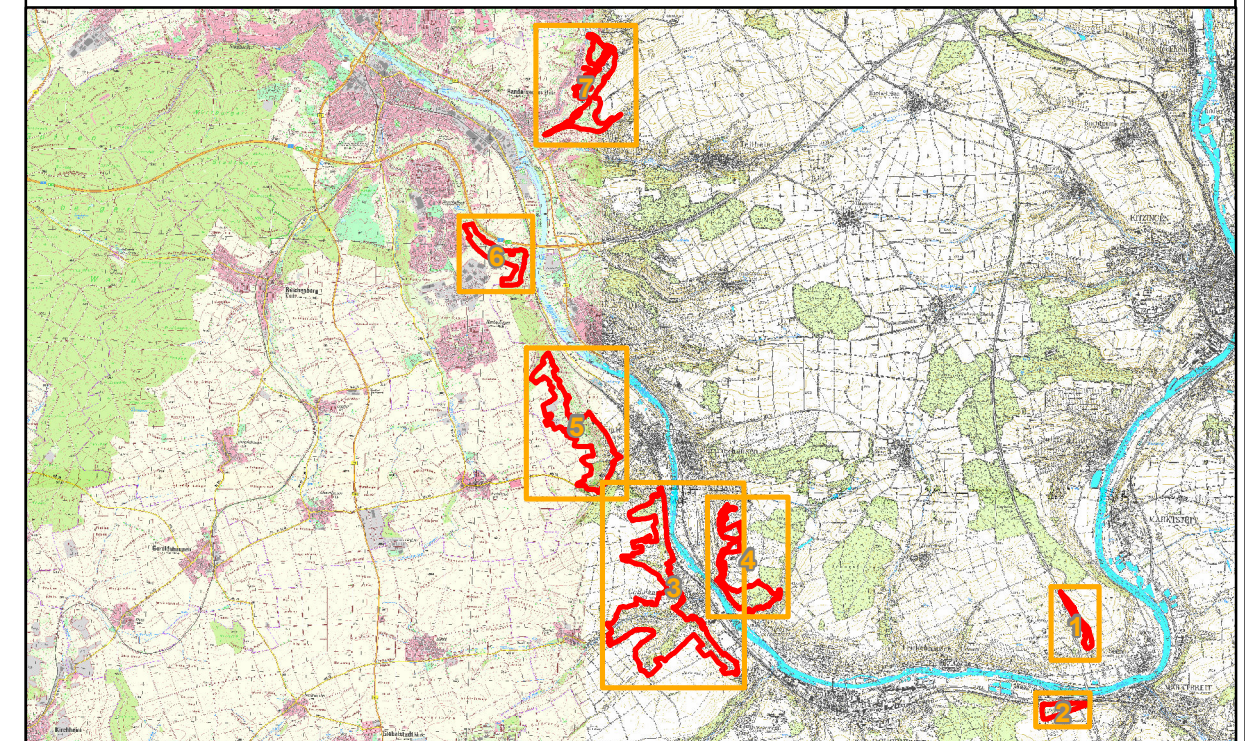




- FFH-Gebietsgrenze
- Lebensraumtypen (im Standard-Datenbogen genannt)**
- 6110*** Lückige basophile oder Kalk-Pionierasen (*Alyso-Sedion albi*)
 - 6210*** Naturnahe Kalk-Trockenrasen und deren Verbuschungsstadien (*Festuco-Brometalia*)
(* besondere Bestände mit bemerkenswerten Orchideen)
 - 6510** Magere Flachland-Mähwiesen (*Alopecurus pratensis, Sanguisorba officinalis*)
 - 9170** Labkraut-Eichen-Hainbuchenwälder (*Galio-Carpinetum*) (B+)
- Lebensraumtypen (nicht im Standard-Datenbogen genannt)**
- 8160*** Kalkhaltige Schutthalden der collinen bis montanen Stufe Mitteleuropas
 - 9130** Waldmeister-Buchenwälder (*Asperulo-Fagetum*)
 - 9180*** Schlucht- und Hangmischwälder (*Tilio-Acerion*)
 - 91E0*** Weichholzauwälder mit Erle, Esche und Weide (*Alno-Padion, Alnion incanae, Salicion albae*)
- Darstellung von Komplexen**
- 6110* / 8160*** Komplex von lückigen basophilen oder Kalk-Pionierasen (*Alyso-Sedion albi*) mit kalkhaltigen Schutthalden der collinen bis montanen Stufe Mitteleuropas
 - 6210(*) / 8160*** Komplex von naturnahen Kalk-Trockenrasen und deren Verbuschungsstadien (*Festuco-Brometalia*) mit kalkhaltigen Schutthalden der collinen bis montanen Stufe Mitteleuropas
- Bewertungsstufen:**
- A** hervorragend
 - B** gut
 - C** mittel bis schlecht
- Die Beschriftung der Offenlandflächen erfolgt in der Regel einzelpolygonweise und enthält die Gesamtbewertung des Hauptlebensraumtyps, ggf. ein Komplexkennzeichen (K) oder ein Kennzeichen für die Beteiligung eines prioritären Lebensraumtyps (*). Die Gesamtbewertung der Waldlebensraumtypen und der durch die Forstverwaltung bearbeiteten Arten ist in Klammern hinter der entsprechenden Schutzgutbezeichnung in der Legende genannt.



Managementplanung
FFH-Gebiet 6326-371
Trockentalhänge im Südlichen Maindreieck

Karte 2a: Bestand und Bewertung - Lebensraumtypen **Behörde**

Blatt: 2 von 7	Kartenfertigung: 30.11.2011
--------------------------	---------------------------------------

Bearbeitung:
Regierung von Unterfranken

Amt für Ernährung, Landwirtschaft und Forsten Würzburg
Bayerische Landesanstalt für Wald und Forstwirtschaft

Planungsbüro:
Institut für Vegetationskunde und Landschaftsökologie

Originalmaßstab: 1:5.000

Geobasisdaten:
Bayerische Vermessungsverwaltung (www.geodaten.bayern.de)
Darstellung der Flurkarte als Eigentumsnachweis nicht geeignet

Fachdaten:
Bayerische Forstverwaltung (www.forst.bayern.de)
Bayerisches Landesamt für Umwelt (www.lfu.bayern.de)

0 25 50 100 Meter