



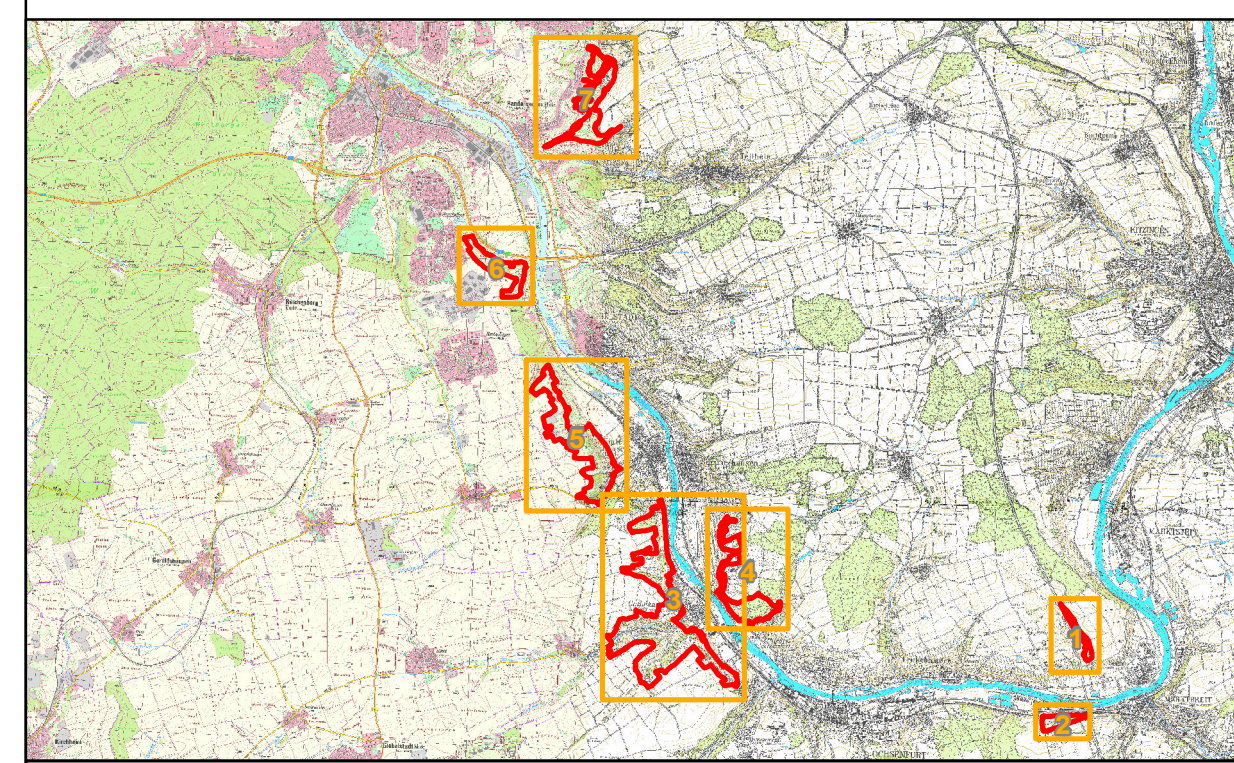
- FFH-Gebietsgrenze
- Lebensraumtypen (im Standard-Datenbogen genannt)**
- 6110\* Lückige basophile oder Kalk-Pionierasen (*Alyso-Sedion albi*)
  - 6210\* Naturnahe Kalk-Trockenrasen und deren Verbuschungsstadien (*Festuco-Brometalia*) (\* besondere Bestände mit bemerkenswerten Orchideen)
  - 6510 Magere Flachland-Mähwiesen (*Alopecurus pratensis, Sanguisorba officinalis*)
  - 9170 Labkraut-Eichen-Hainbuchenwälder (*Galio-Carpinetum*) (B+)

- Lebensraumtypen (nicht im Standard-Datenbogen genannt)**
- 8160\* Kalkhaltige Schutthalden der collinen bis montanen Stufe Mitteleuropas
  - 9130 Waldmeister-Buchenwälder (*Asperulo-Fagetum*)
  - 9180\* Schlucht- und Hangmischwälder (*Tilio-Acerion*)
  - 91E0\* Weichholzauwälder mit Erle, Esche und Weide (*Alno-Padion, Alnion incanae, Salicion albae*)

- Darstellung von Komplexen**
- 6110\* / 8160\* Komplex von lückigen basophilen oder Kalk-Pionierasen (*Alyso-Sedion albi*) mit kalkhaltigen Schutthalden der collinen bis montanen Stufe Mitteleuropas
  - 6210(\*) / 8160\* Komplex von naturnahen Kalk-Trockenrasen und deren Verbuschungsstadien (*Festuco-Brometalia*) mit kalkhaltigen Schutthalden der collinen bis montanen Stufe Mitteleuropas

- Bewertungsstufen:**
- A hervorragend
  - B gut
  - C mittel bis schlecht

Die Beschriftung der Offenlandflächen erfolgt in der Regel einzelpolygonweise und enthält die Gesamtbewertung des Hauptlebensraumtyps, ggf. ein Komplexkennzeichen (K) oder ein Kennzeichen für die Beteiligung eines prioritären Lebensraumtyps (\*). Die Gesamtbewertung der Waldlebensraumtypen und der durch die Forstverwaltung bearbeiteten Arten ist in Klammern hinter der entsprechenden Schutzgutbezeichnung in der Legende genannt.



**Managementplanung**  
**FFH-Gebiet 6326-371**  
**Trockentalhänge im Südlichen Maindreieck**



**Karte 2a: Bestand und Bewertung - Lebensraumtypen** **Behörde**

**Blatt:** 1 von 7 **Kartenfertigung:** 30.11.2011

**Bearbeitung:**  
 Regierung von Unterfranken

Amt für Ernährung, Landwirtschaft und Forsten Würzburg  
 Bayerische Landesanstalt für Wald und Forstwirtschaft

Planungsbüro:  
 Institut für Vegetationskunde und Landschaftsökologie



**Originalmaßstab:** 1:5.000 **Geobasisdaten:**  
 Bayerische Vermessungsverwaltung ([www.geodaten.bayern.de](http://www.geodaten.bayern.de))  
 Darstellung der Flurkarte als Eigentumsnachweis nicht geeignet

**Fachdaten:**  
 Bayerische Forstverwaltung ([www.forst.bayern.de](http://www.forst.bayern.de))  
 Bayerisches Landesamt für Umwelt ([www.lfu.bayern.de](http://www.lfu.bayern.de))

