

FFH-Gebietsgrenze

**Arten (Anhang II FFH-RL, im Standarddatenbogen genannt)**

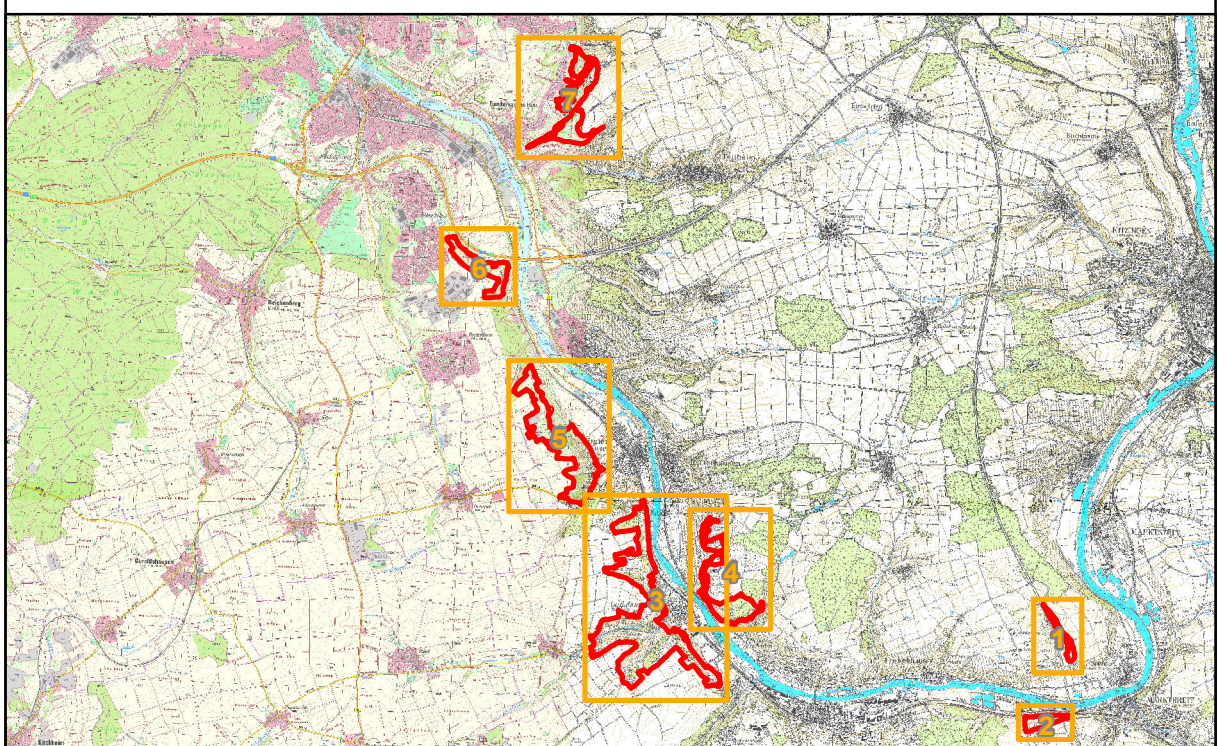
1078\*, Spanische Flagge, *Callimorpha quadripunctata* (C)  
 Potentielles Habitat Spanische Flagge (*Callimorpha quadripunctata*)

1193, Gelbbauchunke, *Bombina variegata* (B)  
 Habitat Gelbbauchunke (*Bombina variegata*)

Potentielles Habitat Gelbbauchunke (*Bombina variegata*)

**Bewertungsstufen:**

- A hervorragend
- B gut
- C mittel bis schlecht



**Managementplanung**  
**FFH-Gebiet 6326-371**  
**Trockentalhänge im Südlichen Maindreieck**



**Karte 2b: Bestand und Bewertung - Arten (Anhang II FFH-RL)**

**Behörde**

**Blatt:**  
 6 von 7  
(Auf Blatt 1, 2 und 7 keine Vorkommen von Anhang II - Arten)

**Kartenfertigung:**  
 30.11.2011

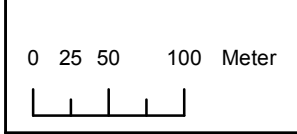
**Bearbeitung:**  
 Regierung von Unterfranken

Amt für Ernährung, Landwirtschaft und Forsten Würzburg  
 Bayerische Landesanstalt für Wald und Forstwirtschaft

Planungsbüro:  
 Institut für Vegetationskunde und Landschaftsökologie

**Originalmaßstab:** 1:5.000

**Geobasisdaten:**  
 Bayerische Vermessungsverwaltung ([www.geodaten.bayern.de](http://www.geodaten.bayern.de))  
 Darstellung der Flurkarte als Eigentumsnachweis nicht geeignet



**Fachdaten:**  
 Bayerische Forstverwaltung ([www.forst.bayern.de](http://www.forst.bayern.de))  
 Bayerisches Landesamt für Umwelt ([www.lfu.bayern.de](http://www.lfu.bayern.de))



**BAYERISCHE FORSTVERWALTUNG**

