

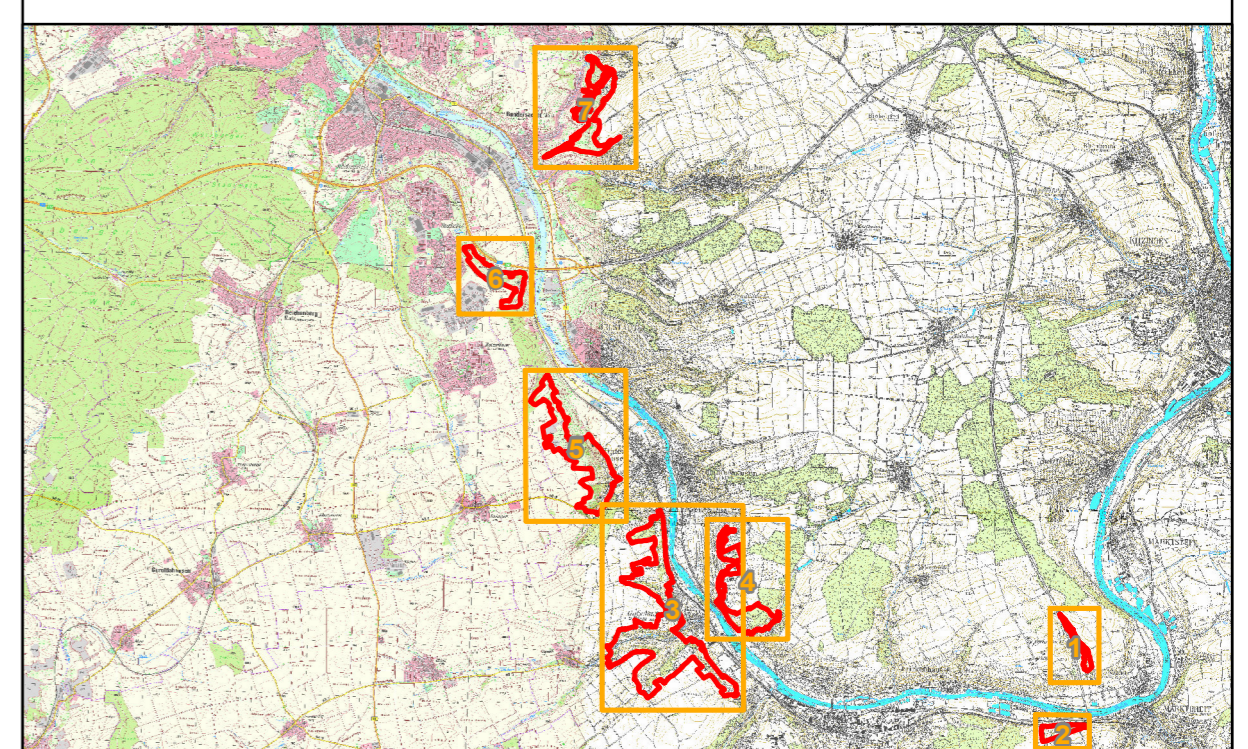


- FFH-Gebietsgrenze

- Arten (Anhang II FFH-RL, im Standarddatenbogen genannt)**
- 1078*, Spanische Flagge, *Callimorpha quadripunctata* (C)**
- Potentielles Habitat Spanische Flagge (*Callimorpha quadripunctata*)

- 1193, Gelbbauchunke, *Bombina variegata* (B)**
- Habitat Gelbbauchunke (*Bombina variegata*)
- Potentielles Habitat Gelbbauchunke (*Bombina variegata*)

- Bewertungsstufen:**
- A hervorragend
- B gut
- C mittel bis schlecht



Managementplanung
FFH-Gebiet 6326-371
Trockentalhänge im Südlichen Maindreieck



Karte 2b: Bestand und Bewertung - Arten (Anhang II FFH-RL) Behörde

Blatt: 5 von 7
(Auf Blatt 1, 2 und 7 keine Vorkommen von Anhang II - Arten)

Kartenfertigung: 30.11.2011

Bearbeitung:
 Regierung von Unterfranken

Amt für Ernährung, Landwirtschaft und Forsten Würzburg
 Bayerische Landesanstalt für Wald und Forstwirtschaft

Planungsbüro:
 Institut für Vegetationskunde und Landschaftsökologie



Originalmaßstab: 1:5.000

Geobasisdaten:
 Bayerische Vermessungsverwaltung (www.geodaten.bayern.de)
 Darstellung der Flurkarte als Eigentumsnachweis nicht geeignet

Fachdaten:
 Bayerische Forstverwaltung (www.forst.bayern.de)
 Bayerisches Landesamt für Umwelt (www.lfu.bayern.de)

