
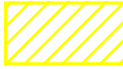

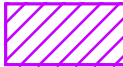
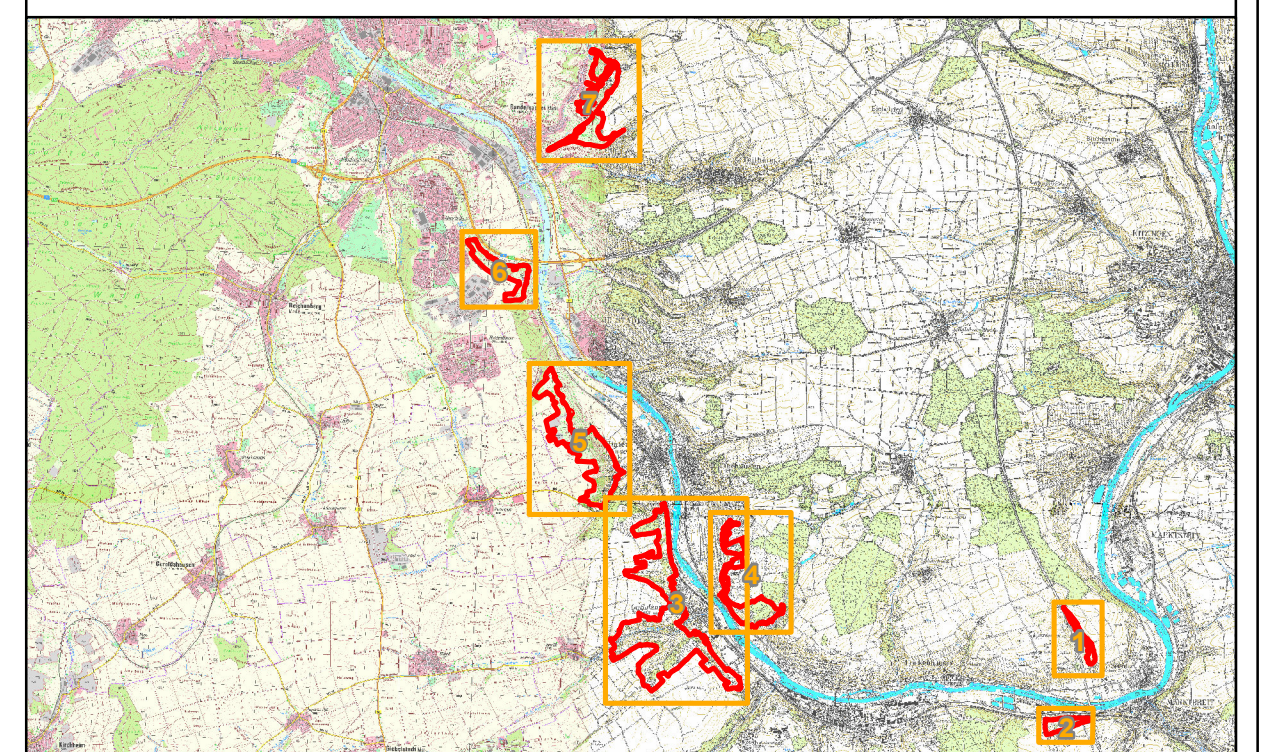




-  FFH-Gebietsgrenze
- Arten (Anhang II FFH-RL, im Standarddatenbogen genannt)**
- 1078*, Spanische Flagge, *Callimorpha quadripunctata* (C)**
-  Potentielles Habitat Spanische Flagge (*Callimorpha quadripunctata*)
- 1193, Gelbbauchunke, *Bombina variegata* (B)**
-  Habitat Gelbbauchunke (*Bombina variegata*)
-  Potentielles Habitat Gelbbauchunke (*Bombina variegata*)

Bewertungsstufen:
 A hervorragend
 B gut
 C mittel bis schlecht




Managementplanung
FFH-Gebiet 6326-371
Trockentalhänge im Südlichen Maindreieck




Karte 2b: Bestand und Bewertung - Arten (Anhang II FFH-RL) Behörde

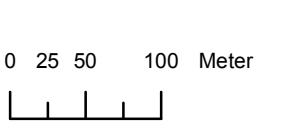
Blatt: 3 von 7 **Kartenfertigung:** 30.11.2011
(Auf Blatt 1, 2 und 7 keine Vorkommen von Anhang II - Arten)

Bearbeitung:
 Regierung von Unterfranken


 Amt für Ernährung, Landwirtschaft und Forsten Würzburg
 Bayerische Landesanstalt für Wald und Forstwirtschaft


 Planungsbüro:
 Institut für Vegetationskunde und Landschaftsökologie

Originalmaßstab: 1:5.000 **Geobasisdaten:**
 Bayerische Vermessungsverwaltung (www.geodaten.bayern.de)
 Darstellung der Flurkarte als Eigentumsnachweis nicht geeignet

 **Fachdaten:**
 Bayerische Forstverwaltung (www.forst.bayern.de)
 Bayerisches Landesamt für Umwelt (www.lfu.bayern.de)