





 FFH-Gebietsgrenze (Feinabgrenzung auf Basis 1:5000)

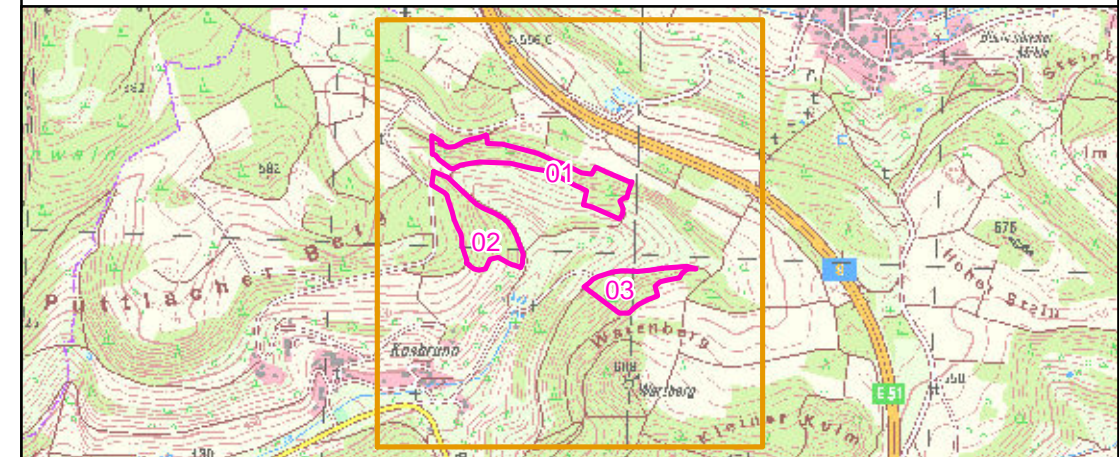
**Maßnahmen**

 M1 Renaturierung der Kalktuffbäche

 100 Fortführung der naturnahen Behandlung (siehe Text)

 122 Totholzanteil erhöhen

 190 Entwicklung hin zu Elbh-Wäldern zulassen



**Managementplanung**

**FFH-Gebiet 6234-301**

**Landschaftsbestandteil 'Niederwald bei Kosbrunn'**



**Karte 3 Maßnahmen**

**Behörde**

**Blatt:**

1 von 1

**Kartenfertigung:**

20.09.2013

**Bearbeitung:**

Amt für Ernährung, Landwirtschaft und Forsten Bamberg

Bayerische Landesanstalt für Wald und Forstwirtschaft

Regierung von Oberfranken

BAYERISCHE  
FORSTVERWALTUNG



**Originalmaßstab: 1:5.000**

Geobasisdaten:  
Bayerische Vermessungsverwaltung ([www.geodaten.bayern.de](http://www.geodaten.bayern.de))

Fachdaten:  
Bayerische Forstverwaltung ([www.forst.bayern.de](http://www.forst.bayern.de))  
Bayerisches Landesamt für Umwelt ([www.lfu.bayern.de](http://www.lfu.bayern.de))

