

 FFH-Gebietsgrenze (Feinabgrenzung auf Basis 1:5000)

Lebensraumtypen im Standarddatenbogen genannt)

 7220*, Kalktuffquellen (C)

 9170, Labkraut-Eichen-Hainbuchenwälder (C)

 Komplex aus Kalktuffquelle (C) und Wald-Lebensraumtyp

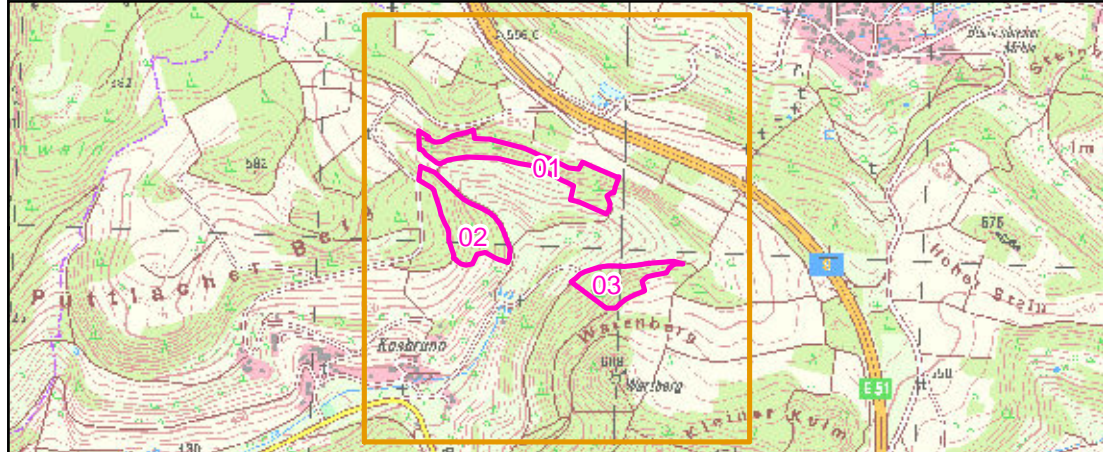
Lebensraumtypen (nicht im Standarddatenbogen genannt)

 9130, Waldmeister-Buchenwälder

 9180*, Schlucht- und Hangmischwälder (B)

 91E0*, Weichholzauwälder mit Erle, Esche und Weide

Die Beschriftung der Offenlandflächen erfolgt in der Regel einzelflächenweise und enthält eine gebietseindeutige Nummer, die flächenbezogene Bewertung des (Haupt-)Lebensraumtyps, ggf. ein Komplexkennzeichen (K) und ggf. ein Sternchen (*) bei prioritären Lebensraumtypen. Die Bewertung der Arten wird in Klammern in der Legende angegeben.
 Die Gesamtbewertung der Wald-Lebensraumtypen und der durch die Forstverwaltung bearbeiteten Arten ist in Klammern hinter der entsprechenden Schutzgutbezeichnung in der Legende genannt. Arten, die nicht im Standarddatenbogen aufgeführt sind, sind in der Regel nicht flächig erfasst worden.
 Eine Bewertung für die nicht im Standarddatenbogen genannten Schutzgüter in der Zuständigkeit der Forstverwaltung ist nicht vorgesehen.
 Kurzdefinition der Erhaltungszustände sind A = sehr gut, B = gut und C = mittel bis schlecht. Sternchen (*) = prioritär (vom Verschwinden bedrohte Lebensraumtypen und Arten)
 Die Abgrenzung der Waldflächen erfolgte nach den Vorgaben für die FFH-Kartierung, sie entspricht nicht zwingend den waldgesetzlichen Vorgaben.



Managementplanung

FFH-Gebiet 6234-301

Landschaftsbestandteil 'Niederwald bei Kosbrunn'



Karte 2 Bestand und Bewertung

Behörde

Blatt:

1 von 1

Kartenfertigung:

20.09.2013

Bearbeitung:

Amt für Ernährung, Landwirtschaft und Forsten Bamberg

Bayerische Landesanstalt für Wald und Forstwirtschaft

Regierung von Oberfranken



Originalmaßstab: 1:5.000

Geobasisdaten:
Bayerische Vermessungsverwaltung (www.geodaten.bayern.de)

Fachdaten:
Bayerische Forstverwaltung (www.forst.bayern.de)
Bayerisches Landesamt für Umwelt (www.lfu.bayern.de)

