



FFH-Gebietsgrenze (Feinabgrenzung auf Basis 1:5000)

Maßnahmen für Offenland-Lebensraumtypen

Mahd und Beweidung

- M1 Mahd mit Beseitigung des Mahdguts
- M2 Gelegentliche Mahd
- M3 Regelmäßige Mahd oder Beweidung
- M4 Wanderschäferei mit Schafen und Ziegen
- M5 Beweidung mit Ziegen

Extensivierung

- M6 Extensivierung der Nutzung
- M7 Ausmagerung

Gehölze

- M8 Erhalt von Streuobstbeständen/ Obstbaumreihen
- M9 Entfernung / Auslichtung von Gehölzaufwuchs
- M10 Langfristiger Gehölzumbau
- M11 Felsfreistellung

Freizeitnutzung / Ablagerungen

- M12 Einstellung / Einschränkung durchgeführter Freizeitnutzung

Gewässermaßnahmen

- M14 Gewässerrenaturierung
- M13 Wasserhaushalt wiederherstellen
- M15 Beseitigung von Quellfassungen
- M16 Schließung / Entfernung von Drainagen und Gräben
- M17 Ausweisung von Pufferflächen

Sonstiges

- M18 Beseitigung von Ablagerungen
- M19 Zur Zeit keine Maßnahmen / Entwicklung beobachten

Maßnahmen für die Gelbbauchunke

- M20 Laichgewässer anlegen
- 890, keine Auffüllung bzw. Zerstörung nasser Senken

Großes Mausohr, Bechsteinfledermaus - Winterquartiere

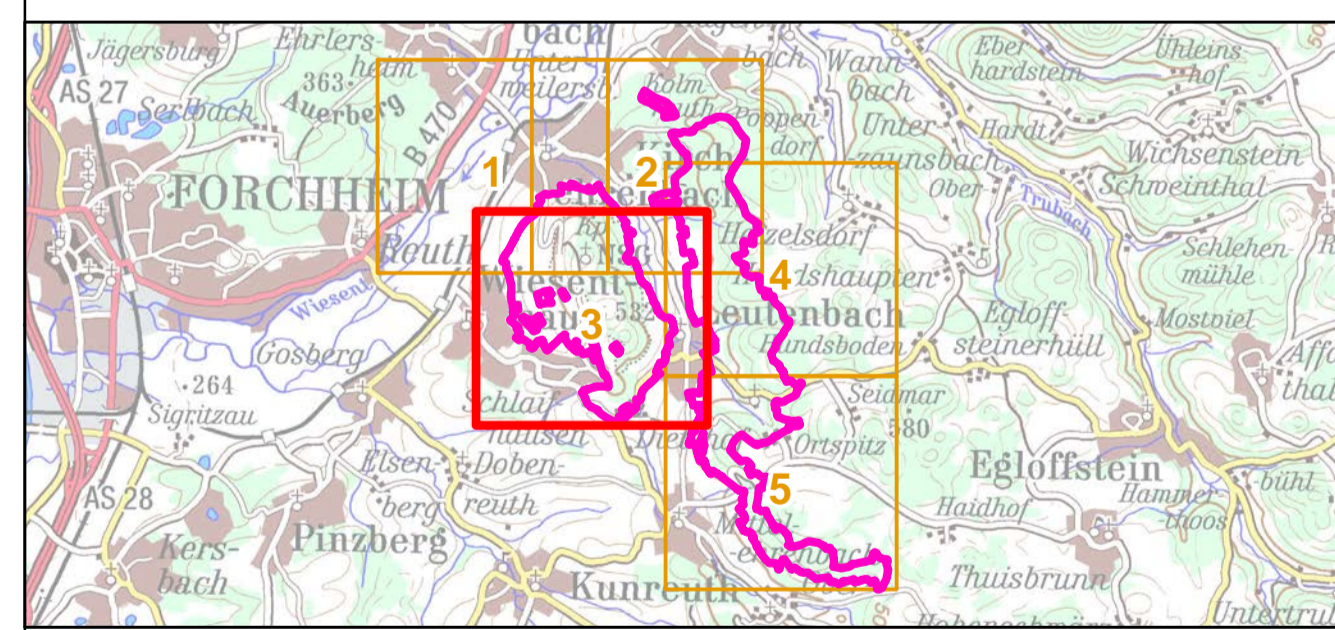
- M21 Einsatz durchlässiger Höhlen- und Kellerverschlüsse
- M808 Winterquartiere erhalten und optimieren

Maßnahmen für Wald-Lebensraumtypen

- 100 Fortführung der naturnahen Behandlung (siehe Text)
- 117 Totholz- und Biotopbaumanteil erhöhen
- 122 Totholzanteil erhöhen

Maßnahmen für Spanische Flagge

- 803 Grabenpflege an den Artenschutz anpassen
- 823 Störungen in Kernhabitaten vermeiden, Eiablage



Managementplanung
FFH-Gebiet 6233-372 Ehrenbürg und Katzenköpfe

Karte 3 Maßnahmen

Blatt: 3 von 5
Kartenfertigung: 08.09.2016

Bearbeitung:
 Amt für Ernährung, Landwirtschaft und Forsten Bamberg
 Bayerische Landesanstalt für Wald und Forstwirtschaft
 Regierung von Oberfranken

Institut für Vegetationskunde und Landschaftsökologie

Behörde:
 BAYERISCHE FORSTVERWALTUNG
 Institut für Vegetationskunde und Landschaftsökologie

Originalmaßstab: 1:5.000
 Geobasisdaten: Bayerische Vermessungsverwaltung (www.geodaten.bayern.de)
 Fachdaten: Bayerische Forstverwaltung (www.forst.bayern.de)
 Bayerisches Landesamt für Umwelt (www.lfu.bayern.de)

0 50 100 150 200 Meter