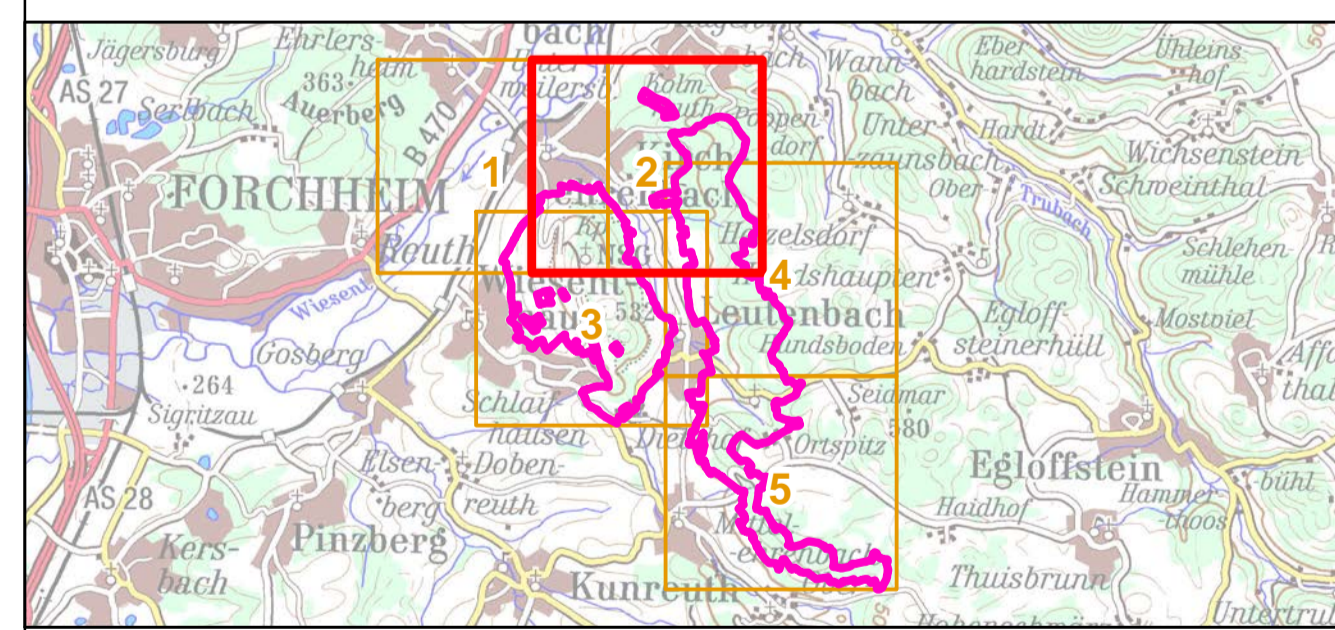



- FFH-Gebietsgrenze (Feinabgrenzung auf Basis 1:5000)
- Maßnahmen für Offenland-Lebensraumtypen**
- Mahd und Beweidung**
- M1 Mahd mit Beseitigung des Mahdguts
 - M2 Gelegentliche Mahd
 - M3 Regelmäßige Mahd oder Beweidung
 - M4 Wanderschäferei mit Schafen und Ziegen
 - M5 Beweidung mit Ziegen
- Extensivierung**
- M6 Extensivierung der Nutzung
 - M7 Ausmagerung
- Gehölze**
- M8 Erhalt von Streuobstbeständen/ Obstbaumreihen
 - M9 Entfernung / Auslichtung von Gehölzaufwuchs
 - M10 Langfristiger Gehölzumbau
 - M11 Felsfreistellung
- Freizeitnutzung / Ablagerungen**
- M12 Einstellung / Einschränkung durchgeführter Freizeitnutzung
- Gewässermaßnahmen**
- M14 Gewässerrenaturierung
 - M13 Wasserhaushalt wiederherstellen
 - M15 Beseitigung von Quellfassungen
 - M16 Schließung / Entfernung von Drainagen und Gräben
 - M17 Ausweisung von Pufferflächen
- Sonstiges**
- M18 Beseitigung von Ablagerungen
 - M19 Zur Zeit keine Maßnahmen / Entwicklung beobachten
- Maßnahmen für die Gelbbauchunke**
- M20 Laichgewässer anlegen
 - 890, keine Auffüllung bzw. Zerstörung nasser Senken
- Großes Mausohr, Bechsteinfledermaus - Winterquartiere**
- M21 Einsatz durchlässiger Höhlen- und Kellerverschlüsse
 - M808 Winterquartiere erhalten und optimieren
- Maßnahmen für Wald-Lebensraumtypen**
- 100 Fortführung der naturnahen Behandlung (siehe Text)
 - 117 Totholz- und Biotopbaumanteil erhöhen
 - 122 Totholzanteil erhöhen
- Maßnahmen für Spanische Flagge**
- 803 Grabenpflege an den Artenschutz anpassen
 - 823 Störungen in Kernhabitaten vermeiden, Eiablage




Managementplanung
FFH-Gebiet 6233-372 Ehrenbürg und Katzenköpfe



Karte 3 Maßnahmen **Behörde**

Blatt: 2 von 5 **Kartenfertigung:** 08.09.2016

Bearbeitung:
 Amt für Ernährung, Landwirtschaft und Forsten Bamberg
 Bayerische Landesanstalt für Wald und Forstwirtschaft
 Regierung von Oberfranken

BAYERISCHE FORSTVERWALTUNG


Institut für Vegetationskunde und Landschaftsökologie

IVL
 Institut für Vegetationskunde und Landschaftsökologie

Originalmaßstab: 1:5.000

Geobasisdaten:
 Bayerische Vermessungsverwaltung (www.geodaten.bayern.de)
 Fachdaten:
 Bayerische Forstverwaltung (www.forst.bayern.de)
 Bayerisches Landesamt für Umwelt (www.lfu.bayern.de)

0 50 100 150 200 Meter 