

- FFH-Gebietsgrenze (Feinabgrenzung 2011 auf Basis 1:5000)
- Lebensraumtypen (im Standarddatenbogen genannt)**
- 6110* Kalkpionierassen
- 6210* Kalkmagerrasen
- 6510 Magere Flachland-Mähwiesen
- 7220* Kalktuffquellen
- 8210* Kalkfelsen mit Felspflanzengesellschaften
- 8310* Höhlen und Halbhöhlen
- 9110, Hainsimsen-Buchenwälder (B)
- 9130, Waldmeister-Buchenwälder, BE Hochwald (B)
- 9130, Waldmeister-Buchenwälder, BE Mittelwald (B)
- 9150, Orchideen-Buchenwälder (B)
- 9170, Labkraut-Eichen-Hainbuchenwälder (B)
- 9180*, Schlucht- und Hangmischwälder, BE Hochwald (B)
- 9180*, Schlucht- und Hangmischwälder, BE Mittelwald (B)
- 91E0*, Weichholzwälder mit Erle, Esche und Weide (B)
- Lebensraumtypen (nicht im Standarddatenbogen genannt)**
- 8160* Kalkschutthalden
- Zusatzinformationen**
- Bewertungseinheit (BE) für Waldlebensraumtypen**
- BE Mittelwald

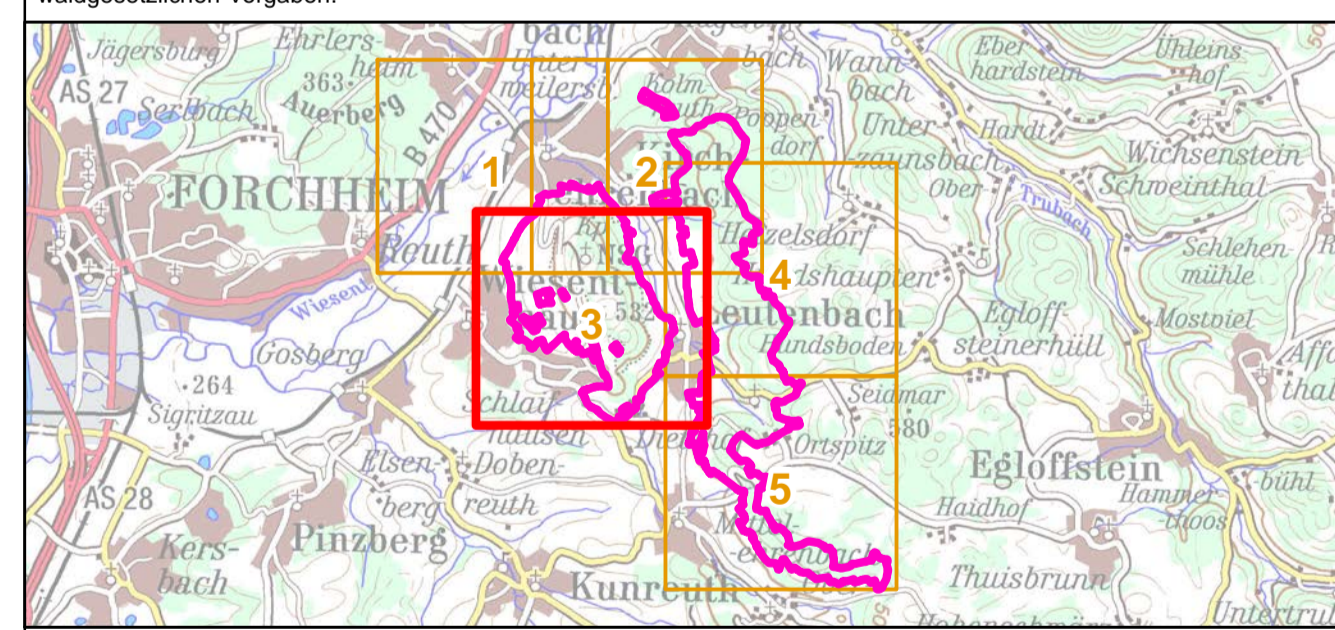
- Arten (Anhang II FFH-RL, im Standarddatenbogen genannt)**
- 1193, Gelbbauchunke, *Bombina variegata* (C)**
- Potenzielles Laichgewässer ohne Artnachweis
- Potenzielles Laichgewässer mit Artnachweis
- 1078*, Spanische Flagge, *Euplagia quadripunctaria* (B)**
- Bewertungseinheit West (C)**
- Saughabitat mit Nachweis
- Saughabitat ohne Nachweis
- Bewertungseinheit Ost (B)**
- Saughabitat mit Nachweis
- Saughabitat ohne Nachweis
- 1324, Großes Mausohr, *Myotis myotis* (C)**
- Winterquartier
- Arten (Anhang II FFH-RL, nicht im Standarddatenbogen genannt)**
- 1323, Bechsteinfledermaus, *Myotis bechsteinii* (C)**
- Winterquartier

Die Beschriftung der Offenlandflächen erfolgt in der Regel einzelflächenweise und enthält eine gebietseindeutige Nummer, die flächenbezogene Bewertung des (Haupt-)Lebensraumtyps, ggf. ein Komplexkennzeichen (K) und ggf. ein Sternchen (*) bei prioritären Lebensraumtypen. Die Bewertung der Arten wird in Klammern in der Legende angegeben. Die Gesamtbewertung der Wald-Lebensraumtypen und der durch die Forstverwaltung bearbeiteten Arten ist in Klammern hinter der entsprechenden Schutzgüterbezeichnung in der Legende genannt. Arten, die nicht im Standarddatenbogen aufgeführt sind, sind in der Regel nicht flächig erfasst worden.

Eine Bewertung für die nicht im Standarddatenbogen genannten Schutzgüter in der Zuständigkeit der Forstverwaltung ist nicht vorgesehen.

Kurzdefinition der Erhaltungszustände sind A = sehr gut, B = gut und C = mittel bis schlecht. Sternchen (*) = prioritär (vom Verschwinden bedrohte Lebensraumtypen und Arten)

Die Abgrenzung der Waldflächen erfolgte nach den Vorgaben für die FFH-Kartierung, sie entspricht nicht zwingend den walddesiglichen Vorgaben.



Managementplanung
FFH-Gebiet 6233-372 Ehrenbürg und Katzenköpfe



Karte 2 Bestand und Bewertung **Behörde**

Blatt: 3 von 5 **Kartenfertigung:** 05.12.2016

Bearbeitung:
 Amt für Ernährung, Landwirtschaft und Forsten Bamberg
 Bayerische Landesanstalt für Wald und Forstwirtschaft
 Regierung von Oberfranken



Institut für Vegetationskunde und Landschaftsökologie



Originalmaßstab: 1:5.000
 Geobasisdaten: Bayerische Vermessungsverwaltung (www.geodaten.bayern.de)
 Fachdaten: Bayerische Forstverwaltung (www.forst.bayern.de)
 Bayerisches Landesamt für Umwelt (www.lfu.bayern.de)

