



FFH-Gebietsgrenze (Feinabgrenzung 2011 auf Basis 1:5000)

Lebensraumtypen (im Standarddatenbogen genannt)

- 6110* Kalkpionierrasen
- 6210* Kalkmagerrasen
- 6510 Magere Flachland-Mähwiesen
- 7220* Kalktuffquellen
- 8210* Kalkfelsen mit Felspaltvegetation
- 8310* Höhlen und Halbhöhlen
- 9110, Hainsimsen-Buchenwälder (B)
- 9130, Waldmeister-Buchenwälder, BE Hochwald (B)
- 9130, Waldmeister-Buchenwälder, BE Mittelwald (B)
- 9150, Orchideen-Buchenwälder (B)
- 9170, Labkraut-Eichen-Hainbuchenwälder (B)
- 9180*, Schlucht- und Hangmischwälder, BE Hochwald (B)
- 9180*, Schlucht- und Hangmischwälder, BE Mittelwald (B)
- 91E0*, Weichholzauwälder mit Erle, Esche und Weide (B)

Lebensraumtypen (nicht im Standarddatenbogen genannt)

- 8160* Kalkschutthalden

Zusatzinformationen

Bewertungseinheit (BE) für Waldlebensraumtypen

- BE Mittelwald

Arten (Anhang II FFH-RL, im Standarddatenbogen genannt)

1193, Gelbbauchunke, Bombina variegata (C)

- Potenzielles Laichgewässer ohne Artnachweis
- Potenzielles Laichgewässer mit Artnachweis

1078*, Spanische Flagge, Euplagia quadripunctaria (B)

Bewertungseinheit West (C)

- Saughabitat mit Nachweis
- Saughabitat ohne Nachweis

Bewertungseinheit Ost (B)

- Saughabitat mit Nachweis
- Saughabitat ohne Nachweis

1324, Großes Mausohr, Myotis myotis (C)

- Winterquartier

Arten (Anhang II FFH-RL, nicht im Standarddatenbogen genannt)

1323, Bechsteinfledermaus, Myotis bechsteinii (C)

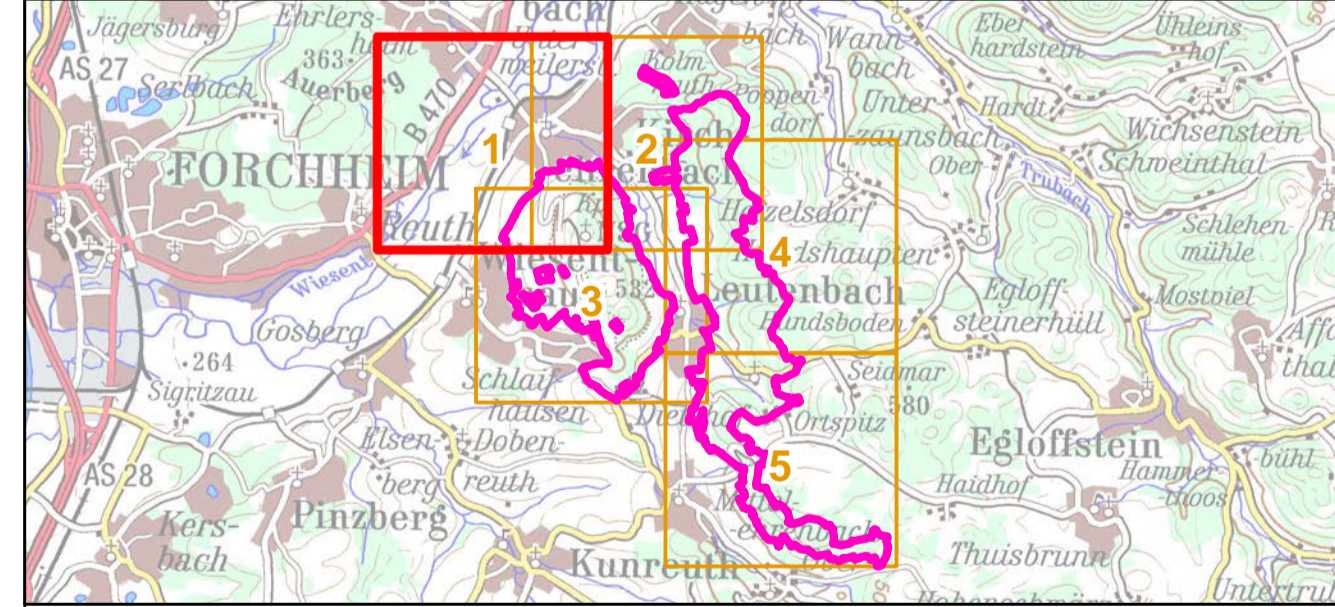
- Winterquartier

Die Beschriftung der Offenlandflächen erfolgt in der Regel einzelflächenweise und enthält eine gebietseindeutige Nummer, die flächenbezogene Bewertung des (Haupt-)Lebensraumtyps, ggf. ein Komplexkennzeichen (K) und ggf. ein Sternchen (*) bei prioritären Lebensraumtypen. Die Bewertung der Arten wird in Klammern in der Legende angegeben. Die Gesamtbewertung der Wald-Lebensraumtypen und der durch die Forstverwaltung bearbeiteten Arten ist in Klammern hinter der entsprechenden Schutzgutbezeichnung in der Legende genannt. Arten, die nicht im Standarddatenbogen aufgeführt sind, sind in der Regel nicht flächig erfasst worden.

Eine Bewertung für die nicht im Standarddatenbogen genannten Schutzgüter in der Zuständigkeit der Forstverwaltung ist nicht vorgesehen.

Kurzdefinition der Erhaltungszustände sind A = sehr gut, B = gut und C = mittel bis schlecht. Sternchen (*) = prioritär (vom Verschwinden bedrohte Lebensraumtypen und Arten)

Die Abgrenzung der Waldflächen erfolgte nach den Vorgaben für die FFH-Kartierung, sie entspricht nicht zwingend den walddesetzlichen Vorgaben.



Managementplanung
FFH-Gebiet 6233-372 Ehrenbürg und Katzenköpfe

Karte 2 Bestand und Bewertung **Behörde**

Blatt: 1 von 5 **Kartenfertigung:** 05.12.2016

Bearbeitung:
 Amt für Ernährung, Landwirtschaft und Forsten Bamberg
 Bayerische Landesanstalt für Wald und Forstwirtschaft
 Regierung von Oberfranken

BAYERISCHE FORSTVERWALTUNG

Institut für Vegetationskunde und Landschaftsökologie

IVL Institut für Vegetationskunde und Landschaftsökologie

Originalmaßstab: 1:5.000

Geobasisdaten: Bayerische Vermessungsverwaltung (www.geodaten.bayern.de)
 Fachdaten: Bayerische Forstverwaltung (www.forst.bayern.de)
 Bayerisches Landesamt für Umwelt (www.lfu.bayern.de)

0 50 100 150 200 Meter