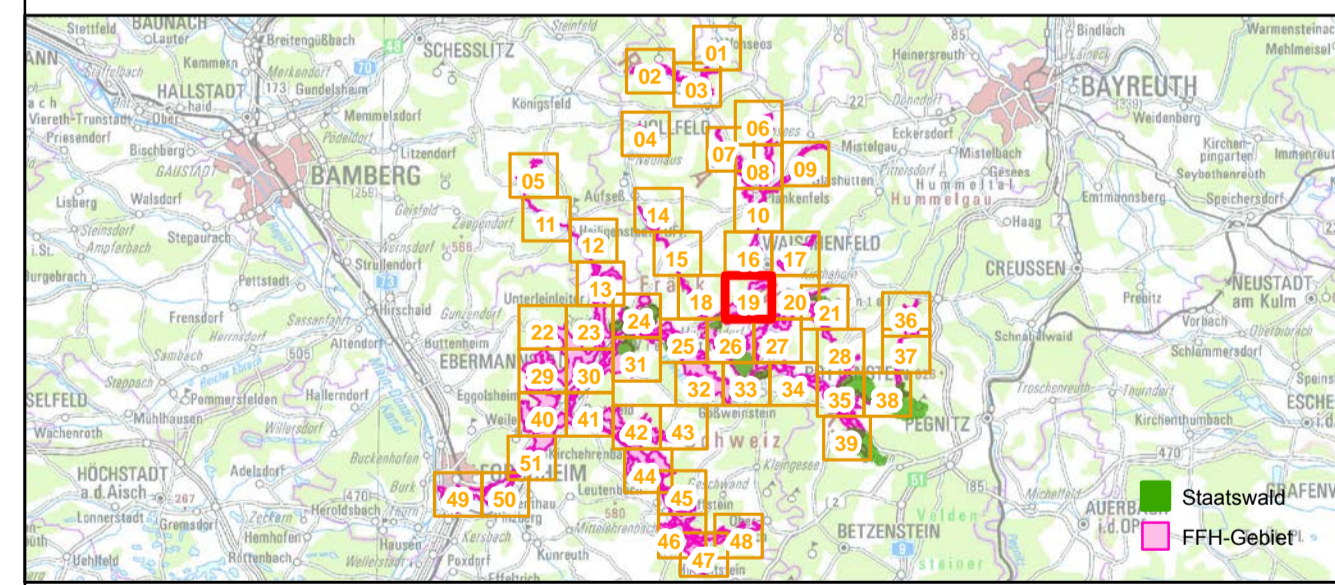


- FFH-Gebietsgrenze (Feinabgrenzung auf Basis 1:5000)
- Staatswald
- Mahd oder Beweidung - Lebensraumtypen / Arten (Windelschnecke, Ameisenbläuling, Sichelmoos)**
 - M1, Extensive, i.d.R. zweischürige Mahd
 - M2, Extensive, i.d.R. zweischürige Mahd oder Beweidung
 - M3, Vorherige Ausmagerung
 - M4, Extensive Beweidung mit Schafen und/oder Ziegen
 - M5, Extensive, i.d.R. einschürige Mahd
 - M8, Keine zu frühe Beweidung wertvoller Orchideenbestände
 - M14, Gelegentliche Mahd und Entfernung des Mahdguts
 - M31, Ein- bis zweischürige Mahd, ausgerichtet auf *Maculinea nausithous*
Hinweis: Im SPA-Gebiet 6332-471 Abstimmung der Mahdtermine mit den Zielen des Wiesenbrüterschutzes
- Umgang mit Gehölzen / Neophyten - Lebensraumtypen / Arten (Windelschnecke, Gelbbauchunke)**
 - M6, Entbuschung bzw. Auslichtung von Gehölzaufwuchs
 - M7, Auslichtung des Wacholderbestands
 - M10, Feisfreistellung
 - M15, Bekämpfung von Neophyten
 - M18, Entfernen von Aufforstungen und sonstigen Gehölzplanzungen
- Felslebensräume, Höhlen und daran gebundene Arten (Fledermäuse, Zwerglungenmoos)**
 - M28, Einstellung des Kletterns/Boulderns
 - x M29, Absperrung von Trampelpfaden/Wegen
 - M30, Auszäunung felsnaher Bereiche
 - nicht dargestellt
 - M34, Entwicklung eines Höhlenkonzepts; nach Bedarf bei Auftreten von Beeinträchtigungen
 - M35, Verbesserung der Öffentlichkeitsarbeit (Höhlen); nach Bedarf bei Auftreten von Beeinträchtigungen
- Gewässer und deren Umfeld sowie gewässergebundene Arten**
 - M11, Gewässerenaturierung
 - M13, Vermeidung von Schadstoff-, Nährstoff- und/oder Sedimenteintrag ins Gewässer
 - M17, Schaffung bzw. Verbreiterung von Uferstrandstreifen
 - M19, Sicherung oder Wiederherstellung des Wasserhaushaltes
 - M20, Rücknahme des Gewässerausbaus und von Uferverbauungen
 - M33, Extensive Teichbewirtschaftung
 - M18, Entfernen von Aufforstungen und sonstigen Gehölzplanzungen
 - M25, Bisamkontrolle bzw. -bejagung (Bachmuschel)
 - M26, Schaffung von Ufergehölzen
 - M 27, Bibermanagement, im Gesamtgebiet bei Auftreten von Beeinträchtigungen (nicht dargestellt)
 - M32, Dauerhafte Bereitstellung besonderer, temporärer Kleingewässer
 - M38, Festlegung eines abgestimmten fischerischen Managements
 - M39, Errichtung von Fisch- bzw. Laichschonbezirken
 - + M16, Verbesserung der Durchgängigkeit von Fließgewässern (Fische)
- Freizeitaktivitäten und Sonstiges**
 - M9, Regelung von Freizeitaktivitäten, v.a. Klettern, Bouldern
 - M12, Entwicklung eines Konzepts zur Boots- und Kanunutzung inkl. Monitoring
 - x M21, Verbot von Lager- und Feuerstellen
 - M22, Verhinderung bzw. Beseitigung von Ablagerungen
 - M23, Entwicklung beobachten
 - M24, Keine Neuaufnahme von Kletterrouten
 - M28, Einstellung des Kletterns/Boulderns
 - ☆ M21, Verbot von Lager- und Feuerstellen
- Wald-Lebensraumtypen**
 - 100 Fortführung der naturnahen Behandlung (siehe Text)
 - 122 Totholzanteil erhöhen
 - 402 Nährstoffeinträge vermeiden
- An Wald gebundene Arten (Fledermäuse, Spanische Flagge, Koboldmoos)**
 - 100, Fortführung der naturnahen Behandlung (Fledermäuse Gesamtwald, nicht dargestellt, s. Text)
 - 814 Habitatbäume erhalten (Fledermäuse)
 - 803 Grabenpflege an den Artenschutz anpassen (Spanische Flagge)
 - 823 Störungen in Kernhabitaten vermeiden, während der Vegetationszeit (Spanische Flagge)
 - 103 Totholz- und biotopbaumreiche Bestände erhalten (Koboldmoos - nicht dargestellt)
 - 790, Information der Grundbesitzer (Koboldmoos - nicht dargestellt)



Managementplanung
FFH-Gebiet 6233-371 Wiesental mit Seitentälern

Karte 3.1 Maßnahmen Behörde

Blatt: 19 von 51 Kartenfertigung: 23.08.2016

Bearbeitung:
 Amt für Ernährung, Landwirtschaft und Forsten Bamberg
 Bayerische Landesanstalt für Wald und Forstwirtschaft
 Regierung von Oberfranken

ANUVA Stadt- und Umweltplanung GbR

Originalmaßstab: 1:5.000
 Geobasisdaten: Bayerische Vermessungsverwaltung (www.geodaten.bayern.de)
 Fachdaten: Bayerische Forstverwaltung (www.forst.bayern.de)
 Bayerisches Landesamt für Umwelt (www.lfu.bayern.de)

