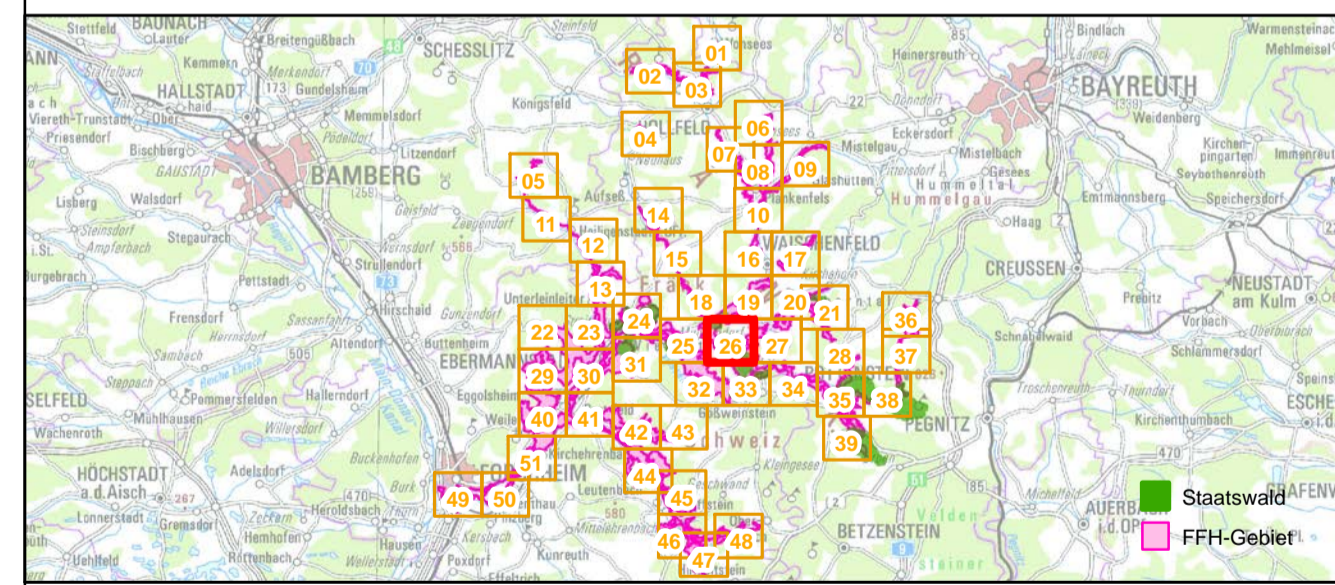


- FFH-Gebietsgrenze (Feinabgrenzung auf Basis 1:5000) Staatswald
- Lebensraumtypen (im Standarddatenbogen genannt)**
- 3260, Fließgewässer mit flutender Wasservegetation
 - 5130, Wacholderheiden
 - 6110*, Kalkpionierrasen
 - 6210, Kalkmagerrasen
 - 6430, Feuchte Hochstaudenfluren
 - 6510, Magere Flachland-Mähwiesen
 - 7220*, Kalktuffquellen
 - 7230, Kalkreiche Niedermoore
 - 8160*, Kalkschutthalden
 - 8210, Kalkfelsen mit Feilspaltenvegetation
 - 8310, Höhlen und Halbhöhlen (nicht dargestellt)
 - 9130, Waldmeister-Buchenhäuser (B)
 - 9150, Orchideen-Buchenhäuser (B)
 - 9170, Labkraut-Eichen-Hainbuchenwälder (B)
 - 9180*, Schlucht- und Hangmischwälder (B)
 - 91E0*, Weichholzwälder mit Erle, Esche und Weide (B)
- Lebensraumtypen (nicht im Standarddatenbogen genannt)**
- 3150, Nährstoffreiche Stillgewässer
 - 6230*, Artenreiche Borstgrasrasen
 - 9110, Hainsimsen-Buchenhäuser
 - 91U0, Steppen-Kiefernwälder

Die Beschriftung der Offenlandflächen erfolgt in der Regel einzelflächenweise und enthält eine gebiets eindeutige Nummer, die flächenbezogene Bewertung des (Haupt-)Lebensraumtyps, ggf. ein Komplexkennzeichen (K) und ggf. ein Sternchen (*) bei prioritären Lebensraumtypen. Die Bewertung der Arten wird in Klammern in der Legende angegeben. Die Gesamtbewertung der Wald-Lebensraumtypen und der durch die Forstverwaltung bearbeiteten Arten ist in Klammern hinter der entsprechenden Schutzgutbezeichnung in der Legende genannt. Arten, die nicht im Standarddatenbogen aufgeführt sind, sind in der Regel nicht flächig erfasst worden. Eine Bewertung für die nicht im Standarddatenbogen genannten Schutzgüter in der Zuständigkeit der Forstverwaltung ist nicht vorgesehen. Kurzdefinition der Erhaltungszustände sind A = sehr gut, B = gut und C = mittel bis schlecht. Sternchen (*) = prioritär (vom Verschwunden bedrohte Lebensraumtypen und Arten). Die Abgrenzung der Waldflächen erfolgte nach den Vorgaben für die FFH-Kartierung, sie entspricht nicht zwingend den waldgesetzlichen Vorgaben.



Managementplanung
FFH-Gebiet 6233-371 Wiesental mit Seitentälern

Karte 2.1 Bestand und Bewertung - Lebensraumtypen Behörde

Blatt: 26 von 51 Kartenerfertigung: 23.08.2016

Bearbeitung:
 Amt für Ernährung, Landwirtschaft und Forsten Bamberg
 Bayerische Landesanstalt für Wald und Forstwirtschaft
 Regierung von Oberfranken

ANUVA Stadt- und Umweltplanung GbR

Originalmaßstab: 1:5.000

Geobasisdaten:
 Bayerische Vermessungsverwaltung (www.geodaten.bayern.de)
 Fachdaten:
 Bayerische Forstverwaltung (www.forst.bayern.de)
 Bayerisches Landesamt für Umwelt (www.lfu.bayern.de)

0 50 100 150 200 Meter

