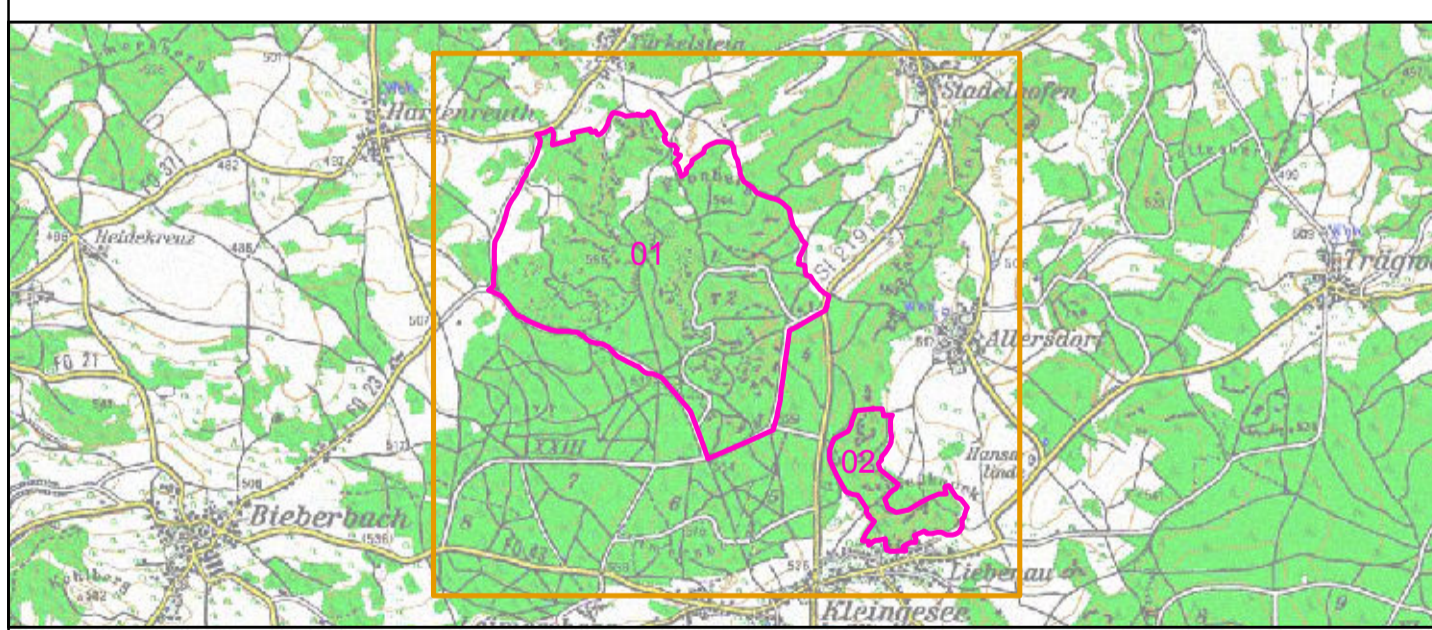


- FFH-Gebietsgrenze (Feinabgrenzung auf Basis 1:5000)
- Maßnahmen für LRT, die im SDB stehen**
- Offenland**
- M1: Vermeidung von Störungen der Felsen
- M2: Erhalt der Kleinstrukturenvielfalt der Felsen mit ihrer Felsspaltenvegetation
- M5: Vermeidung von Störungen und Erhalt der Höhlen / Halbhöhlen sowie ihrer Eingangsbereiche
- M3: Erhalt halboffener, besonderer Felsbereiche
- M4: Einhaltung und ggf. Fortführung der Kletterkonzeption Nördlicher Frankenjura – Teil Gölßweinstein
- Wald**
- 100 Fortführung der naturnahen Behandlung (siehe Text)
- 101 Bedeutenden Einzelbestand im Rahmen natürlicher Dynamik erhalten
- Maßnahmen für Arten, die im SDB stehen (Fledermäuse)**
- 100 Fortführung der naturnahen Behandlung (siehe Text)
- 814 Habitatbäume erhalten
- 822 Markieren von Habitatbäumen, Höhlenbäume (im ganzen Gebiet - nicht dargestellt)
- Maßnahmen für LRT, die nicht im SDB stehen**
- M6: Jährlich einmalige Pflegemahd, Entfernung von Gehölzaufwuchs nach Bedarf
- M7: Keine Nutzung als Holzlagerplatz oder Stellplatz; Errichtung einer geeigneten Abtrennung vom Weg
- M8: Beobachtung des Lebensraumes und ggf. Einleitung geeigneter Maßnahmen zum Erhalt



Managementplanung
FFH-Gebiet 6233-303
Buchenberg



Karte 3 Maßnahmen **Behörde**

Blatt: 1 von 1	Kartenfertigung: 15.11.2012
--------------------------	---------------------------------------

Bearbeitung:
 Amt für Ernährung, Landwirtschaft und Forsten Bamberg
 Bayerische Landesanstalt für Wald und Forstwirtschaft
 Regierung von Oberfranken



Originalmaßstab: 1:5.000
 Geobasisdaten: Bayerische Vermessungsverwaltung (www.geodaten.bayern.de)
 Fachdaten: Bayerische Forstverwaltung (www.forst.bayern.de)
 Bayerisches Landesamt für Umwelt (www.lfu.bayern.de)

