

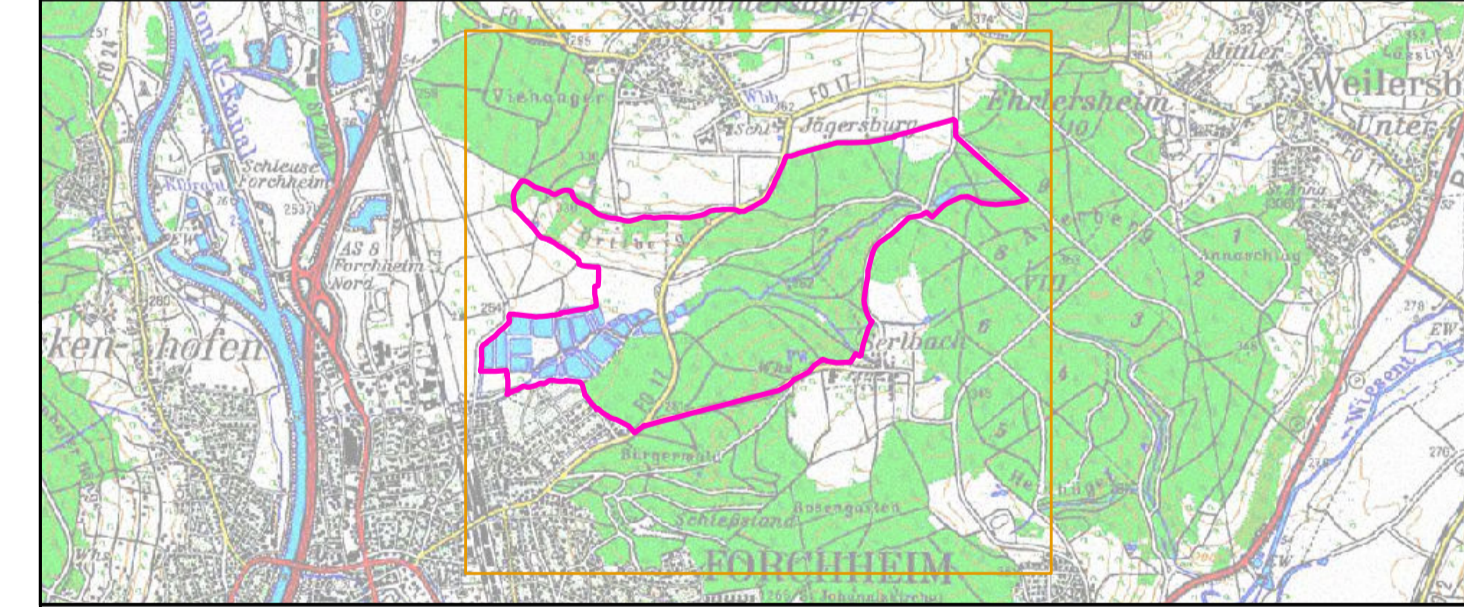
- FFH-Gebietsgrenze (Feinabgrenzung auf Basis 1:5000)
- Lebensraumtypen (im Standard-Datenbogen genannt)
 - 3150, Nährstoffreiche Stillgewässer
 - 6430, Feuchte Hochstaudenfluren
 - 6510, Magere Flachland-Mähwiesen
 - 9160, Sternmieren-Eichen-Hainbuchenwälder (B)
 - 91E2*, Erlen- und Erlen-Eschenwälder (B-)
- Lebensraumtypen (nicht im Standard-Datenbogen genannt)
 - 6210, Kalkmagerrasen (*mit Orchideen)
 - 9130, Waldmeister-Buchenwälder
 - 9171, Labkraut-Eichen-Hainbuchenwälder, sekundär (B-)
- Arten (Anhang II FFH-RL, im Standarddatenbogen genannt)
 - 1324, Großes Mausohr, *Myotis myotis*
 - Jagdhabitat
 - 1323, Bechsteinfledermaus, *Myotis bechsteini*
 - Jagdhabitat
 - Quartierhabitat
 - Artnachweis Kastengruppe
 - 1166, Kammmolch, *Triturus cristatus*
 - Habitatflaeche
 - Potentialflaeche
 - 1061, Dunkler Wiesenknopf-Ameisenbläuling, *Maculinea nausithous*
 - Habitat-Flaeche
 - Potentialflaeche

Die Beschriftung der Offenlandflächen erfolgt in der Regel einzelpolygonweise und enthält eine gebiets eindeutige Nummer, die die Gesamtbewertung des Hauptlebensraumtyps, ggf. ein Komplexkennzeichen (K) oder ein Kennzeichen für die Beteiligung eines prioritären Lebensraumtyps (*).

Die Gesamtbewertung der Waldlebensraumtypen und der durch die Forstverwaltung bearbeiteten Arten ist in Klammern hinter der entsprechenden Schutzgüterbezeichnung in der Legende genannt.

Arten, die nicht im SDB aufgeführt sind, sind in der Regel nicht flächig erfasst worden.

Eine Bewertung für die nicht im Standarddatenbogen genannten Schutzgüter in der Zuständigkeit der Forstverwaltung ist nicht vorgesehen. Die Abgrenzung der Waldflächen erfolgte nach den Vorgaben für die FFH-Kartierung, sie entspricht nicht zwingend den walddesetzlichen Vorgaben.



Managementplanung
FFH-Gebiet 6232-303
Örtlbergweiher mit Örtlberg



Karte 2 Bestand und Bewertung **Behörde**

Blatt: 1 von 1 **Kartenfertigung:** 05.09.2011

Bearbeitung:
 Amt für Ernährung, Landwirtschaft und Forsten Bamberg
 Bayerische Landesanstalt für Wald und Forstwirtschaft
 Regierung von Oberfranken



Planungsbüro: IVL - Institut für Vegetationskunde und Landschaftsökologie

