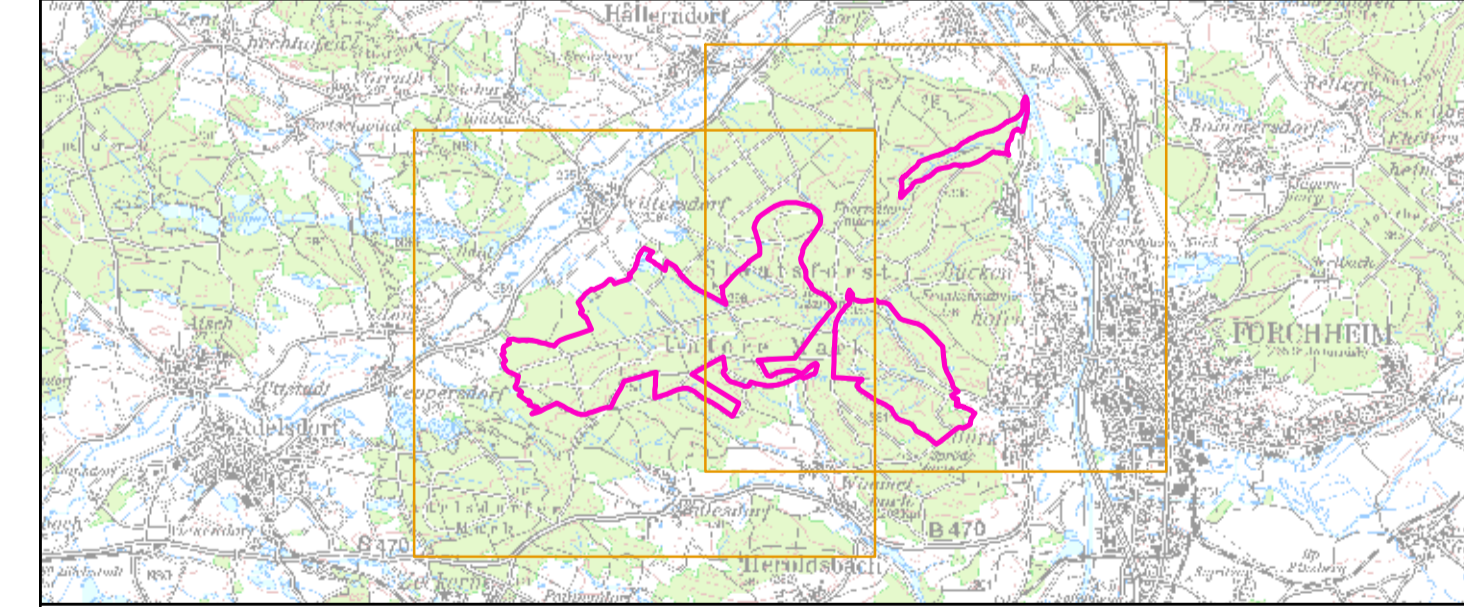


- FFH-Gebietsgrenze (Feinabgrenzung auf Basis 1:5000)
- Lebensraumtypen (im Standard-Datenbogen genannt)**
- 9110, Hainsimsen-Buchenwälder (B+)
  - 9160, Sternmieren-Eichen-Hainbuchenwälder (B)
  - 9170, Labkraut-Eichen-Hainbuchenwälder (sekundär) (C+)
  - 91E2\*, Erlen- und Erlen-Eschenwälder (C)
- Arten (Anhang II FFH-RL, im Standarddatenbogen genannt)**
- 1084, Eremit, *Osmoderma eremita* (C)
- 1084, Eremit, *Osmoderma eremita*, Fundpunkt direkter Nachweis
  - 1084, Eremit, *Osmoderma eremita*, Potenzielle Habitatbäume mit Mulmhöhle
  - 1084, Eremit, *Osmoderma eremita*, Potenzielle Habitatbäume eventuell mit Mulmhöhle
  - 1084, Eremit, *Osmoderma eremita*, Potenzielle Habitatbäume ohne Mulmhöhle
- 1166, Kammolch, *Triturus cristatus* (C)
- 1166, Kammolch, *Triturus cristatus*, Laichgewässer
  - 1166, Kammolch, *Triturus cristatus*, Potenzielles Laichgewässer mit Artnachweis
  - 1166, Kammolch, *Triturus cristatus*, Potenzielles Laichgewässer ohne Artnachweis
- 1323, Bechsteinfledermaus, *Myotis bechsteini* (B)
- Fortpflanzungsnachweis Kasten, Bechsteinfledermaus
  - Artnachweis Kasten, Bechsteinfledermaus
  - 1323, Bechsteinfledermaus, *Myotis bechsteini*, Jagdhabitat
  - 1323, Bechsteinfledermaus, *Myotis bechsteini*, Quartierhabitat
- 1324, Großes Mausohr, *Myotis myotis* (B)
- 1324, Großes Mausohr, *Myotis myotis*, Artnachweis Kastengruppe
  - 1324, Großes Mausohr, *Myotis myotis*, Jagdhabitat

Die Gesamtbewertung der Waldlebensraumtypen und der durch die Forstverwaltung bearbeiteten Arten ist in Klammern hinter der entsprechenden Schutzgutbezeichnung in der Legende genannt. Kammolchgewässer und Fledermauskästen sind mit der Nummer aus dem Managementplan beschriftet. Arten, die nicht im SDB aufgeführt sind, sind in der Regel nicht flächig erfasst worden. Eine Bewertung für die nicht im Standarddatenbogen genannten Schutzgüter in der Zuständigkeit der Forstverwaltung ist nicht vorgesehen. Die Abgrenzung der Waldflächen erfolgte nach den Vorgaben für die FFH-Kartierung, sie entspricht nicht zwingend den walddesetzlichen Vorgaben.



**Managementplanung**  
**FFH-Gebiet 6231-371**  
**Waldgebiet Untere Mark**



**Karte 2 Bestand und Bewertung** **Behörde**

**Blatt:** 1 von 2 **Kartenerfertigung:** 11.11.2010

**Bearbeitung:**  
 Amt für Ernährung, Landwirtschaft und Forsten Bamberg  
 Bayerische Landesanstalt für Wald und Forstwirtschaft  
 Regierung von Oberfranken

