

FFH-Gebietsgrenze (Feinabgrenzung auf Basis 1:5000) Flurstücksgrenzen

Lebensraumtypen (im Standarddatenbogen genannt)

- 2310 Dünen mit Besenheide und Ginster
- 2330 Dünen mit offenen Grasflächen
- 6120* Blauschillergrasrasen
- 6410 Pfeifengraswiesen
- 6430 Feuchte Hochstaudenfluren
- 6510 Magere Flachland-Mähwiesen
- 9160 Sternmieren-Eichen-Hainbuchenwälder (B+)
- 91E0* Weichholzauwälder mit Erle, Esche und Weide (B)

Lebensraumtypen (nicht im Standarddatenbogen genannt)

- 3130 Stillgewässer mit Pioniervegetation
- 3150 Nährstoffreiche Stillgewässer
- 9130 Waldmeister-Buchenwälder
- 9170 Labkraut-Eichen-Hainbuchenwälder

Zusatzinformationen

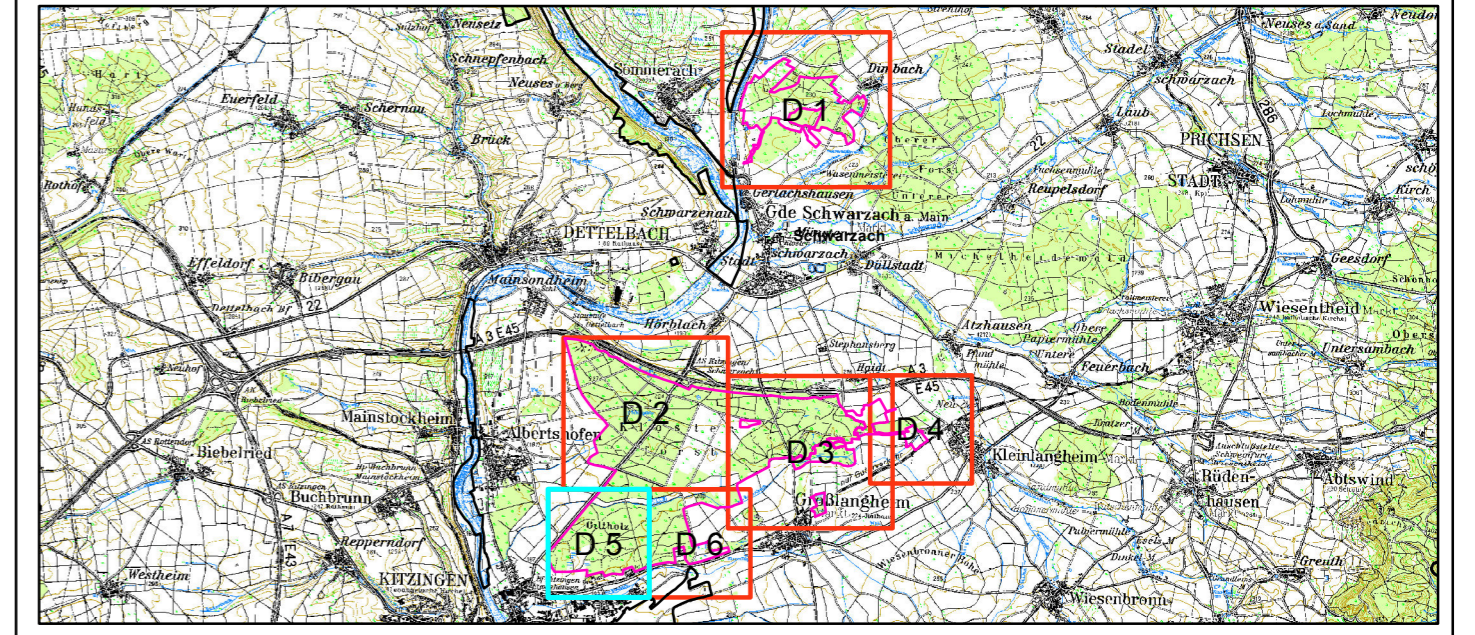
- Gesetzlich geschützte Offenland-Biotope

Bewertungseinheiten des Erhaltungszustands (Offenland-LRT einzelpolygonweise; Wald-LRT gesamthaft in der Legende hinter jedem Wald-LRT (für im Standarddatenbogen genannte Wald-Lebensraumtypen). Die Abgrenzung der Waldflächen erfolgte nach den Vorgaben für die FFH-Kartierung, sie entspricht nicht zwingend den walddesetzlichen Vorgaben.

(*) Prioritäre Lebensraumtypen

- A Erhaltungszustand hervorragend
- B Erhaltungszustand gut
- C Erhaltungszustand mittel bis schlecht

Der LRT 7230 konnte im FFH-Gebiet nicht nachgewiesen werden.



Managementplanung
FFH-Gebiet 6227-371 Sandgebiete bei Schwarzach,
Klein- und Großlangheim



Karte 2.1 Bestand und Bewertung - Lebensraumtypen

Blatt: 5 von 6	Kartenfertigung: 23.11.2015	Freilandkartierungen: Behörden 2007 - 2010
--------------------------	---------------------------------------	--

Bearbeitung:
 Regierung von Unterfranken

Amt für Ernährung, Landwirtschaft und Forsten Würzburg
 Bayerische Landesanstalt für Wald und Forstwirtschaft

Planungsbüro Ökologische Arbeitsgemeinschaft Würzburg



Originalmaßstab: 1:5.000 Luftbilder 2014

0 50 100 150 200 Meter Geobasisdaten:
Bayerische Vermessungsverwaltung (www.geodaten.bayern.de)
Fachdaten:
Bayerische Forstverwaltung (www.forst.bayern.de)
Bayerisches Landesamt für Umwelt (lfu.bayern.de)